

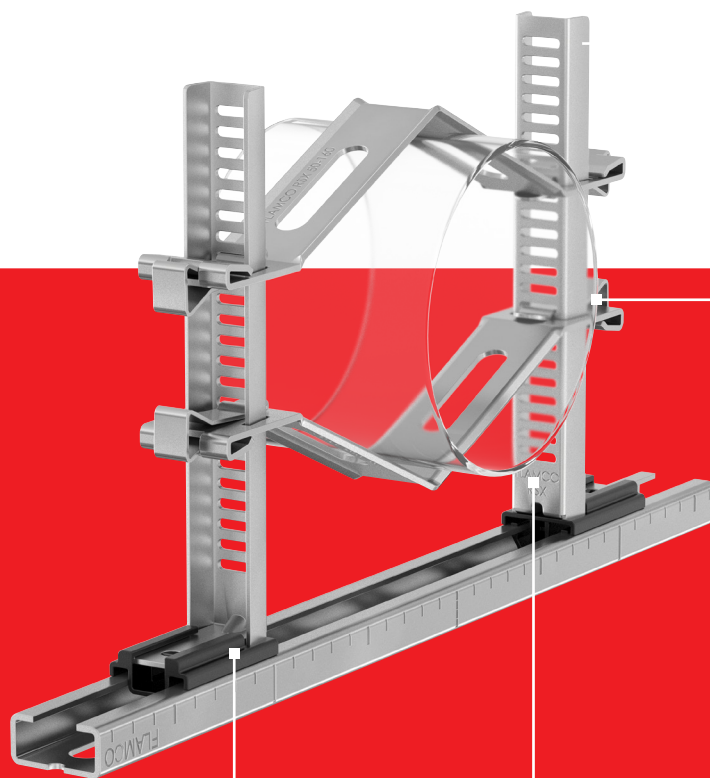


## Réduire les frais de montage avec Flamco RSX

Les colliers de dalle Flamco RSX conviennent pour le montage de tuyaux d'évacuation en plastique qui sont intégrés dans le sol en béton. Comme dans les systèmes déjà connus, il y a deux variantes, qui peuvent être fixées sur l'armature inférieure soit avec des pieds en pointe dans les panneaux de

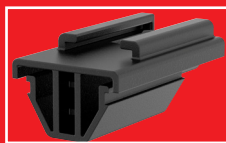
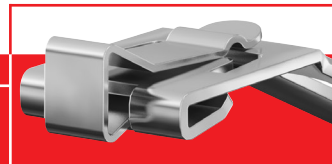
coffrage ou avec des pieds coudés en utilisant un rail de montage en option et des éléments de raccordement correspondants.

Le grand nombre de fentes de guidage dans les pieds sert à poser les canalisations avec la pente adéquate.



### Pince de fixation

Il est facile de régler la hauteur du support.

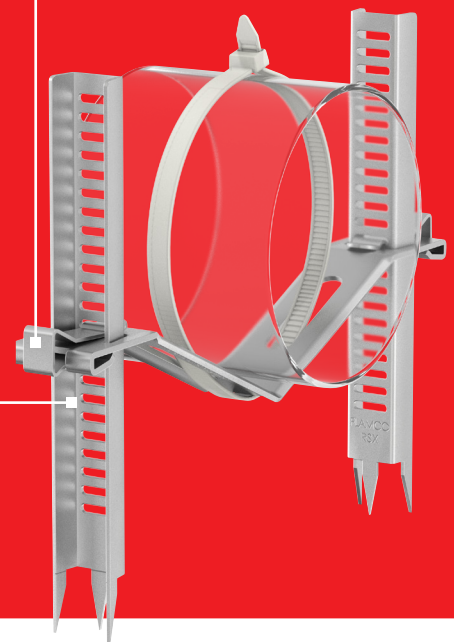


### Clip

Pour une installation facile et rapide dans un rail Flamco

### Fentes de guidage

Large gamme de réglage, grâce à un grand nombre de fentes de guidage



### Avantages du collier de dalle RSX de Flamco :

- Installation rapide et facile, car les étriers de retenue et la bride de collier forment une unité fixe. La perte d'un étrier est impossible.
- Les bords arrondis des brides de collier et pieds de collier protègent le tube, l'isolation et les mains du monteur contre d'éventuelles blessures.
- Montage facile sur l'armature inférieure par l'utilisation d'un rail de montage R1 de Flamco et les connecteurs à clip brevetés.
- Deux tailles de collier pour toutes les dimensions de tube courantes.



## RSX COLLIERS DE DALLE

### Collier RSX

Type	Ø Tuyau externe [mm]		Prix par pièce	N° d'article
RSX 50 - 125	50 - 125	20	<b>1.20</b>	52005
RSX 50 - 160	50 - 160	20	<b>1.40</b>	52006



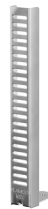
### RSX Pied à pointe

Type	Longueur [mm]		Prix par pièce	N° d'article
RSX-PL 160	160	20	<b>0.80</b>	52010
RSX-PL 200	200	20	<b>0.90</b>	52012
RSX-PL 240	240	20	<b>1.25</b>	52013
RSX-PL 300	300	20	<b>1.40</b>	52014
RSX-PL 400	400	20	<b>1.55</b>	52015



### RSX Pieds coudés

Type	Longueur [mm]		Prix par pièce	N° d'article
RSX-BL 160	160	20	<b>0.80</b>	52020
RSX-BL 200	200	20	<b>1.15</b>	52022
RSX-BL 300	300	20	<b>1.50</b>	52024
RSX-BL 400	400	20	<b>1.70</b>	52025



### RSX Clip de fixation pour rail

Type		Prix par pièce	N° d'article
RSX-LC noir	20	<b>0.35</b>	52050



### Flamco Rail R1 (RSX)

Type	Longueur [mm]		Prix par pièce	N° d'article
Flamco rail R1 (RSX)	350	10	<b>1.50</b>	50120



### RSX Attache en plastique

Typ		Prix par pièce	N° d'article
RSX-TW 8.8 x 760 blanc	50	<b>0.45</b>	52060

