

2.

Slėgio palaikymo ir išsiplėtimo automatai

Išsiplėtimo indai- ne pats efektyviausias sprendimas palaikyti reikiamą slėgį didelėse arba aukštose uždaroose sistemose. Flamco išsiplėtimo automatai dėl savo konstrukcijos ir aukšto efektyvumo valdymo įrangos palaiko tolygų slėgį sistemoje.

Flamco sukūrė skirtingų šalių reikalavimus atitinkančią ir pritaikomą įvairiais atvejais įrangą. Flamco išsiplėtimo automatus galima pritaikyti įvairių sistemų eksploatavimo atvejams.





KOMPRESORINIAI IŠSIPLĖTIMO AUTOMATAI FLEXCON M-K/U

Šildymo ir šaldymo (vėsinimo) sistemoms.

Puikiai tinka didelėms šildymo sistemoms ir sistemoms, kuriose būtina užtikrinti apsaugą nuo uždaroje sistemoje dažnai pasitaikančių slėgių svyravimų.

Šie įrenginiai pasižymi savo universalumu. Tokios įrangos montavimas, dėl reguliuojamos prijungimo prie sistemos jungties ir dėl to, kad įranga tiekama visiškai paruošta eksploatacijai, yra paprastas ir ekonomišką. Šiuose įrenginiuose komplektuojami naujausios technologijos SPC valdikliai.

Jie yra kompaktiški, todėl taupo vietą, veikia tyliai, o kompresoriuose nenaudojamas tepalas. Šis kompresorinis automatinis vandens išsiplėtimo kontrolės įrenginys turi paprastą ir aiškų valdymo pultą, kurį galima susieti su pastato valdymo sistema ar sistemos stebėjimo įranga.

- Keičiama membrana.
- Viduje nepadengtas (vidinis padengimas atliekamas pagal specialius užsakymus).
- Padengtas raudonais (RAL 3002) epoksidiniais milteliniais dažais.
- Maksimali temperatūra ties membrana (EN 13831/8): 70 °C.
- Min. temperatūra ties išleidimo anga (šildymo sistemos temperatūra): 0 °C.
- Įranga atitinka Europos slėginės įrangos direktyvos 97/23/EB reikalavimus.
- Medžiagos kokybė:
 - ASTM/ISO: A181 klasė 60 / S235JRG2.
 - EN/ISO: P245N.

Flexcon M-K/U, 6,0 bar

- Maks. darbinis slėgis: 5,4 baro, projektinis slėgis PN 6.

Tipas	Talpa [l]	Matmenys		Kompresorius	Sist. jungtis ISO 228-1 (V)	Svoris [kg]		Gaminio kodas
		Ø [mm]	H. [mm]					
Flexcon M-K/U 400	400	750	1369	K-011	G 1 1/4"	153	1	23824
Flexcon M-K/U 600	600	750	1789	K-011	G 1 1/4"	183	1	23826
Flexcon M-K/U 800	800	750	2189	K-031	G 1 1/4"	218	1	23828
Flexcon M-K/U 1000	1000	750	2689	K-031	G 1 1/2"	253	1	23830
Flexcon M-K/U 1200	1200	1000	2025	K-031	G 1 1/2"	313	1	23832
Flexcon M-K/U 1600	1600	1000	2525	K-031	G 1 1/2"	368	1	23836
Flexcon M-K/U 2000	2000	1200	2277	K-031	G 2 1/2"	453	1	23840
Flexcon M-K/U 2800	2800	1200	2877	K-031	G 2 1/2"	538	1	23848
Flexcon M-K/U 3500	3500	1200	3677	K-031	G 2 1/2"	648	1	23855



Flexcon M-K/U, 10,0 bar

- Maks. darbinis slėgis: 8,0 barai, projektinis slėgis PN 10.

Tipas	Talpa [l]	Matmenys		Kompresorius	Sist. jungtis ISO 228-1 (V)	Svoris [kg]		Gaminio kodas
		Ø [mm]	H. [mm]					
Flexcon M-K/U 400	400	750	1369	K-011	G 1 1/4"	188	1	23864
Flexcon M-K/U 600	600	750	1789	K-011	G 1 1/4"	228	1	23866
Flexcon M-K/U 800	800	750	2189	K-031	G 1 1/4"	258	1	23868
Flexcon M-K/U 1000	1000	750	2689	K-031	G 1 1/2"	308	1	23870
Flexcon M-K/U 1200	1200	1000	2025	K-031	G 1 1/2"	418	1	23872
Flexcon M-K/U 1600	1600	1000	2525	K-031	G 1 1/2"	508	1	23876
Flexcon M-K/U 2000	2000	1200	2277	K-031	G 2"	618	1	23880
Flexcon M-K/U 2800	2800	1200	2877	K-031	G 2 1/2"	785	1	23888
Flexcon M-K/U 3500	3500	1200	3675	K-031	G 2 1/2"	938	1	23895



KOMPRESORINIAI IŠSIPLĖTIMO AUTOMATAI FLEXCON M-K/C

Kompresorinis išsiplėtimo indas su fiksuota membrana mažesnėms uždaroje šildymo ir šaldymo sistemoms. Šis produktas yra specialiai sukurtas mažesnėms, ribotos apimties, komercinėms sistemoms ir užtikrina visus automatinį sistemų suteikiamus privalumus už konkurencingą kainą.

- Medžiagos: aukštos kokybės plienas.
- Membrana: elastinga išsiplečianti guma.
- Tinkamas naudoti su iki 50 proc. koncentracijos etilen-glikolio (antifrizo) mišiniu.
- Padengtas raudonais (RAL 3002) epoksidiniais milteliniais dažais.
- Maksimalus darbinis slėgis: 5,2 baro.
- Maksimali temperatūra ties membrana (EN 13831/8): 70 °C.
- Min. temperatūra ties išleidimo anga (šildymo sistemos temperatūra): -10 °C.
- Įranga atitinka slėginės įrangos direktyvos 97/23/EB reikalavimus.

Flexcon M-K/C

Tipas	Talpa [l]	Matmenys		Sist. jungtis (V)	Svoris [kg]		Gaminio kodas
		Ø [mm]	H. [mm]				
Flexcon M-K/C 110	110	509	1215	G1"	37	1	23225
Flexcon M-K/C 200	200	600	1391	G1"	71	1	23226
Flexcon M-K/C 350	350	790	1459	G1"	81	1	23227
Flexcon M-K/C 425	425	790	1612	G1"	91	1	23228



PAPILDOMI KOMPRESORIAI

Antrasis kompresorius montuojamas ant antrosios kompresorinės automatinės išsiplėtimo kontrolės sistemos Flexcon M-K/S arba M-K/U konsolės. Abu kompresoriai turi būti vienodo galingumo ir serijos. Įranga tiekama visiškai surinkta ir paruošta eksploatacijai.

Pastaba: šios konfigūracijos įranga tiekama tik kartu su priedu, užtikrinančiu persijungimą gedimo atveju.

Įrenginys su dviem kompresoriais



Tipas	Pritaikymas		Gaminio kodas
Kompresorius K-011	Flexcon M-K/S & M-K/U	1	23618
Kompresorius K-031	Flexcon M-K/S & M-K/U	1	23620
Kompresorius K-04	Flexcon M-K/S & M-K/U	1	23621



PAPILDOMI INDAI FLEXCON M-K

Šildymo ir šaldymo (vėsinimo) sistemoms.

- Be valdiklio.
- Keičiama membrana.
- Padengtas raudonais (RAL 3002) epoksidiniais milteliniais dažais.
- Maksimali temperatūra ties membrana (EN 13831/8): 70 °C.
- Min. temperatūra ties išleidimo anga (šildymo sistemos temperatūra): 0 °C.
- Įranga atitinka slėginės įrangos direktyvos 97/23/EB reikalavimus.
- Medžiagos kokybė:
 - ASTM/ISO: A181 klasė 60 / S235JRG2.
 - EN/ISO: P245N.

Papildomai galima užsisakyti DIN 2633 PN16 sujungimus su adapteriais (užsakomos atskirai).

Flexcon M-K, 3,0 bar

- Projektinis slėgis: PN 3.

Tipas	Talpa [l]	Matmenys		Sist. jungtis ISO 228-1 (V)	Svoris [kg]		Gaminio kodas
		Ø [mm]	H. [mm]				
Flexcon M-K 5000	5000	1500	3550	1 1/2"	980	1	22060
Flexcon M-K 6500	6500	1800	3465	1 1/2"	1480	1	22061
Flexcon M-K 8000	8000	1900	3565	1 1/2"	1585	1	22062
Flexcon M-K 10000	10000	2000	3985	1 1/2"	1825	1	22063

Flexcon M-K, 6,0 bar

- Projektinis slėgis: PN 6.

Tipas	Talpa [l]	Matmenys		Sist. jungtis ISO 228-1 (V)	Svoris [kg]		Gaminio kodas
		Ø [mm]	H. [mm]				
Flexcon M-K 400	400	750	1335	1 1/4"	130	1	22040
Flexcon M-K 600	600	750	1755	1 1/4"	160	1	22041
Flexcon M-K 800	800	750	2155	1 1/4"	195	1	22042
Flexcon M-K 1000	1000	750	2710	1 1/2"	230	1	22043
Flexcon M-K 1200	1200	1000	1940	1 1/2"	290	1	22044
Flexcon M-K 1600	1600	1000	2440	1 1/2"	345	1	22045
Flexcon M-K 2000	2000	1200	2180	2"	430	1	22046
Flexcon M-K 2800	2800	1200	2780	2 1/2"	515	1	22048
Flexcon M-K 3500	3500	1200	3580	2 1/2"	625	1	22047

Flexcon M-K, 10,0 bar

- Projektinis slėgis: PN 10.

Tipas	Talpa [l]	Matmenys		Sist. jungtis ISO 228-1 (V)	Svoris [kg]		Gaminio kodas
		Ø [mm]	H. [mm]				
Flexcon M-K 400	400	750	1335	1 1/4"	175	1	22070
Flexcon M-K 600	600	750	1755	1 1/4"	215	1	22071
Flexcon M-K 800	800	750	2155	1 1/4"	265	1	22072
Flexcon M-K 1000	1000	750	2710	1 1/2"	305	1	22073
Flexcon M-K 1200	1200	1000	1940	1 1/2"	415	1	22074
Flexcon M-K 1600	1600	1000	2440	1 1/2"	490	1	22075
Flexcon M-K 2000	2000	1200	2180	2"	605	1	22076
Flexcon M-K 2800	2800	1200	2780	2 1/2"	730	1	22078
Flexcon M-K 3500	3500	1200	3580	2 1/2"	905	1	22077



Jungimo priemonių rinkinys Flexcon M-K (pneumatinis)

Tipas	Tinka		Gaminio kodas
Jungimo priemonių rinkinys (2 indų)	Flexcon M-K	1	22380
Jungimo priemonių rinkinys (3 ar daugiau indų)	Flexcon M-K	1	22381



Flanšinis sujungimas

- Flanšinės jungtys PN16
- 6,0 ir 10,0 barų slėgio indams.

Indo tūris [l]	Sujungimai		L. [mm]	Tinka		Gaminio kodas
	↓	PN 16				
400 - 800	1 1/4"	DN 32	350	Flexcon M & M-K	1	23795
1000 - 1600	1 1/2"	DN 40	470	Flexcon M & M-K	1	23796
2000	2"	DN 50	560	Flexcon M & M-K	1	23797
2800 - 3500	2 1/2"	DN 65	560	Flexcon M & M-K	1	23798



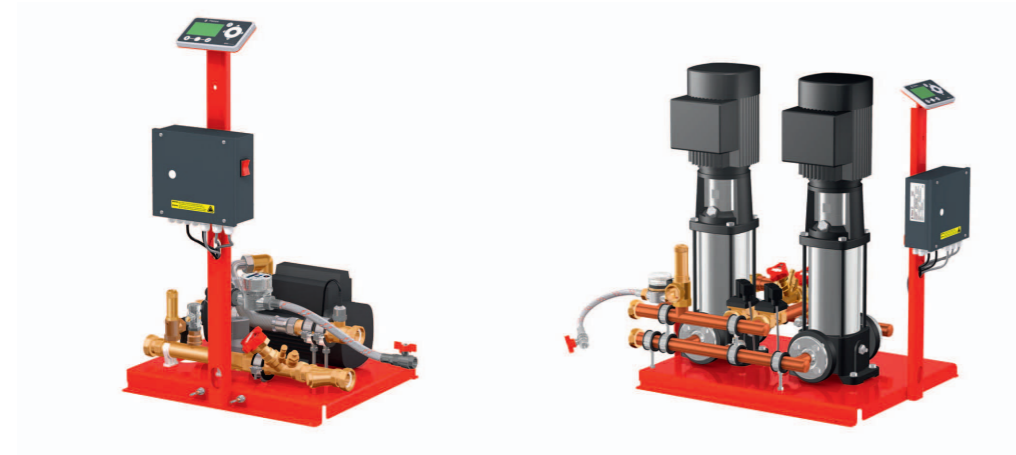


FLAMCOMAT – SIURBLIŲ GRUPĖS

Šildymo ir šaldymo (vėsinimo) sistemoms.

Įrenginiai Flamcomat su siurblių mazgais ir integruota naujausių technologijų mikroelektronine valdymo sistema, skirti laikyti padidėjusį skysčio tūrį, šalinti orą ir automatiškai papildyti sistemą.

- Paprastai naudojamas nuimamas valdymo modulis, aiškiai ir patogiai parodantis visas sistemos veikimo ir klaidų būsenas. Valdymo modulį galima naudoti iki 500 metrų nuotolyje, todėl sistemos parametrus galite stebėti savo darbo vietoje. Taip pat šį modulį galite susieti su išorinėmis sistemomis ir sukurti internetinį valdymą ir avarinių pranešimų sistemą.
- Su sistemoje naudojamais užpatentuotais Flamco žiedais PALL iš sistemos pašalinami iki 18 mikronų dydžio dujų burbuliukai. Žiedai PALL sudaro didelį kontaktinį paviršių, o tai reiškia, kad Flamcomat iš sistemos pašalins didelius ir mažus oro burbuliukus. Ši įrangos savybė išsamiai aprašyta nepriklausomų tyrėjų atlikto tyrimo, ataskaitoje, kurios priežiūrą vykdė Nyderlandų Delft technikos universiteto darbuotojai. Tyrimų ataskaitą galima gauti iš Flamco.
- Naujausia technologija užtikrina nedideles energijos sąnaudas, ilgaamžiškumą ir paprastą priežiūrą.
- Padengtas raudonais (RAL 3002) epoksidiniais milteliniais dažais.
- Maksimali temperatūra ties membrana (EN 13831/8): 70 °C.
- Maksimali temperatūra ties išleidimo anga (šildymo sistemos temperatūra): 120 °C.



Vieno siurblio valdymas (PN 10)

Tipas	Siurblio padėtis	Įrenginio galia [kW]	Darbinis slėgis [bar]	Matmenys I x P x A [mm]	Jungtis (vid.) su			Gaminio kodas
					Rezervuaru	Sistema	Vandens tiekimas	
MM (PN 6)	hor.	100 - 200	3,0 - 1,2	660 x 420 x 330	G 1"	Rp 3/4"	Rp 1/2"	17880
M 0	hor.	500 - 1100	3,5 - 1,2	840 x 530 x 540	G 1 1/4"	G 1 1/4"	Rp 1/2"	17786
M 01	hor.	500 - 1700	3,5 - 1,2	840 x 530 x 540	G 1 1/4"	G 1 1/4"	Rp 1/2"	17787
M 02	hor.	700 - 2300	3,5 - 1,2	840 x 530 x 540	G 1 1/4"	G 1 1/4"	Rp 1/2"	17789
M 10	hor.	900 - 4700	5,0 - 2,0	840 x 530 x 540	G 1 1/4"	G 1 1/4"	Rp 1/2"	17780
M 20	hor.	1600 - 8400	5,0 - 2,0	840 x 530 x 540	G 1 1/4"	G 1 1/4"	Rp 1/2"	17781
M 60	vert.	1400 - 4700	8,5 - 3,5	842 x 610 x 535	G 1 1/2"	G 1 1/2"	Rp 1/2"	17784

Vieno siurblio valdymas (PN 16)

Tipas	Siurblio padėtis	Įrenginio galia [kW]	Maksimalus darbinis slėgis [bar]	Matmenys I x P x A [mm]	Jungtis (vid.) su			Gaminio kodas
					Rezervuaru	Sistema	Vandens tiekimas	
M 80	vert.	1400 - 4900	10,2 - 4,7	878 x 610 x 595	G 1 1/2"	G 1 1/2"	Rp 1/2"	17882
M 100	vert.	1300 - 5200	14,1 - 5,9	1030 x 610 x 595	G 1 1/2"	G 1 1/2"	Rp 1/2"	17884
M 130	vert.	3300 - 5300	14,4 - 8,0	1190 x 610 x 595	G 1 1/2"	G 1 1/2"	Rp 1/2"	17886

Dviejų siurblių valdymas (PN 10)

Tipas	Siurblio padėtis	Įrenginio galia [kW]	Maksimalus darbinis slėgis [bar]	Matmenys I x P x A [mm]	Jungtis (vid.) su			Gaminio kodas
					Rezervuaru	Sistema	Vandens tiekimas	
DM	hor.	100 - 400	3,0 - 1,2	660 x 385 x 340	G 1"	Rp 3/4"	Rp 1/2"	17881
D 02	hor.	700 - 4400	3,5 - 1,2	840 x 900 x 670	G 1 1/2"	G 1 1/2"	Rp 1/2"	17788
D 10	hor.	900 - 9200	5,0 - 2,0	840 x 900 x 670	G 1 1/2"	G 1 1/2"	Rp 1/2"	17782
D 20	hor.	1600 - 10000	5,0 - 2,0	840 x 900 x 670	G 1 1/2"	G 1 1/2"	Rp 1/2"	17783
D 60	vert.	1400 - 9400	8,5 - 3,5	842 x 850 x 580	G 1 1/2"	G 1 1/2"	Rp 1/2"	17785

Dviejų siurblių valdymas (PN 16)

Tipas	Siurblio padėtis	Įrenginio galia [kW]	Maksimalus darbinis slėgis [bar]	Matmenys I x P x A [mm]	Jungtis (vid.) su			Gaminio kodas
					Rezervuaru	Sistema	Vandens tiekimas	
D 80	vert.	1400 - 9400	10,2 - 4,7	878 x 910 x 580	G 1 1/2"	G 1 1/2"	Rp 1/2"	17883
D 100	vert.	1300 - 10000	14,1 - 5,9	1030 x 910 x 580	G 1 1/2"	G 1 1/2"	Rp 1/2"	17885
D 130	vert.	3300 - 10000	14,4 - 8,0	1190 x 910 x 580	G 1 1/2"	G 1 1/2"	Rp 1/2"	17887



INDAI FLAMCOMAT

Šildymo ir šaldymo (vėsinimo) sistemoms.

Universalus produktas, atliekantis visas esmines uždavai šildymo arba šaldymo sistemai būtinas funkcijas, t. y. automatinė išsiplėtimo kontrolė, reikiamo slėgio laikymas, oro šalinimas ir papildymas.

- Beslėgis indas, be automatinio valdymo.
- Keičiama membrana.
- Automatiškai šildymo arba šaldymo ciklo metu vykdo tūrio kontrolę ir papildymą.
- Visiškas oro pašalinimas net tuomet, kai sistema yra pusiausvyros būsenoje; unikali suintensyvinoto oro šalinimo funkcija užtikrina nenutrūkstamą oro šalinimą, kai to reikia.
- Oro šalinimas žemo slėgio būsenoje, naudojant užpatentuotą slėgio palaikymo sistemą, kuri užtikrina sistemos ilgaamžiškumą ir pagerina veiksmingumą.
- Maksimalus darbinis slėgis (projektinis): 3,0 barai.
- Maksimali temperatūra ties membrana (EN 13831/8): 70 °C.
- Įranga atitinka Europos slėginės įrangos direktyvos 97/23/EB reikalavimus.

Pagrindiniai indai Flamcomat FG

Tipas	Talpa [l]	Matmenys		Sist. jungtis (l)	Svoris [kg]		Gaminio kodas
		Ø [mm]	H. [mm]				
FG 150	150	550	1350	G 1 1/2"	56	1	17710
FG 200	200	550	1530	G 1 1/2"	71	1	17711
FG 300	300	550	2030	G 1 1/2"	91	1	17712
FG 400	400	750	1535	G 1 1/2"	131	1	17713
FG 500	500	750	1760	G 1 1/2"	151	1	17729
FG 600	600	750	1955	G 1 1/2"	161	1	17714
FG 800	800	750	2355	G 1 1/2"	196	1	17715
FG 1000	1000	1000	1915	G 1 1/2"	261	1	17726
FG 1000	1000	750	2855	G 1 1/2"	227	1	17716
FG 1200	1200	1000	2210	G 1 1/2"	291	1	17717
FG 1600	1600	1000	2710	G 1 1/2"	346	1	17718
FG 2000	2000	1200	2440	G 1 1/2"	431	1	17719
FG 2800	2800	1200	3040	G 1 1/2"	516	1	17720
FG 3500	3500	1200	3840	G 1 1/2"	626	1	17721
FG 5000	5000	1500	3570	G 1 1/2"	1241	1	17722
FG 6500	6500	1800	3500	G 1 1/2"	1711	1	17723
FG 8000	8000	1900	3650	G 1 1/2"	1831	1	17724
FG 10000	10000	2000	4050	G 1 1/2"	2026	1	17725



Papildomi indai Flamcomat FB

Tipas	Talpa [l]	Matmenys		Sist. jungtis (l)	Svoris [kg]		Gaminio kodas
		Ø [mm]	H. [mm]				
FB 150	150	550	1350	G 1 1/2"	55	1	17760
FB 200	200	550	1530	G 1 1/2"	70	1	17761
FB 300	300	550	2030	G 1 1/2"	90	1	17762
FB 400	400	750	1535	G 1 1/2"	130	1	17763
FB 500	500	750	1760	G 1 1/2"	150	1	17779
FB 600	600	750	1955	G 1 1/2"	160	1	17764
FB 800	800	750	2355	G 1 1/2"	195	1	17765
FB 1000	1000	750	2855	G 1 1/2"	226	1	17766
FB 1000	1000	1000	1915	G 1 1/2"	260	1	17776
FB 1200	1200	1000	2210	G 1 1/2"	290	1	17767
FB 1600	1600	1000	2710	G 1 1/2"	345	1	17768
FB 2000	2000	1200	2440	G 1 1/2"	430	1	17769
FB 2800	2800	1200	3040	G 1 1/2"	515	1	17770
FB 3500	3500	1200	3840	G 1 1/2"	625	1	17771
FB 5000	5000	1500	3670	G 1 1/2"	1240	1	17772
FB 6500	6500	1800	3500	G 1 1/2"	1710	1	17773
FB 8000	8000	1900	3650	G 1 1/2"	1830	1	17774
FB 10000	10000	2000	4050	G 1 1/2"	2025	1	17775



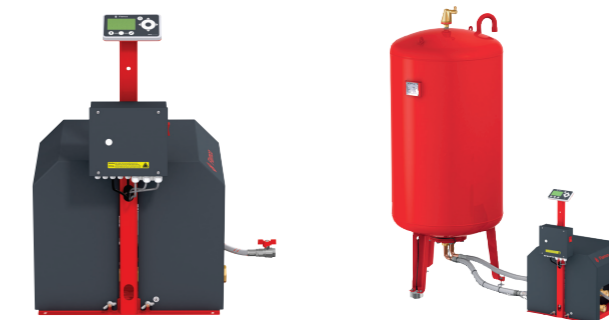
AUTOMATŲ PRIEDAI

Drenavimo ir užpildymo rinkiniai



Tipas		Gaminio kodas
Drenavimo komplektas su impulsiniu vandens skaitikliu, mažas – 16 m³/h	1	17650
Drenavimo komplektas su impulsiniu vandens skaitikliu, didelis – 20 m³/h	1	17651
Drenavimo komplektas su vandens skaitikliu, mažas – 16 m³/h	1	17652
Drenavimo komplektas su vandens skaitikliu, didelis – 20 m³/h	1	17653
Standartinė papildymo sistema su karšto vandens impulsiniu skaitikliu – 50 Hz / 60 Hz	1	17654

Plieninė spinta



Tipas		Gaminio kodas
Plieninis gaubtas vienam horizontaliam siurbliui (M 0 – M 20)	1	17655
Plieninis gaubtas vienam vertikaliai siurbliui (M 60 – M 130)	1	17656
Plieninis gaubtas dvigubam horizontaliam siurbliui (D 0 – D 20)	1	17657
Plieninis gaubtas dvigubam vertikaliai siurbliui (D 60 – D 130)	1	17658

Bimetalinis termostatas



Tipas		Gaminio kodas
Bimetalinis temperatūros jungiklis	1	17659



Šiluminė putų polistirolo izoliacija

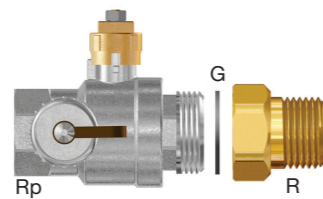
Skirta indams Flamcomat.



Tinka:		Gaminio kodas
Flamcomat 150	1	17744
Flamcomat 200	1	17745
Flamcomat 300	1	17746
Flamcomat 400	1	17747
Flamcomat 600	1	17748
Flamcomat 800	1	17749
Flamcomat 1000 (Ø 750)	1	17750
Flamcomat 1200	1	17751
Flamcomat 1600	1	17752
Flamcomat 2000	1	17753

Rutulinis vožtuvas

Su drenažine jungtimi.



Tipas	Sujungimas			Drenažo prijungimas	Siurblių blokui		Gaminio kodas
	Rp	G	R				
Vožtuvas DN20	3/4"	1"	3/4"	G 3/4"	MM, DM	1	17734
Vožtuvas DN25	1"	1 1/4"	1"	G 3/4"	M 0, M 01, M 02, M 10, M 20	1	17737
Vožtuvas DN32	1 1/4"	1 1/2"	1 1/4"	G 3/4"	D 02, D 10, D 20, M 60, D 60	1	17738
Rutulinis čiaupas su išleidimu, be antgalio, DN25 PN 16 – 120 °C	1"	1 1/4"	-	3/4"	M 0, M 01, M 02, M 10, M 20	2	17660
Flamcomat ventilio aklė DN32, be antgalio PN 16 – 120 °C	1 1/4"	1 1/2"	-	3/4"	D 02, D 10, D 20, M 60, D 60	2	17661

Lankstus prijungimo rinkinys

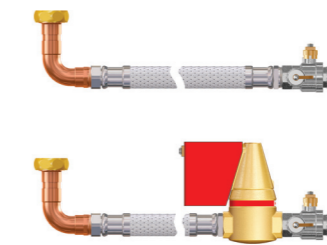
Norėdami prijungti pagrindinį arba pagalbinį Flamcomat indą prie siurblių grupės, jungtį su vidiniu sriegiu sujunkite su rutuliniu ir drenažiniu vožtuvu.



Tipas	Tinka		Sujungimas			Gaminio kodas
	Siurblių grupė	Indų dydžiai [l]	Indas	Siurblių grupė		
Lankstus prijungimas 1	MM, DM	150 - 1600	G 1 1/2"	G 1"	1	17841
Lankstus prijungimas 2	MM, DM	2000 - 10000	G 1 1/2"	G 1"	1	17842
Lankstus prijungimas 3	MM - M 20	150 - 1600	G 1 1/2"	G 1 1/4"	1	17741
Lankstus prijungimas 4	MM - M 20	2000 - 10000	G 1 1/2"	G 1 1/4"	1	17742
Lankstus prijungimas 5	M 60, D 02-60	150 - 1600	G 1 1/2"	G 1 1/2"	1	17755
Lankstus prijungimas 6	M 60, D 02-60	2000 - 5000	G 1 1/2"	G 1 1/2"	1	17756
Lankstus prijungimas 7	M 60, D 02-60	6500 - 10000	G 1 1/2"	G 1 1/2"	1	17757

Dujų jutiklio prijungimo grupė

Norėdami prijungti pagrindinį Flamcomat indą prie siurblių grupės, jungtį su vidiniu sriegiu sujunkite su rutuliniu ir drenažiniu vožtuvu. Komplekte tiekiamas oro šalinimo jutiklis, perduodantis valdymo blokui signalą, nurodantį tęsti arba stabdyti aktyvų oro šalinimą.



Tipas	Papildomai užsakoma		Prijungimas prie			Gaminio kodas
	Siurblių grupė	Indų dydžiai [l]	Indas	Siurblių grupė		
Dujų jutiklio prijungimo grupė 1	MM, DM	150 - 1600	1 1/2"	1"	1	17810
Dujų jutiklio prijungimo grupė 2	MM, DM	2000 - 10000	1 1/2"	1"	1	17811
Dujų jutiklio prijungimo grupė 3	M 01 - M 20	150 - 1600	1 1/2"	1 1/4"	1	17812
Dujų jutiklio prijungimo grupė 4	M 01 - M 20	2000 - 10000	1 1/2"	1 1/4"	1	17813
Dujų jutiklio prijungimo grupė 5	M 60, D 02-60	150 - 1600	1 1/2"	1 1/2"	1	17814
Dujų jutiklio prijungimo grupė 6	M 60, D 02-60	2000 - 5000	1 1/2"	1 1/2"	1	17815
Dujų jutiklio prijungimo grupė 7	M 60, D 02-60	6500 - 10000	1 1/2"	1 1/2"	1	17816

Apsauga nuo atbulinio srauto

Komplekte tiekama su filtru ir uždarymo vožtuvais. Įrangai išduoti įvairūs leidimai naudoti geriamojo vandens sistemose.

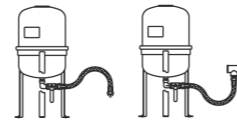
Tipas	Jungtis (V-I)	Svoris [kg]		Gaminio kodas
Atbulinis vožtuvas	1/2" - 1/2"	0,6	1	17736





Tarpinis indas (PN 6)

Tipas	Talpa [l]	Matmenys		Sist. jungtis	Svoris [kg]		Gaminio kodas
		Ø [mm]	H. [mm]				
Viršslėgio indas, serija M	18	286	600	1/2"	8,5	1	17732
Viršslėgio indas, serija D	18	286	600	1 1/4"	10	1	17733



Impulsinis išeinančio vandens skaitiklis

Tipas	Savybės		Gaminio kodas
Vandens skaitiklis su impulsiniu išėjimo signalu	1 impulse/10 litres	1	17739



Pasukamas sujungimas, plombuojamas

Tipas	Prijungimas prie		Svoris [kg]		Gaminio kodas
	Indo (V)	Siurblio (l)			
Indo prijungimas 3	1 1/2"	3/4"	0,4	1	17754
Indo prijungimas 4	1 1/2"	1"	0,4	1	17730
Indo prijungimas 5	1 1/2"	1 1/4"	0,5	1	17731



PAPILDOMI VALDYMO BLOKAI

Easycontact
Nuotoliniai bepotencialiai slėgio, lygio ir variklio apsaugos nuo perkaitimo signalai.

Tipas	Valdymo blokas			Tinka					Gaminio kodas
	V	SCU	SPC	M-K/S	M-K/C	M-K/U	Flamcomat		
Easycontact	✓	✓	✓	✓	✓	✓	✓	1	23649



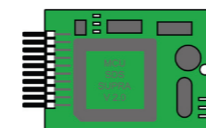
Diafragmos plyšimo jutiklis
Nuotolinis stebėjimas.
Vėliau integruoti negalima.

Tipas	Išorinis / vidinis	Valdymo blokas		Tinka			Gaminio kodas
		S	SPC	M-K/S	Flamcomat		
Membranos plyšimo jutiklis	External	✓	✓	✓	✓	1	22386



Švelnus siurblių paleidimas
Vidinis montavimas.
Sumažina siurblio paleidimo metu susidarantį dinaminį slėgį.
Siurblių grupėms >M10.

Tipas	Valdymo blokas		Tinka			Gaminio kodas
	V	SPC	M-K/U	Flamcomat		
Švelnaus paleidimo įrenginys vienam siurbliui	-	✓	-	✓	1	17662
Švelnaus paleidimo įrenginys dviem siurbliams	-	✓	-	✓	1	17663



Analoginis signalas

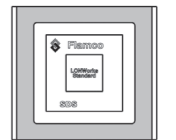
- Vidinis.
- Analoginiai (0–10 V) signalai, perduodantys informaciją apie indo tūrį (0–100 proc.) ir sistemos slėgį (0–16 barų).
- Galimas vėlesnis įdiegimas.
- Duomenų apdorojimo ir vizualizacijos nustatymą vykdo rangovas.

Tipas	Valdymo blokas		Tinka			Gaminio kodas
	V	SPC	M-K/U	Flamcomat		
Analoginis signalas	-	✓	✓	✓	1	17802



Standartinė LONWorks jungtis
Išorinis.
RS485 SDS–LONWorks sąsajos konverteris, skirtas vizualizacijai LON tinkluose ir LON pastatų paslaugų valdymo sistemose.

Tipas	Valdymo blokas			Tinka				Gaminio kodas
	V	SCU	SDS	M-K/U	M-K/C	Flamcomat		
Standartinė LONWorks jungtis – modulis 40	-	✓	✓	✓	✓	✓	1	17795



SD kortelės modulis
Išorinis.
Parametų failų išsaugojimui.
SD kortelės modulis, skirtas

- išsaugoti SPC parametų failus.
- Failų persiuntimas iš SD kortelės į personalinį kompiuterį.
- Failų perdavimas aptarnavimo centrui.
- Aptarnavimo centro suderintų failų įkėlimas.

Tipas	Valdymo blokas		Tinka			Gaminio kodas
	V	SPC	M-K/U	Flamcomat		
SD kortelės modulis	-	✓	✓	✓	1	17803

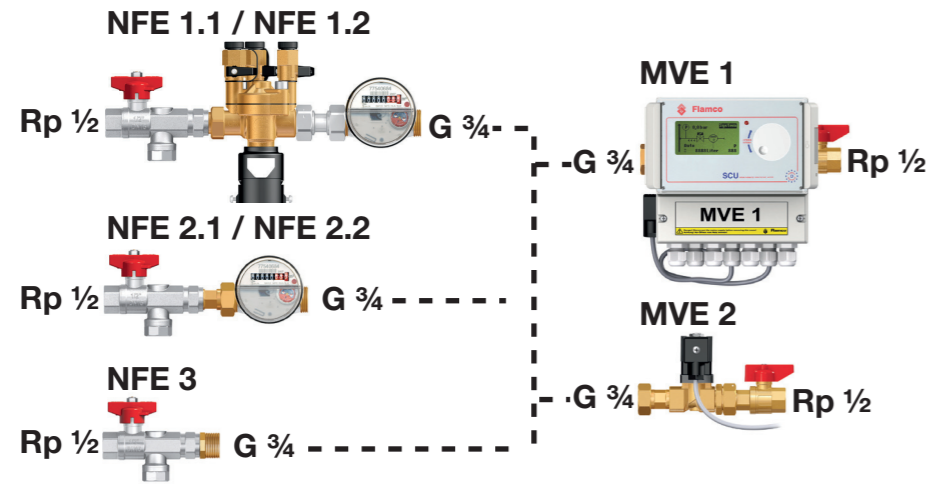




ĮRANGA SISTEMŲ UŽPILDYMOI

Šildymo ir šaldymo (vėsinimo) sistemoms.

Galima dviejų išėjimų funkcija.



MVE 1 tiesioginis slėgio valdymas

Automatinės išsiplėtimo sistemos su automatiniu papildymo tiesiogiai iš vandentiekio funkcija (valdymas signalu arba autonominis, naudojant slėgio jutiklį).

- Su skaitmeniniu valdymo bloku, slėgio jutikliu ir rutuliniu vožtuvu.
- Maksimalus darbinis slėgis: 10,0 barų.
- Maksimali darbinė temperatūra: 90 °C.

Tipas	L. [mm]	Prijungimas prie		Svoris [kg]	Gaminio kodas
		Geriamasis vanduo	Sistema		
MVE 1	300	G 3/4"	Rp 1/2"	9	23785

MVE 2 elektromagnetinio vožtuvo blokas

Elektromagnetinio vožtuvo blokas, skirti sistemoms su automatiniiais išsiplėtimo įrenginiais ir SDS valdymo blokais.

- Su rutuliniu vožtuvu.
- Maksimalus darbinis slėgis: 10,0 barų.
- Maksimali darbinė temperatūra: 90 °C.

Tipas	L. [mm]	Prijungimas prie		Svoris [kg]	Gaminio kodas
		Geriamasis vanduo	Sistema		
MVE 2	175	G 3/4"	Rp 1/2"	2	23786

NFE 1 papildymo blokas

Naudojamas tiesioginiam sistemos papildymui iš vandentiekio.

- Įrangą sudaro vandens skaitiklis, purvarinkis, atbulinio srauto prevencijos įrenginys ir rutulinis vožtuvas.

Tipas	L. [mm]	Prijungimas prie		Svoris [kg]	Gaminio kodas
		Geriamasis vanduo	Sistema		
NFE 1.1	355	Rp 1/2"	G 3/4"	3	23780
NFE 1.2 *	355	Rp 1/2"	G 3/4"	3	23781

* NFE 1.2 turi vandens skaitiklį su impulsiniu išėjimo signalu (10 litrų / impulsui).

NFE 2 papildymo blokas

Skirtas papildyti sistemą iš vandentiekio, kai atbulinio srauto prevencijos įrenginys nėra būtinas.

- Įrangą sudaro vandens skaitiklis, purvarinkis, rutulinis ir atbulinis vožtuvas.

Tipas	L. [mm]	Prijungimas prie		Svoris [kg]	Gaminio kodas
		Geriamasis vanduo	Sistema		
NFE 2.1	200	Rp 1/2"	G 3/4"	2	23782
NFE 2.2 *	200	Rp 1/2"	G 3/4"	2	23783

* NFE 2.2 turi vandens skaitiklį su impulsiniu išėjimo signalu (10 litrų / impulsui).

NFE 3 rutulinis vožtuvas su purvarinkiu

Skirtas papildyti sistemą iš vandentiekio, kai atbulinio srauto prevencijos įrenginys nėra būtinas.

- Įrangą sudaro purvarinkis, rutulinis ir atbulinis vožtuvas.

Tipas	L. [mm]	Prijungimas prie		Svoris [kg]	Gaminio kodas
		Geriamasis vanduo	Sistema		
NFE 3 *	130	Rp 1/2"	G 3/4"	0,5	23784

* NFE 3 nėra būtinas, jei papildymo vandenyje nėra >0,2 mm nešvarumų, sistema nebuvo užpildyta iš centrinio šildymo sistemos ir elektromagnetiniam vožtuvui (MVE) sumontuoti pakankami filtrai.

