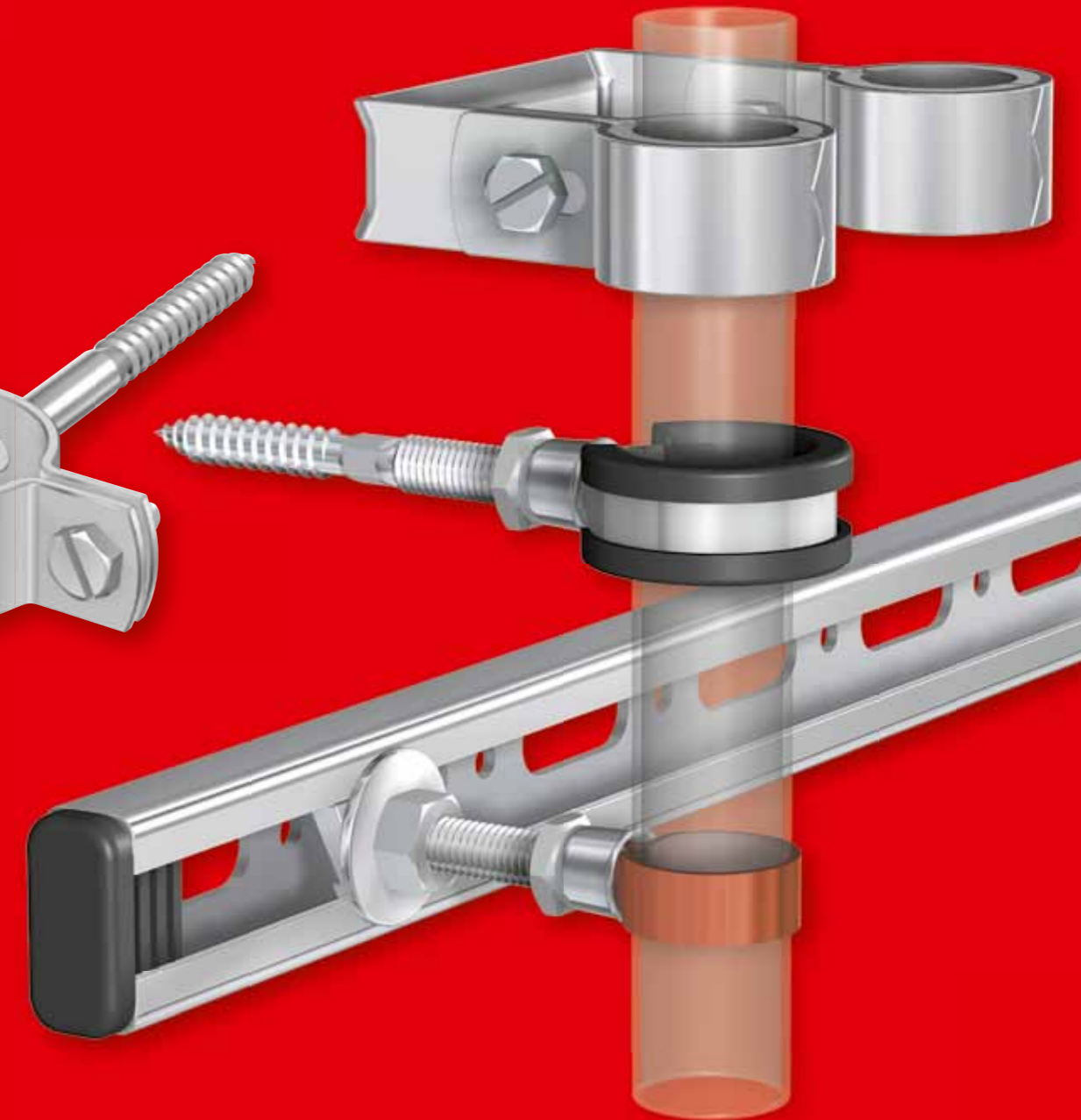
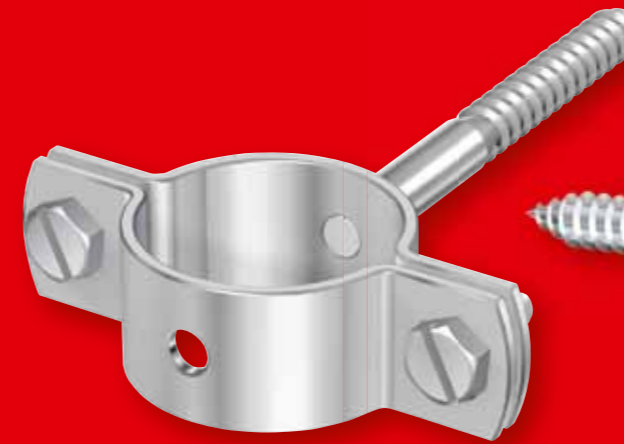
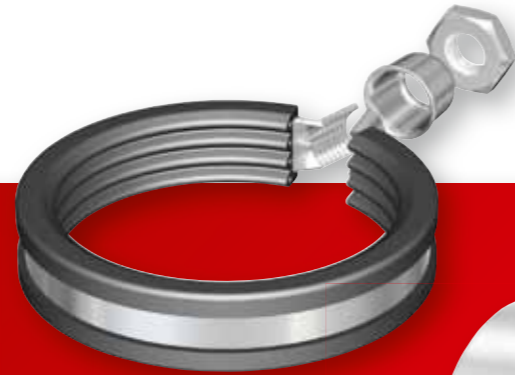


# 11.



## Falra és padlóra szerelhető csőbilincsek

A Flamco falra szerelhető bilincseinek BM termékcsaládja menetes csövek, sprinklercsövek, vékonyfalú acélcsövek és rézcsövek rögzítésére alkalmas. Az egyetlen darabból álló bilincsek zajelnyelő gumibéléssel rendelkeznek, és ideális megoldást jelentenek nagy terheléssel jellemezhető helyekhez. Könnyedén illeszthetők, míg a rögzítési helyet maga a bilincs elrejt.

A Flamco az ideális megoldás a padlóra szerelhető bilincsek esetében is. Számtalan típusú padlóra szerelhető, közvetlen rögzítő elemet gyártunk acélcsövekhez, műanyag csövekhez és padlófűtéshez.

**MINDEN TÍPUSÚ CSŐHÖZ**

A BMA fali bilincsek menetes csövek, sprinkler csövek, vékonyfalú acélcsövek és rézcsövek szerelésére készültek, és három részből állnak: az egyrészes bilincs, a csatlakozó és egy csavar. A csatlakozónak három jellemzője van. A belépőél kiszélesedik, könnyű elhelyezést tesz lehetővé. A kilépőél domború, és lehatárolja a csavar mozgását. Végül kúpos alakja biztosítja a biztos rögzítést. Ezen műszaki megoldásnak köszönhetően a BMA bilincseket nagyon könnyű helyesen beszerelni.

- Egyrészes bilincs rögzítő anyagokkal és zajcsökkentő gumiszalaggal.
- Bilincs: Sendzimir.
- Persely, csavar és facsavar: elektrolitikus úton cinkkel bevont
- A rögzítést a bilincs elfedi, így az nem látszik.
- Merev rögzítés.
- Kúpos persely beállítóéllal a biztos rögzítés érdekében.
- A BMA fali bilincsek a DIN 2448 és a DIN EN 1057 szerinti csőméretekkel kompatibilisek.
- A minimális törési teherbírás biztonsági határa: (V) = 3.

**BMA-SU falibilincsek**

Kivitel SU: Facsavar vagy műanyagdübel nélkül.



Típus	Cső Ø		Csatlakozás	Maximális üzemi terhelés [N]	Maximális üzemi terhelés [N] -20 dB(A) *	Szalag Méretek [mm]		Rendelés kód
	Névleges ["]	Külső átmérő [mm]						
BMA-SU M 8 x 12 **	-	12	M 8	1300	250	10 x 1,2	100	37110
BMA-SU M 8 x 15 **	-	15	M 8	1300	250	10 x 1,2	100	37112
BMA-SU M 8 x 3/8 - 18	3/8"	18	M 8	1300	250	10 x 1,2	100	37101
BMA-SU M 8 x 1/2 - 22 **	1/2"	22	M 8	1300	250	10 x 1,2	100	37102
BMA-SU M 8 x 3/4	3/4"	26,9	M 8	1300	250	10 x 1,2	100	37103
BMA-SU M 8 x 28 **	-	28	M 8	1300	250	10 x 1,2	100	37118
BMA-SU M 8 x 1	1"	33,7	M 8	1300	250	10 x 1,2	100	37104
BMA-SU M 10 x 35 **	-	35	M 10	2000	400	12 x 1,5	50	37120
BMA-SU M 10 x 1 1/4 - 42 **	1 1/4"	42	M 10	2000	400	12 x 1,5	50	37105
BMA-SU M 10 x 44	-	44,5	M 10	2000	400	12 x 1,5	50	37133
BMA-SU M 10 x 1 1/2	1 1/2"	48,3	M 10	2000	400	12 x 1,5	50	37106
BMA-SU M 10 x 51	-	51	M 10	2000	400	12 x 1,5	50	37134
BMA-SU M 10 x 54 **	-	54	M 10	2000	400	12 x 1,5	50	37122
BMA-SU M 10 x 57	-	57	M 10	2000	400	12 x 1,5	50	37135
BMA-SU M 10 x 2	2"	60,3	M 10	2000	400	12 x 1,5	50	37107
BMA-SU M 12 x 64	-	63,5	M 12	3300	700	16 x 1,9	50	37136
BMA-SU M 12 x 70	-	70	M 12	3300	700	16 x 1,9	50	37137
BMA-SU M 12 x 76	2 1/2"	76,1	M 12	3300	700	16 x 1,9	50	37138
BMA-SU M 12 x 83	-	82,5	M 12	3300	700	16 x 1,9	50	37139
BMA-SU M 12 x 89	3"	88,9	M 12	3300	700	16 x 1,9	50	37140
BMA-SU M 12 x 95	-	95	M 12	3300	700	16 x 1,9	50	37141
BMA-SU M 12 x 102	3 1/2"	101,6	M 12	3300	700	16 x 1,9	50	37142
BMA-SU M 12 x 108	-	108	M 12	3300	700	16 x 1,9	50	37143
BMA-SU M 12 x 114	4"	114,3	M 12	3300	700	16 x 1,9	50	37144

\* A megfelelő hangszigetelés nem terheli a szerelvényt.  
\*\* KIWA tanúsítvánnyal rendelkezik.

**BMA-HK falibilincsek**

Felületi kiképzés HK: Rövid facsavarral és műanyag dübellel.

Facsavarok:  
HO 8 x 80,  
HO 10 x 90,  
HO 12 x 120.



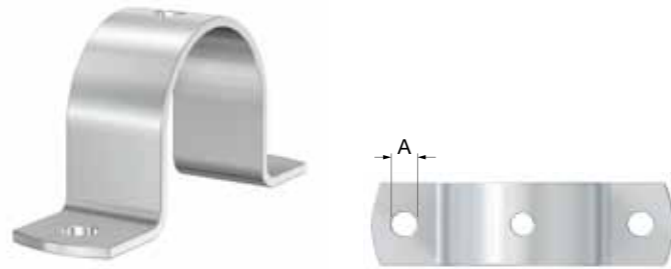
Típus	Cső Ø		Csatlakozás	Maximális üzemi terhelés [N]	Maximális üzemi terhelés [N] -20 dB(A) *	Szalag Méretek [mm]		Rendelés kód
	Névleges ["]	Külső átmérő [mm]						
BMA-HK M 8 x 12 **	-	12	M 8	1300	250	10 x 1,2	100	37010
BMA-HK M 8 x 15 **	-	15	M 8	1300	250	10 x 1,2	100	37012
BMA-HK M 8 x 3/8 - 18	3/8"	18	M 8	1300	250	10 x 1,2	100	37001
BMA-HK M 8 x 1/2 - 22 **	1/2"	22	M 8	1300	250	10 x 1,2	100	37002
BMA-HK M 8 x 3/4	3/4"	26,9	M 8	1300	250	10 x 1,2	100	37003
BMA-HK M 8 x 28 **	-	28	M 8	1300	250	10 x 1,2	100	37018
BMA-HK M 8 x 1	1"	33,7	M 8	1300	250	10 x 1,2	100	37004
BMA-HK M 10 x 35 **	-	35	M 10	2000	400	12 x 1,5	50	37020
BMA-HK M 10 x 1 1/4 - 42 **	1 1/4"	42	M 10	2000	400	12 x 1,5	50	37005
BMA-HK M 10 x 44	-	44,5	M 10	2000	400	12 x 1,5	50	37033
BMA-HK M 10 x 1 1/2	1 1/2"	48,3	M 10	2000	400	12 x 1,5	50	37006
BMA-HK M 10 x 51	-	51	M 10	2000	400	12 x 1,5	50	37034
BMA-HK M 10 x 54 **	-	54	M 10	2000	400	12 x 1,5	50	37022
BMA-HK M 10 x 57	-	57	M 10	2000	400	12 x 1,5	50	37035
BMA-HK M 10 x 2	2"	60,3	M 10	2000	400	12 x 1,5	50	37007
BMA-HK M 12 x 64	-	63,5	M 12	3300	700	16 x 1,9	50	37036
BMA-HK M 12 x 70	-	70	M 12	3300	700	16 x 1,9	50	37037
BMA-HK M 12 x 76	2 1/2"	76,1	M 12	3300	700	16 x 1,9	10	37038
BMA-HK M 12 x 83	-	82,5	M 12	3300	700	16 x 1,9	10	37039
BMA-HK M 12 x 89	3"	88,9	M 12	3300	700	16 x 1,9	10	37040
BMA-HK M 12 x 95	-	95	M 12	3300	700	16 x 1,9	50	37041
BMA-HK M 12 x 102	3 1/2"	101,6	M 12	3300	700	16 x 1,9	50	37042
BMA-HK M 12 x 108	-	108	M 12	3300	700	16 x 1,9	50	37043
BMA-HK M 12 x 114	4"	114,3	M 12	3300	700	16 x 1,9	50	37044

\* A megfelelő hangszigetelés nem terheli a szerelvényt.  
\*\* KIWA tanúsítvánnyal rendelkezik.



**GÁZ- ÉS IVÓVÍZCSÖVEKHEZ**

**Omega bilincsek**



Típus	Cső Ø		Szalag méretek [mm]	Méretek A [mm]		Rendelés kód
	Névleges ["]	Külső átmérő [mm]				
Nyereg alakú alátét 1/4	1/4"	13,5	20 x 2	6,3	50	51390
Nyereg alakú alátét 3/8	3/8"	17,2	20 x 2	6,3	50	51391
Nyereg alakú alátét 1/2	1/2"	21,3	20 x 2	6,3	50	51392
Nyereg alakú alátét 3/4	3/4"	26,9	20 x 2	6,3	50	51393
Nyereg alakú alátét 1	1"	33,7	20 x 2	6,3	50	51394
Nyereg alakú alátét 1 1/4	1 1/4"	42,4	20 x 2	6,3	50	51395
Nyereg alakú alátét 1 1/2	1 1/2"	48,3	20 x 2	6,3	50	51396
Nyereg alakú alátét 2	2"	60,3	20 x 2	6,3	50	51397

**RWS bilincsek**

Elektrolitikusan horganyzott.

Típus	Cső Ø		Csavar hossza		Szalag méretek [mm]		Rendelés kód
	Névleges ["]	Külső átmérő [mm]	Összesen [mm]	Menet [mm]			
RWS 3/8	3/8"	17,2	80	50	20 x 2	50	51401
RWS 1/2	1/2"	21,3	80	50	20 x 2	50	51402
RWS 3/4	3/4"	26,9	80	50	20 x 2	50	51403
RWS 1	1"	33,7	80	50	20 x 2	50	51404
RWS 1 1/4	1 1/4"	42,4	80	50	20 x 2	50	51405
RWS 1 1/2	1 1/2"	48,3	80	50	20 x 2	50	51406
RWS 2	2"	60,3	80	50	20 x 2	50	51407
RWS 1/2	1/2"	21,3	200	50	20 x 2	50	51409



**RWK bilincsek**

Elektrolitikusan horganyzott.

Típus	Cső Ø		Csavar hossza		Szalag méretek [mm]		Rendelés kód
	Névleges ["]	Külső átmérő [mm]	Összesen [mm]	Menet [mm]			
RWK 3/8	3/8"	17,2	50	40	20 x 2	50	51411
RWK 1/2	1/2"	21,3	50	40	20 x 2	50	51412
RWK 3/4	3/4"	26,9	50	40	20 x 2	50	51413
RWK 1	1"	33,7	50	40	24 x 2,5	50	51414
RWK 1 1/4	1 1/4"	42,4	50	40	24 x 2,5	50	51415
RWK 1 1/2	1 1/2"	48,3	50	40	24 x 2,5	50	51416
RWK 2	2"	60,3	75	40	40 x 3	50	51417



**RWK-G bilincsek**

Elektrolitikusan horganyzott.

Típus	Cső Ø		Csavar hossza		Szalag méretek [mm]		Rendelés kód
	Névleges ["]	Külső átmérő [mm]	Összesen [mm]	Menet [mm]			
RWK - G 3/8	3/8"	17,2	50	40	20 x 2	50	51421
RWK - G 1/2	1/2"	21,3	50	40	20 x 2	50	51422
RWK - G 3/4	3/4"	26,9	50	40	20 x 2	50	51423
RWK - G 1	1"	33,7	50	40	24 x 2,5	50	51424
RWK - G 1 1/4	1 1/4"	42,4	75	40	24 x 2,5	50	51425
RWK - G 1 1/2	1 1/2"	48,3	75	40	24 x 2,5	50	51426
RWK - G 2	2"	60,3	75	40	40 x 3	50	51427



**ESŐVÍZ LEFOLYÓCSÖVEKHEZ**

**RDF bilincsek**

- Bilincs: elektrolitikus úton cinkkel bevont.
- Ászokcsavar: tűzhorganyzású.

Típus	Cső Ø		Csavar hossza		Szalag méretek [mm]		Rendelés kód
	Névleges [mm]	Külső átmérő [mm]	Összesen [mm]	Menet [mm]			
RDF 50	50	50	120	70	30 x 1,5	25	51204
RDF 60	60	60	120	70	30 x 1,5	25	51206
RDF 73	75	73	120	70	30 x 1,5	25	51208
RDF 98	100	98	120	70	30 x 1,5	25	51213
RDF 120	120	120	120	70	30 x 1,5	25	51216
RDF 60	60	60	200	70	30 x 1,5	25	51226
RDF 73	75	73	200	70	30 x 1,5	25	51228
RDF 98	100	98	200	70	30 x 1,5	25	51233
RDF 120	120	120	200	70	30 x 1,5	25	51236
RDF 73	75	73	250	70	30 x 1,5	25	51237
RDF 98	100	98	250	70	30 x 1,5	25	51238



**RDZ bilincsek**

- Bilincs: elektrolitikus úton cinkkel bevont.
- Ászokcsavar: tűzhorganyzású.

Típus	Cső Ø		Csavar hossza		Szalag méretek [mm]		Rendelés kód
	Névleges [mm]	Külső átmérő [mm]	Összesen [mm]	Menet [mm]			
RDZ 50	50	50	120	70	30 x 1,5	25	51104
RDZ 60	60	60	120	70	30 x 1,5	25	51106
RDZ 73	75	73	120	70	30 x 1,5	25	51108
RDZ 98	100	98	120	70	30 x 1,5	25	51113
RDZ 120	120	120	120	70	30 x 1,5	25	51116
RDZ 60	60	60	200	70	30 x 1,5	25	51126
RDZ 73	75	73	200	70	30 x 1,5	25	51128
RDZ 98	100	98	200	70	30 x 1,5	25	51133
RDZ 120	120	120	200	70	30 x 1,5	25	51136
RDZ 73	75	73	250	70	30 x 1,5	25	51137
RDZ 98	100	98	250	70	30 x 1,5	25	51138
RDZ 120	120	120	250	70	30 x 1,5	25	51139





**RDK bilincsek**

Réz bilincsek és ászokcsavar.

Típus	Cső ØKülső átmérő [mm]	Csavar hossza		Szalag méretek [mm]	Rendelés kód
		Összesen [mm]	Menet [mm]		
RDK 50	50	120	70	30 x 1,5	51004
RDK 60	60	120	70	30 x 1,5	51006
RDK 60	60	200	70	30 x 1,5	51026
RDK 73	75	120	70	30 x 1,5	51008
RDK 98	100	120	70	30 x 1,5	51013
RDK 120	120	120	70	30 x 1,5	51016
RDK 73	75	200	70	30 x 1,5	51028
RDK 98	100	200	70	30 x 1,5	51033
RDK 120	120	200	70	30 x 1,5	51036
RDK 73	75	250	70	30 x 1,5	51048
RDK 98	100	250	70	30 x 1,5	51053
RDK 120	120	250	70	30 x 1,5	51056



**RDC bilincsek**

Típus	Cső Ø		Csavar hossza		Szalag méretek [mm]	Rendelés kód
	Néveleges [mm]	Külső átmérő [mm]	Összesen [mm]	Menet [mm]		
RDC 50	50	50	120	70	30 x 1,5	51144
RDC 60	60	60	120	70	30 x 1,5	51146
RDC 73	75	73	120	70	30 x 1,5	51148
RDC 98	100	98	120	70	30 x 1,5	51153
RDC 120	120	120	120	70	30 x 1,5	51156
RDC 60	60	60	200	70	30 x 1,5	51166
RDC 73	75	73	200	70	30 x 1,5	51168
RDC 73	75	73	250	70	30 x 1,5	51188
RDC 60	60	60	250	70	30 x 1,5	51186
RDC 98	100	98	200	70	30 x 1,5	51173
RDC 98	100	98	250	70	30 x 1,5	51193
RDC 120	120	120	200	70	30 x 1,5	51176
RDC 120	120	120	250	70	30 x 1,5	51196



**ÖNTÖTTVAS CSÖVEKHEZ**

**RGS bilincsek**

• Tűzhorganyzású.

Típus	Cső ØKülső átmérő [mm]	Csavar hossza		Szalag méretek [mm]	Rendelés kód
		Összesen [mm]	Menet [mm]		
RGS 83	83	120	70	30 x 3	51325
RGS 89	89	120	70	30 x 3	51326
RGS 105	105	120	70	30 x 3	51327
RGS 109	109	120	70	30 x 3	51328
RGS 135	135	120	70	30 x 3	51331
RGS 140	140	120	70	30 x 3	5120.64
RGS 83	83	200	70	30 x 3	51345
RGS 89	89	200	70	30 x 3	51346
RGS 105	105	200	70	30 x 3	51347
RGS 109	109	200	70	30 x 3	51348
RGS 135	135	200	70	30 x 3	51351
RGS 140	140	200	70	30 x 3	5120.84
RGS 89	89	250	70	30 x 3	51356
RGS 109	109	250	70	30 x 3	51358



**RGS bilincsek - Szürke**

• Tűzhorganyzású.  
• Szürke műanyag bevonattal.

Típus	Cső ØKülső átmérő [mm]	Csavar hossza		Szalag méretek [mm]	Rendelés kód
		Összesen [mm]	Menet [mm]		
RGS - Szürke 83	83	120	70	30 x 3	51285
RGS - Szürke 89	89	120	70	30 x 3	51286
RGS - Szürke 109	109	120	70	30 x 3	51288
RGS - Szürke 135	135	120	70	30 x 3	51291
RGS - Szürke 140	140	120	70	30 x 3	5126.64
RGS - Szürke 83	83	200	70	30 x 3	51305
RGS - Szürke 89	89	200	70	30 x 3	51306
RGS - Szürke 109	109	200	70	30 x 3	51308
RGS - Szürke 135	135	200	70	30 x 3	51311
RGS - Szürke 140	140	200	70	30 x 3	5126.84
RGS - Szürke 89	89	250	70	30 x 3	51312
RGS - Szürke 109	109	250	70	30 x 3	51313



**RGS bilincsek - Barna**

• Tűzhorganyzású.  
• Barna műanyag bevonattal.

Típus	Cső ØKülső átmérő [mm]	Csavar hossza		Szalag méretek [mm]	Rendelés kód
		Összesen [mm]	Menet [mm]		
RGS - Barna 83	83	120	70	30 x 3	51245
RGS - Barna 89	89	120	70	30 x 3	51246
RGS - Barna 109	109	120	70	30 x 3	51248
RGS - Barna 135	135	120	70	30 x 3	5125.63
RGS - Barna 140	140	120	70	30 x 3	5125.64
RGS - Barna 83	83	200	70	30 x 3	51265
RGS - Barna 89	89	200	70	30 x 3	51266
RGS - Barna 109	109	200	70	30 x 3	51268
RGS - Barna 135	135	200	70	30 x 3	51271
RGS - Barna 140	140	200	70	30 x 3	5125.84
RGS - Barna 89	89	250	70	30 x 3	51276
RGS - Barna 109	109	250	70	30 x 3	51278



**MŰANYAGCSÖVEKHEZ**

**RSP bilincsek - Barna**


• Elektrolitikus úton cinkkel bevont.  
• Barna műanyag bevonattal.  
• Fa ászokcsavarral.

Típus	Cső ØKülső átmérő [mm]	Csavar hossza		Szalag méretek [mm]	Rendelés kód
		Összesen [mm]	Menet [mm]		
RSP - Barna 75 - 120	75	120	70	20 x 2	51243
RSP - Barna 75 - 200	75	200	70	20 x 2	51263
RSP - Barna 90 - 120	90	120	70	20 x 2	51247
RSP - Barna 90 - 200	90	200	70	20 x 2	51267
RSP - Barna 90 - 250	90	250	70	20 x 2	51283
RSP - Barna 110 - 120	110	120	70	20 x 2	51249
RSP - Barna 110 - 200	110	200	70	20 x 2	51270
RSP - Barna 110 - 250	110	250	70	20 x 2	51253






## RSP M8/10 bilincsek - Barna

Típus	Cső ØKülső átmérő [mm]	Szalag méretek [mm]		Rendelés kód
RSP 8/10 - Barna 75	75	20 x 2	1	51279
RSP 8/10 - Barna 90	90	20 x 2	1	51280
RSP 8/10 - Barna 110	110	20 x 2	1	51281




## RSP bilincsek - Szürke

- Elektrolitikus úton cinkkel bevont.
- Szürke műanyag bevonattal.
- Fa ászokcsavarral.

Típus	Cső ØKülső átmérő [mm]	Csavar hossza		Szalag méretek [mm]		Rendelés kód
		Összesen [mm]	Menet [mm]			
RSP - Szürke 75 - 120	75	120	70	20 x 2	25	51244
RSP - Szürke 75 - 200	75	200	70	20 x 2	25	51264
RSP - Szürke 90 - 120	90	120	70	20 x 2	25	51250
RSP - Szürke 90 - 200	90	200	70	20 x 2	25	51287
RSP - Szürke 90 - 250	90	250	70	20 x 2	25	51282
RSP - Szürke 110 - 120	110	120	70	20 x 2	25	51290
RSP - Szürke 110 - 200	110	200	70	20 x 2	25	51292
RSP - Szürke 110 - 250	110	250	70	20 x 2	25	51284



## RSP M8/10 bilincsek - Szürke

Típus	Cső ØKülső átmérő [mm]	Szalag méretek [mm]		Rendelés kód
RSP 8/10 - Szürke 75	75	20 x 2	1	51240
RSP 8/10 - Szürke 90	90	20 x 2	1	51241
RSP 8/10 - Szürke 110	110	20 x 2	1	51242

