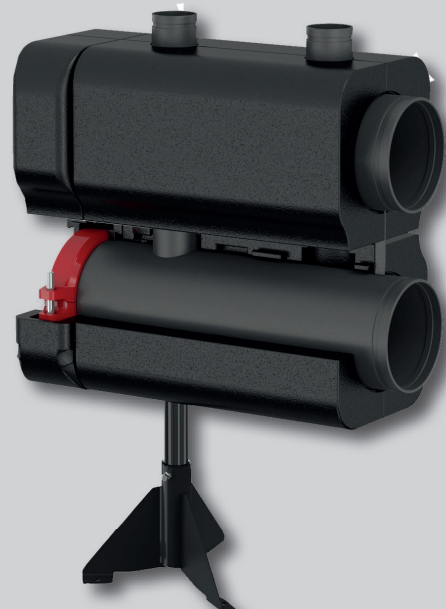


**Meibes Großverteiler - das modulare Komplettsystem
für Heizungsanlagen im Wohn- und Gewerbebau**

- mit BigFixlock - Verbindungen für einfache und schnelle Montage
- komplett mit Wärmedämmung
- thermische Trennung zwischen Vor- und Rücklauf
- zusätzlich mit 1er - Modul weiterbar

NEU





Das neue 1er-Modul sorgt für noch mehr Flexibilität bei schwierigen Einbausituationen

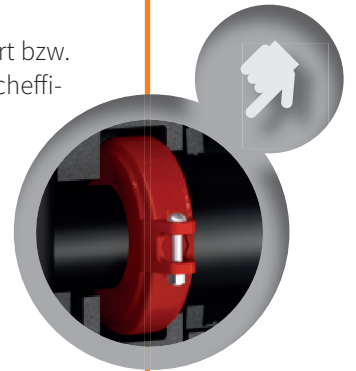
Das meibes **Großverteiler - System** besteht aus Verteiler mit 2 und / oder 3 Kreis- Modulen (thermische Trennung zwischen Vor-und Rücklauf), Pumpengruppen und hydraulischer Weiche.

Das Baukastensystem ist modular aufgebaut und beliebig kombinierbar. Die Einheit ist auch als Eckversion erhältlich. Über ein 90° Winkelstück (Optional bei Platzmangel) können die Module entsprechend verbunden werden, wobei die Enden bei beiden Verteilermodul-Varianten jeweils mit einem Blinddeckel verschlossen sind.

Die Pumpengruppen sind in verschiedene Ausführungen von DN 25 bis DN65 lieferbar und fertig montiert – inklusive Schmutzfänger, Absperrarmaturen, Schwerkraftbremse und Isolierung. Sie müssen lediglich mit dem Verteiler verbunden werden.

Optional kann eine Zählereinbaustrecke mitgeliefert bzw. gleich integriert werden. Eine große Auswahl an Hocheffizienzpumpen steht zur Verfügung.

„Alle Systemkomponenten sind optimal aufeinander abgestimmt ...“



Das Schnell-Verbindungssystem „BigFixLock“

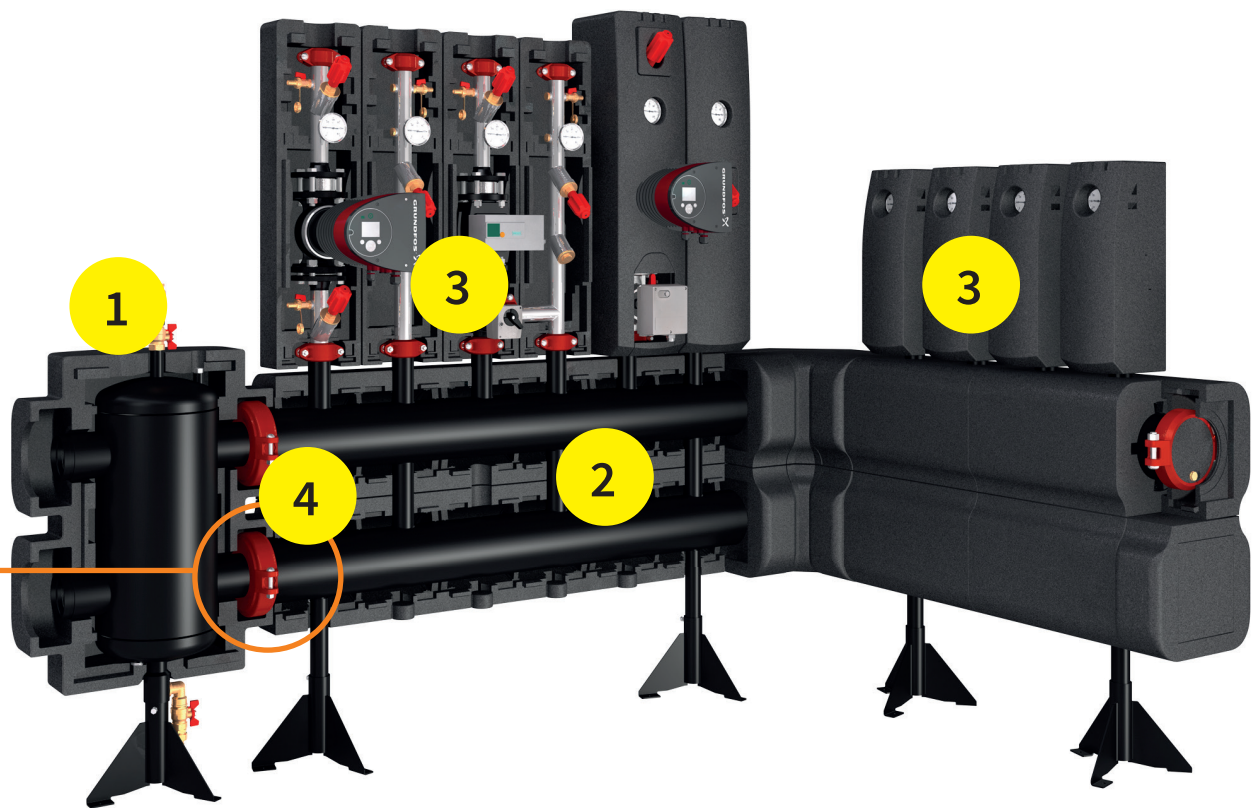
zeichnet sich durch eine schnelle und einfache Montage aus. Bei der Installation werden die Rohre mit einem speziell geformten Dichtring auf Stoß gelegt und Grauguß-Halbschalen so um die Rohre gelegt, dass diese in den Sicken der Rohrenden liegen. Die Halbschalen fixieren sowohl die Rohrenden als auch die Dichtung. Die Verbindung bleibt bis 3° flexibel und kann dadurch Toleranzen ausgleichen. Übergänge zum Netz sind als Schweiß-, Press-, oder Flansch-Verbindung lieferbar.

„Das meibes Großverteiler - System ist zum Einsatz im Wohn - und Gewerbebau für Heizungsanlagen bis 2300 kW sowie in Kombination mit den Logotherm - Wohnungsstationen geeignet...“

Ihre Vorteile

- Kurze Montagezeiten, schneller Austausch
- schnelle und einfache Montage mit „BigFixLock“-Verbindungen
- Planungs- und Kalkulations-sicherheit durch komplettes Baukastensystem von der hydraulischen Weiche bis zur Pumpengruppe
- 100% dichtheitsgeprüft, sofort einsetzbar

Produktübersicht



Heizungswart 1

sorgt für störungsfreien Betrieb und vereinfacht die Anlagenwartung und verbindet **3 Funktionen in einem Gerät:**

- **Luftabscheider**
Sammelt und entfernt Gase an zentraler Stelle. Dadurch kann Nachentlüften von Heizkörpern und Fußboden-Verteilern vermieden werden.
- **Schlammabscheider**
Schmutz sinkt zum Boden und wird durch den KFE-Hahn herausgespült. Verhindert Erosion und Ablagerung an Ventilen.
- **Magnetitabscheider**
Kleinste Eisenpartikel haften hier an einer Hülse statt an dem Magneten der Umwälzpumpen.

Wahlweise mit Funktion hydraulische Weiche.

Verteilersystem DN100-DN200 2

Variables, thermisch getrenntes Verteilersystem mit Einheiten von 2 oder 3 Heizkreisen, komplett mit höhenverstellbaren Füßen. Diese sind beliebig kombinierbar, auch als Eckversion. Blinddeckel mit Entleerungsmuffe im Lieferumfang enthalten.

Als 1er-Modul in den Größen erhältlich

Pumpengruppen DN25-DN65 3

Die Pumpengruppen sind als komplette Einheit vorgefertigt, gedämmt und 100% dichtheitsgeprüft. Die Verbindung zu Verteiler und Heizkreis erfolgt schnell und einfach über BigFixLock-Schellen.

Verbindungen 4

Die Verbindungen DN25-DN32 werden geschraubt (IG).
Die Pumpengruppen DN40-DN65 haben BigFixLock-Verbindungen.
Für den Netzanschluß werden verschiedene Übergänge angeboten: **schweißen • pressen • flanschen**

Flamco B.V.
www.flamcogroup.com

Meibes System-Technik GmbH
www.meibes.de

Simplex Armaturen & Systeme GmbH
www.simplex-armaturen.de



Flow of Innovation

Meibes System-Technik GmbH
Ringstraße 18
D-04827 Gerichshain

T +49 34 29 2 7 13 - 0
F +49 34 29 2 7 13 - 808
E info@meibes.com