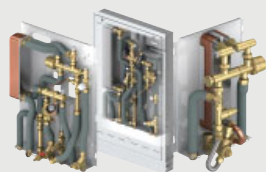
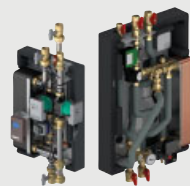


Bytové stanice



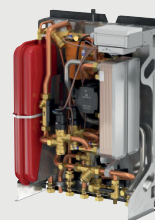
S. 186

Logofresh příprava teplé vody



S. 207

LogoEco bytová stanice



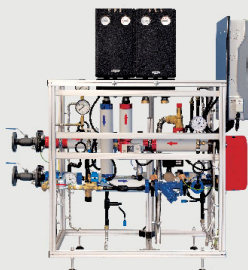
S. 218

LogoMini tlakově nezávislá bytová stanice



S. 220

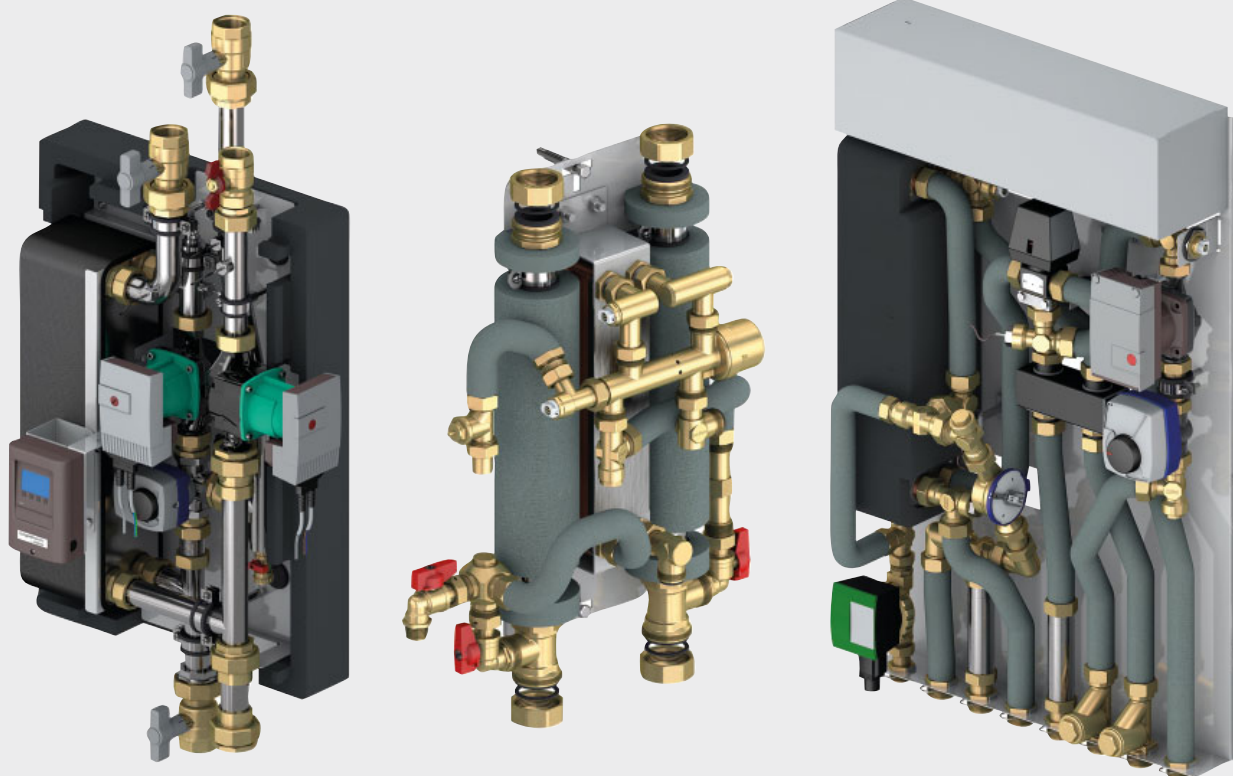
LogoMax tlakově nezávislá domovní stanice



S. 222

Domovní a bytové předávací stanice

5



Výměníkové stanice LogoTherm je široká škála kompaktních předávacích stanic zahrnující bytové stanice pro decentralizovanou výrobu teplé vody a regulaci vytápění LogoAktiv, LogoStandard, LogoMix Slim, stanice se zásobníkovým ohřevem teplé vody LogoTank, nebo oddělovací stanice pro chlazení LogoCool. Stanice pro přípravu vždy čerstvé teplé vody průtočným principem LogoFresh s termostatickou i elektronickou regulací provozu. Nástěnné tlakově nezávislé výměňkové stanice LogoEco, LogoMini pro rodinné domy a polyfunkční objekty do 100 kW. Centrální výměňkové stanice LogoMax dodávané jak v typovém provedení, tak podle požadavků zákazníka.

LOGOSTANDARD PLOCHÁ VARIANTA

- Řízení chodu bytové stanice patentovaným PM3 regulátorem
- Prostorová regulace vytápění
- Termostatické řízení teploty TV
- Izolované rozvody
- Nízká stavební hloubka

Stanice je konstruována tak, aby se minimalizovala hloubka stanice, která je v tomto provedení pouze 130 mm. Ostatní rozměry jsou v $\times \times \times$ 720 \times 575 mm s cirkulací, TV hloubka 150 mm. Na vyžádání je možné cirkulaci TV upravit tak, aby celková hloubka zůstala 130 mm.

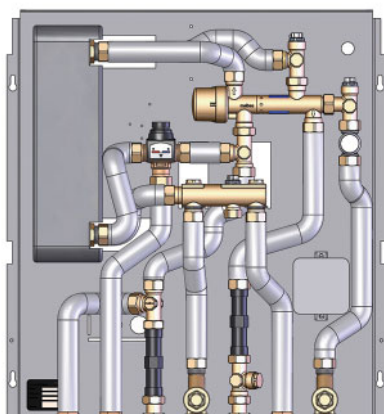
Obsahuje:


deskový tepelný výměník z ušlechtilé oceli, regulátor PM3 s prioritním zapojením TV, přípojovací díl s odvzdušněním topného okruhu a regulační vložku průtoku studené vody, zónový ventil pro regulaci topného okruhu, T-mix pro regulaci teploty TV, filtr na vstupu topné vody, filtr na zpátečce topného okruhu, modul pro měřič tepla, modul pro měřič SV. Volitelně modul cirkulace teplé vody 3, regulátor diferenčního tlaku NexusValve Passim.

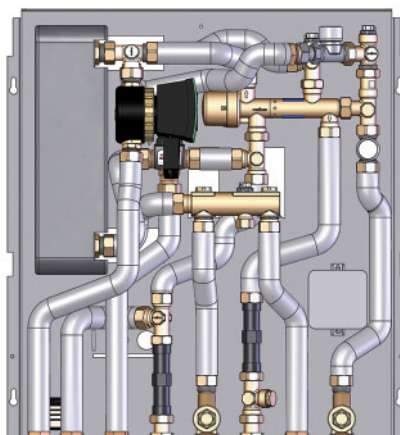
Měření pro bytovou stanici obsahuje:


ultrazvukový měřič tepla, vodoměr SV, PID regulátor prostorové teploty, elektrotermický pohon.

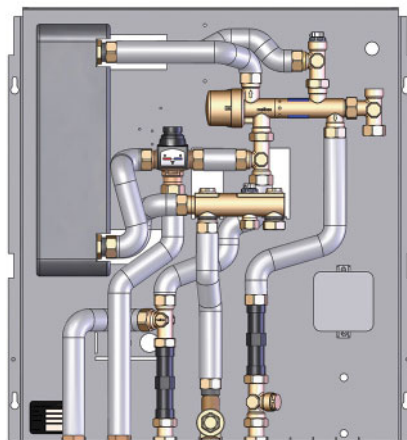
LogoStandard pro jednotky s tepelnou ztrátou do 3 kW při ΔT 20 K




Typ	Provedení		Objednací číslo
LogoStandard	44 kW	1	LG06802.000007.01
LogoStandard	55 kW	1	LG56802.000007.01
LogoStandard s regulací diferenčního tlaku	44 kW	1	LG06802.000707.01
LogoStandard s regulací diferenčního tlaku	55 kW	1	LG56802.000707.01
LogoStandard s cirkulací TV	44 kW	1	LG06802.000007.31
LogoStandard s cirkulací TV	55 kW	1	LG56802.000007.31
LogoStandard s regulací diferenčního tlaku a s cirkulací TV	44 kW	1	LG06802.000707.31
LogoStandard s regulací diferenčního tlaku a s cirkulací	55 kW	1	LG56802.000707.31
Montážní lišta s kulovými kohouty	pro LogoStandard 44 a 55 kW $\frac{3}{4}$ "	1	LG11104.3435
Montážní lišta s kulovými kohouty	pro LogoStandard 44 a 55 kW $\frac{3}{4}$ " s cirkulací TV	1	LG11104.3436
Sada kulových kohoutů 7 ks, $\frac{3}{4}$"	pro LogoStandard 44 a 55 kW $\frac{3}{4}$ "	1	LG11104.35
Sada kulových kohoutů 8 ks, $\frac{3}{4}$"	pro LogoStandard 44 a 55 kW $\frac{3}{4}$ " s cirkulací TV	1	LG11104.35C

LogoStandard pro jednotky s tepelnou ztrátou do 3-10 kW při ΔT 20 K

Typ	Provedení		Objednací číslo
LogoStandard	44 kW	1	LG06801.000007.01
LogoStandard	55 kW	1	LG56801.000007.01
LogoStandard s regulací diferenčního tlaku	44 kW	1	LG06801.000707.01
LogoStandard s regulací diferenčního tlaku	55 kW	1	LG56801.000707.01
LogoStandard s cirkulací TV	44 kW	1	LG06801.000007.31
LogoStandard s cirkulací TV	55 kW	1	LG56801.000007.31
LogoStandard s regulací diferenčního tlaku a s cirkulací	44 kW	1	LG06801.000707.31
LogoStandard s regulací diferenčního tlaku a s cirkulací	55 kW	1	LG56801.000707.31
Montážní lišta s kulovými kohouty	pro LogoStandard 44 a 55 kW $\frac{3}{4}$ "	1	LG11104.3435
Montážní lišta s kulovými kohouty	pro LogoStandard 44 a 55 kW s cirkulací TV	1	LG11104.3436
Sada kulových kohoutů 7 ks, $\frac{3}{4}$"	pro LogoStandard 44 a 55 kW $\frac{3}{4}$ "	1	LG11104.35
Sada kulových kohoutů 8 ks, $\frac{3}{4}$"	pro LogoStandard 44 a 55 kW $\frac{3}{4}$ " s cirkulací TV	1	LG11104.35C

LogoStandard pouze pro přípravu teplé vody (TV)


Typ	Provedení		Objednací číslo
LogoStandard	44 kW	1	LG46800.000004.01
LogoStandard	55 kW	1	LG96800.000004.01
LogoStandard s cirkulací TV	44 kW	1	LG46800.000004.31
LogoStandard s cirkulací TV	55 kW	1	LG96800.000004.31
Montážní lišta s kulovými kohouty	pro LogoStandard 44 a 55 kW 3/4"	1	LG11104.3434
Montážní lišta s kulovými kohouty	pro LogoStandard 44 a 55 kW 3/4" s cirkulací TV	1	LG11104.3433
Sada kulových kohoutů 5 ks, 3/4"	pro LogoStandard 44 a 55 kW 3/4"	1	LG11104.35W
Sada kulových kohoutů 6 ks, 3/4"	pro LogoStandard 44 a 55 kW 3/4" s cirkulací TV	1	LG11104.35WC

Provozní parametry

Specifikace	LogoStandard 44 kW	LogoStandard 55 kW
Rozměry (v×š×h) [mm]	720 × 580 × 120	720 × 580 × 130
Max. výkon TV 65 °C/75 °C [kW]	33/44	45/55
Tlak SV [bar]	2	2,5
Hmotnost [kg]	9	12
Provozní teploty [°C]	65 - 80 °C	60 - 80 °C
Diferenční tlak [bar]	0,2	0,2
Provozní tlak	PN 10	PN 10
Připojení	G 3/4" B	G 3/4" B

LOGOSTANDARD VARIANTA MEZI STOUPAČKY

- Řízení chodu bytové stanice patentovaným PM3 regulátorem
- Prostorová regulace vytápění
- Termostatické řízení teploty TV
- Izolované rozvody
- Uchycení objímkami přímo na stoupačku

Stanice je konstruována tak, že výměník stanice je zasazen mezi stoupačky, což snižuje hloubku potřebnou pro instalaci stanice. Součástí bytové stanice je montážní plech s klipsy pro jednoduché „nacvaknutí“ bytové stanice na stoupačku. Klipsy jsou volitelné podle dimenze stoupačky a posuvné na montážním plechu v rozsahu 15 až 25 cm (střed trubky) podle vzdálenosti potrubí od sebe. Celková hloubka včetně stoupačky (DN 25, včetně izolace) je 25 cm.

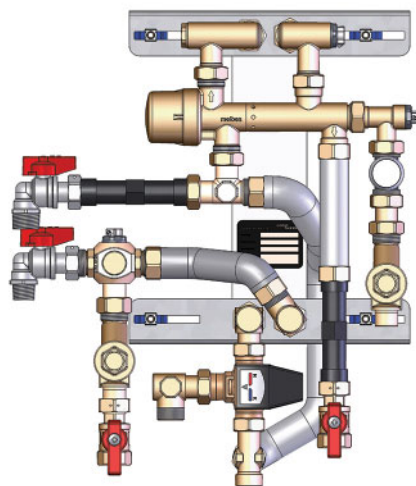
Obsahuje:


deskový tepelný výměník z ušlechtilé oceli, regulátor PM3 s prioritním zapojením TV, připojovací díl s odvzdušněním topného okruhu a regulační vložku průtoku studené vody, zónový ventil pro regulaci topného okruhu, T-mix pro regulaci teploty TV, filtr na vstupu topné vody, filtr na zpátečce topného okruhu, modul pro měřič tepla, modul pro měřič SV, kulové kohouty na přívodu a zpátečce, bytovém okruhu a připojení SV G 3/4 B. Volitelně modul cirkulace teplé vody, regulátor diferenčního tlaku NexusValve Passim.

Měření pro bytovou stanici obsahuje:


ultrazvukový měřič tepla, vodoměr SV, PID regulátor prostorové teploty, elektrotermický pohon.

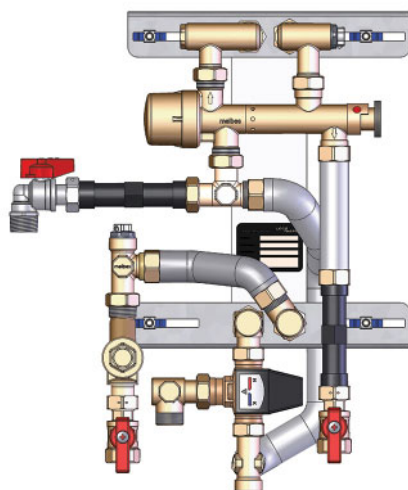
LogoStandard pro jednotky s tepelnou ztrátou do 3 kW při ΔT 20 K (mezi stoupačky)




Typ	Provedení		Objednací číslo
LogoStandard	44 kW	1	LG02302.000007.01
LogoStandard	55 kW	1	LG52302.000007.01
LogoStandard s regulací diferenčního tlaku	44 kW	1	LG02302.000707.01
LogoStandard s regulací diferenčního tlaku	55 kW	1	LG52302.000707.01
LogoStandard s cirkulací TV	44 kW	1	LG02302.000007.31
LogoStandard s cirkulací TV	55 kW	1	LG52302.000007.31
LogoStandard s regulací diferenčního tlaku a s cirkulací TV	44 kW	1	LG02302.000707.31
LogoStandard s regulací diferenčního tlaku a s cirkulací TV	55 kW	1	LG52302.000707.31

LogoStandard pro jednotky s tepelnou ztrátou do 3-10 kW při ΔT 20 K (mezi stoupačky)

Typ	Provedení		Objednací číslo
LogoStandard	44 kW	1	LG02301.000007.01
LogoStandard	55 kW	1	LG52301.000007.01
LogoStandard s regulací diferenčního tlaku	44 kW	1	LG02301.000707.01
LogoStandard s regulací diferenčního tlaku	55 kW	1	LG52301.000707.01
LogoStandard s cirkulací TV	44 kW	1	LG02301.000007.31
LogoStandard s cirkulací TV	55 kW	1	LG52301.000007.31
LogoStandard s regulací diferenčního tlaku a s cirkulací TV	44 kW	1	LG02301.000707.31
LogoStandard s regulací diferenčního tlaku a s cirkulací TV	55 kW	1	LG52301.000707.31

LogoStandard pouze pro přípravu TV (mezi stoupačky)


Typ	Provedení		Objednací číslo
LogoStandard	44 kW	1	LG42300.000004.01
LogoStandard	55 kW	1	LG92300.000004.01
LogoStandard s cirkulací TV	44 kW	1	LG42300.000004.31
LogoStandard s cirkulací TV	55 kW	1	LG92300.000004.31

Provozní parametry

Specifikace	LogoStandard 44 kW	LogoStandard 55 kW
Rozměry (v×š×h) [mm]	480 × 480 × 180	580 × 480 × 200
Max. výkon TV 65 °C/75 °C [kW]	33/44	45/55
Tlak SV [bar]	2	2,5
Hmotnost [kg]	9	12
Provozní teploty [°C]	65 - 80 °C	60 - 80 °C
Diferenční tlak [bar]	0,2	0,2
Provozní tlak	PN 10	PN 10
Připojení	G 3/4" B	G 3/4" B

LOGOSTANDARD VARIANTA DO ŠACHTY

- Řízení chodu bytové stanice patentovaným PM3 regulátorem
- Prostorová regulace vytápění
- Termostatické řízení teploty TV
- Izolované rozvody

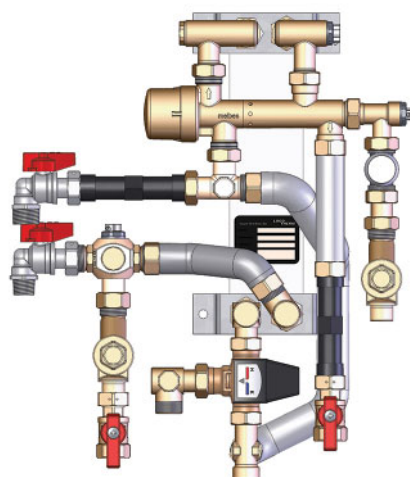
Obsahuje:


deskový tepelný výměník z ušlechtilé oceli, regulátor PM3 s prioritním zapojením TV, přípojovací díl s odvzdušněním topného okruhu a regulační vložku průtoku studené vody, zónový ventil pro regulaci topného okruhu, T-mix pro regulaci teploty TV, filtr na vstupu topné vody, filtr na zpátečce topného okruhu, modul pro měřič tepla, modul pro měřič SV, kulové kohouty na přívodu a zpátečce, bytovém okruhu a připojení SV G 3/4 B. Volitelně modul cirkulace teplé vody, regulátor diferenčního tlaku NexusValve Passim.

Měření pro bytovou stanici obsahuje:


ultrazvukový měřič tepla, vodoměr SV, PID regulátor prostorové teploty, elektrotermický pohon.

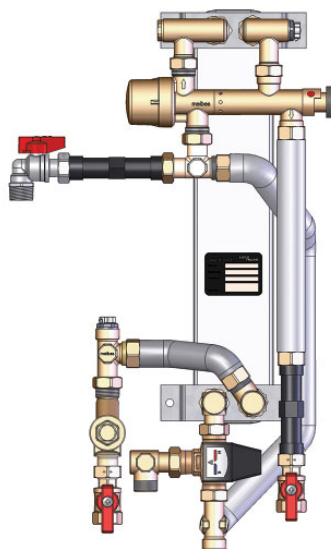
LogoStandard pro jednotky s tepelnou ztrátou do 3 kW při ΔT 20 K (do šachty)




Typ	Provedení		Objednací číslo
LogoStandard	44 kW	1	LG01302.000007.01
LogoStandard	55 kW	1	LG51302.000007.01
LogoStandard s regulací diferenčního tlaku	44 kW	1	LG01302.000707.01
LogoStandard s regulací diferenčního tlaku	55 kW	1	LG51302.000707.01
LogoStandard s cirkulací TV	44 kW	1	LG01302.000007.31
LogoStandard s cirkulací TV	55 kW	1	LG51302.000007.31
LogoStandard s regulací diferenčního tlaku a s cirkulací TV	44 kW	1	LG01302.000707.31
LogoStandard s regulací diferenčního tlaku a s cirkulací TV	55 kW	1	LG51302.000707.31

LogoStandard pro jednotky s tepelnou ztrátou do 3-10 kW při ΔT 20 K (do šachty)

Typ	Provedení		Objednávací číslo
LogoStandard	44 kW	1	LG01301.000007.01
LogoStandard	55 kW	1	LG51301.000007.01
LogoStandard s regulací diferenčního tlaku	44 kW	1	LG01301.000707.01
LogoStandard s regulací diferenčního tlaku	55 kW	1	LG51301.000707.01
LogoStandard s cirkulací TV	44 kW	1	LG01301.000007.31
LogoStandard s cirkulací TV	55 kW	1	LG51301.000007.31
LogoStandard s regulací diferenčního tlaku a s cirkulací TV	44 kW	1	LG01301.000707.31
LogoStandard s regulací diferenčního tlaku a s cirkulací TV	55 kW	1	LG51301.000707.31

LogoStandard pouze pro přípravu TV (do šachty)


Typ	Provedení		Objednávací číslo
LogoStandard	44 kW	1	LG41300.000004.01
LogoStandard	55 kW	1	LG91300.000004.01
LogoStandard s cirkulací TV	44 kW	1	LG41300.000004.31
LogoStandard s cirkulací TV	55 kW	1	LG91300.000004.31

Provozní parametry

Specifikace	LogoStandard 44 kW	LogoStandard 55 kW
Rozměry (v×š×h) [mm]	480 × 480 × 180	580 × 480 × 200
Max. výkon TV 65 °C/75 °C [kW]	33/44	45/55
Tlak SV [bar]	2	2,5
Hmotnost [kg]	9	12
Provozní teploty [°C]	65 - 80 °C	60 - 80 °C
Diferenční tlak [bar]	0,2	0,2
Provozní tlak	PN 10	PN 10
Připojení	G 3/4" B	G 3/4" B


LOGOSTANDARD - PŘÍSLUŠENSTVÍ

Příslušenství pro bytové stanice LogoStandard

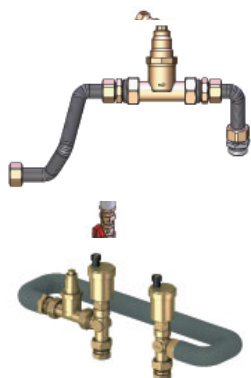
Měření a regulace bytové stanice LogoStandard



Ultrazvukový měřič tepla Multical 302 nebo Multical 403 pro dálkový odečet připojení G 3/4", stavební délka 110 mm, vodoměr qp 1,5 m³/h, stavební délka 110 mm, připojení G 3/4", elektrotermický pohon 230 V, PID týdenní regulátor Meibes, alternativně bezdrátový.

Typ	Použití		Objednací číslo
MaR pro bytové stanice LogoStandard, základní, ultrazvukový měřič tepla, mechanický vodoměr, pohon, PID regulátor	LogoStandard 44 a 55 kW	1	LM550.110
MaR pro bytové stanice LogoStandard, základní, ultrazvukový měřič tepla, mechanický vodoměr, pohon, PID regulátor, s programem pro cirkulaci TV	LogoStandard 44 a 55 kW s cirkulací TV	1	LM550.111
MaR pro bytové stanice LogoStandard, s M-BUS komunikací, ultrazvukový měřič tepla, mechanický vodoměr, pohon, PID regulátor	LogoStandard 44 a 55 kW	1	LM228.110
MaR pro bytové stanice LogoStandard, s M-BUS komunikací, ultrazvukový měřič tepla, ultrazvukový vodoměr, pohon, PID regulátor	LogoStandard 44 a 55 kW	1	LM6153.110
MaR pro bytové stanice LogoStandard, s M-BUS komunikací, ultrazvukový měřič tepla, mechanický vodoměr, pohon, PID regulátor, s programem pro cirkulaci TV	LogoStandard 44 a 55 kW s cirkulací TV	1	LM228.111
MaR pro bytové stanice LogoStandard, s M-BUS komunikací, ultrazvukový měřič tepla, ultrazvukový vodoměr, pohon, PID regulátor, s programem pro cirkulaci TV	LogoStandard 44 a 55 kW s cirkulací TV	1	LM6153.111
MaR pro bytové stanice LogoStandard, s WM-BUS komunikací, ultrazvukový měřič tepla, mechanický vodoměr, pohon, PID regulátor	LogoStandard 44 a 55 kW	1	LM229.110
MaR pro bytové stanice LogoStandard, s WM-BUS komunikací, ultrazvukový měřič tepla, ultrazvukový vodoměr, pohon, PID regulátor	LogoStandard 44 a 55 kW	1	LM6051.110
MaR pro bytové stanice LogoStandard, s WM-BUS komunikací, ultrazvukový měřič tepla, mechanický vodoměr, pohon, PID regulátor, s programem pro cirkulaci TV	LogoStandard 44 a 55 kW s cirkulací TV	1	LM229.111
MaR pro bytové stanice LogoStandard, s WM-BUS komunikací, ultrazvukový měřič tepla, ultrazvukový vodoměr, pohon, PID regulátor, s programem pro cirkulaci TV	LogoStandard 44 a 55 kW s cirkulací TV	1	LM6051.111


Modul cirkulace teplé vody




Doporučujeme, pokud jsou na stanici připojena odběrná místa ve větší vzdálenosti než 10 m.

Typ	Použití		Objednací číslo
Modul cirkulace teplé vody	LogoStandard 44 kW	1	M11104.33MP
Modul cirkulace teplé vody	LogoStandard 55 kW	1	M11104.43MP
Modul cirkulace teplé vody	LogoStandard varianta mezi stoupačky a do šachty	1	M10253.64

Termostatický cirkulační můstek 45/65 °C


Typ		Objednací číslo
Termostatický cirkulační můstek 45/65 °C pro montáž do stanice	1	M11104.32MP



Typ		Objednací číslo
Termostatický cirkulační můstek 45/65 °C pro montáž na stoupačku	1	M10522.10Z

Typ		Objednací číslo
Modul pro vodoměr teplé vody	1	LG10253.7

Kryt pro bytovou stanici LogoStandard

Typ	Rozměry		Objednací číslo
Kryt na zeď, plech, bílá barva	š/v/h 600/800/210	1	M11100.1
Kryt do zdi	š/v/h 610/840/150-220	1	M11100.2
Prodloužený kryt do zdi	š/v/h 610/118/150-220	1	M11100.4

LOGOMIX SLIM

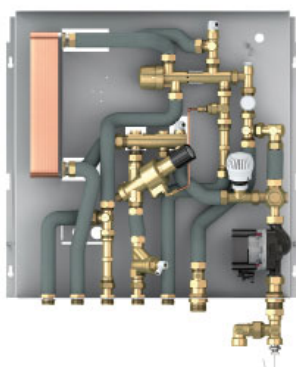
Bytová stanice LogoMix Slim se směřovaným okruhem pro podlahové vytápění


- Směřovaný okruh pro podlahové vytápění
- Termostatická regulace směšovaného okruhu na konstantní teplotu
- Možnost rozšíření o 2. nesměšovaný topný okruh
- Možnost doplnění cirkulace teplé vody

Obsahuje:

Deskový tepelný výměník z ušlechtilé oceli, regulátor PM3 s prioritním zapojením TV, směšovaný topný okruh s termostatickou regulací směšování, zónový ventil (na straně topení) pro regulaci topného okruhu, odvětrání strany vytápění, modul pro měřič tepla, přípojovací armatury 3/4" (ploché těsnění), připojení pro rozdělovač 1" s vnějším závitem (ploché těsnění), stanice kompletně smontovaná, tepelný výkon 10 kW (20 K).

LogoMix Slim



Typ		Objednací číslo
LogoMix Slim 44 kW, DP	1	LG11108.9.00
LogoMix Slim 55 kW, DP	1	LG11309.00
LogoMix Slim 44 kW, DP s cirkulací TV	1	LG11108.9.00.30
LogoMix Slim 55 kW, DP s cirkulací TV	1	LG11309.00.30
LogoMix Slim 44 kW, DP, 2. nesměšovaný topný okruh	1	LG11108.9.01
LogoMix Slim 55 kW, DP, 2. nesměšovaný topný okruh	1	LG11309.01
LogoMix Slim 44 kW, DP, 2. nesměšovaný topný okruh, s cirkulací TV	1	LG11108.9.01.30
LogoMix Slim 55 kW, DP, 2. nesměšovaný topný okruh, s cirkulací TV	1	LG11309.01.30

Provozní parametry

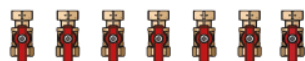
Specifikace	LogoMix 44 kW	LogoMix 55 kW
Rozměry bez krytu (v×š×h) [mm]	740 × 630 × 120	740 × 630 × 120
Rozměry vč. krytu (v×š×h) [mm]	800 × 660 × 150	800 × 660 × 150
Max. výkon topení ¹⁾ [kW]	10	10
Max. výkon TV 65 °C/75 °C [kW]	33/44	45/55
Tlak studené vody [bar]	min. 2,5	min. 2,5
Hmotnost [kg]	18	19
Provozní teploty [°C]	65 - 90 °C	60 - 80 °C
Provozní tlak	PN 6	PN 6
Diferenční tlak na vstupu [bar]	0,2 (0,3 s měřičem tepla)	0,2 (0,3 s měřičem tepla)
Potřebný tlak na straně studené vody [bar]	2,5	2,5

¹⁾Výkon při Δt 20 K

LOGOMIX SLIM - PŘÍSLUŠENSTVÍ

Příslušenství pro bytové stanice LogoMix Slim


Sada kulových kohoutů 3/4" Fx3/4", pro LogoMix Slim



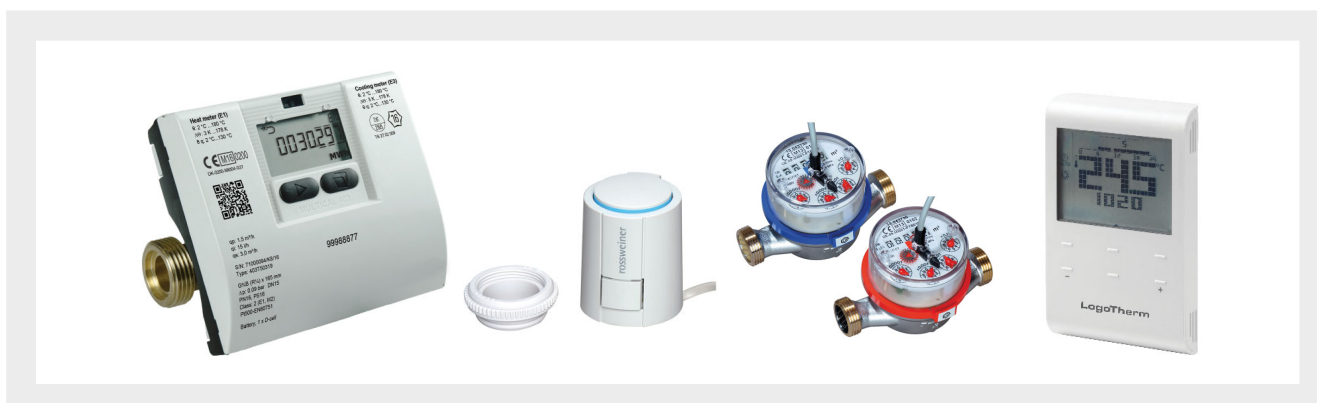
Typ		Objednací číslo
Sada kulových kohoutů 3/4" Fx3/4", pro LogoMix Slim, 7 ks	1	LG11104.35S
Sada kulových kohoutů 3/4" Fx3/4", pro LogoMix Slim, 8 ks	1	LG11104.35SC


Kryt pro bytovou stanici LogoMix Slim



Typ	Rozměry		Objednací číslo
Kryt na zeď	š/v/h 650/800/120	1	M11100.10
Kryt do zdi	š/v/h 670/835/110-160	1	M11100.28

Měření a regulace bytové stanice LogoMix Slim



Typ	Použití		Objednáací číslo
MaR pro bytové stanice LogoMix Slim, základní, ultrazvukový měřič tepla, mechanický vodoměr, pohon, PID regulátor	LogoMix Slim 44 a 55 kW	1	LM550.110
MaR pro bytové stanice LogoMix Slim, základní, ultrazvukový měřič tepla, mechanický vodoměr, pohon, PID regulátor, s programem pro cirkulaci TV	LogoMix Slim 44 a 55 kW s cirkulací TV	1	LM550.111
MaR pro bytové stanice LogoMix Slim, s M-BUS komunikací, ultrazvukový měřič tepla, mechanický vodoměr, pohon, PID regulátor	LogoMix Slim 44 a 55 kW	1	LM228.110
MaR pro bytové stanice LogoMix Slim, s M-BUS komunikací, ultrazvukový měřič tepla, ultrazvukový vodoměr, pohon, PID regulátor	LogoMix Slim 44 a 55 kW	1	LM6153.110
MaR pro bytové stanice LogoMix Slim, s M-BUS komunikací, ultrazvukový měřič tepla, mechanický vodoměr, pohon, PID regulátor, s programem pro cirkulaci TV	LogoMix Slim 44 a 55 kW s cirkulací TV	1	LM228.111
MaR pro bytové stanice LogoMix Slim, s M-BUS komunikací, ultrazvukový měřič tepla, ultrazvukový vodoměr, pohon, PID regulátor, s programem pro cirkulaci TV	LogoMix Slim 44 a 55 kW s cirkulací TV	1	LM6153.111
MaR pro bytové stanice LogoMix Slim, s WM-BUS komunikací, ultrazvukový měřič tepla, mechanický vodoměr, pohon, PID regulátor	LogoMix Slim 44 a 55 kW	1	LM229.110
MaR pro bytové stanice LogoMix Slim, s WM-BUS komunikací, ultrazvukový měřič tepla, ultrazvukový vodoměr, pohon, PID regulátor	LogoMix Slim 44 a 55 kW	1	LM6051.110
MaR pro bytové stanice LogoMix Slim, s WM-BUS komunikací, ultrazvukový měřič tepla, mechanický vodoměr, pohon, PID regulátor, s programem pro cirkulaci TV	LogoMix Slim 44 a 55 kW s cirkulací TV	1	LM229.111
MaR pro bytové stanice LogoMix Slim, s WM-BUS komunikací, ultrazvukový měřič tepla, ultrazvukový vodoměr, pohon, PID regulátor, s programem pro cirkulaci TV	LogoMix Slim 44 a 55 kW s cirkulací TV	1	LM6051.111

LOGOTANK

Stanice je určena pro regulaci vytápění systémem směšováním výstupní teploty a pro zásobníkový ohřev teplé vody s možností regulace. Regulátor může pracovat podle vnitřní i podle venkovní teploty. Toto řešení nabízí uživateli jednoduchou obsluhu topné soustavy z obytného prostoru. Stanici je možné osadit měřičem tepla pro měření veškeré spotřebované energie.

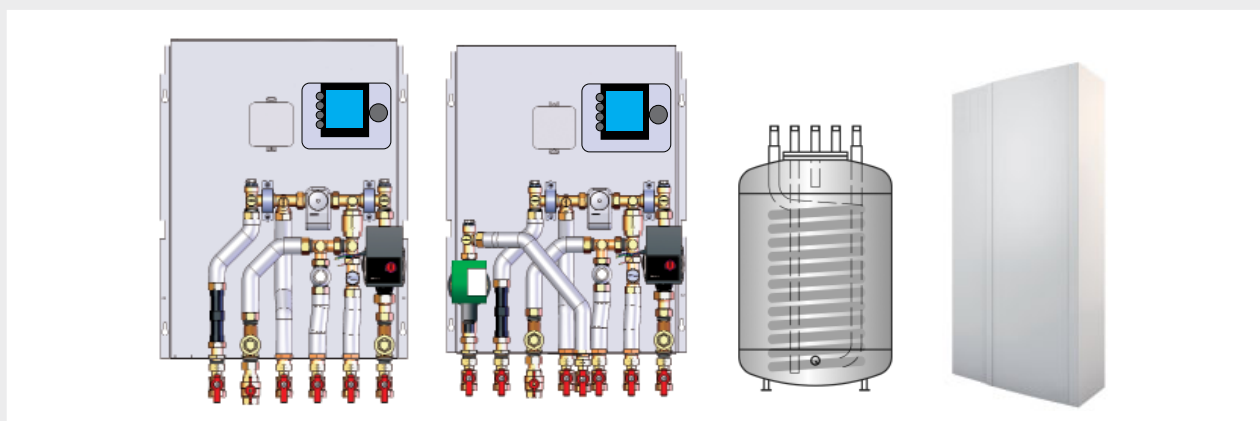
Obsahuje:


Regulační ventil pro regulaci topného okruhu, regulační vyvažovací ventil pro regulaci přípravy teplé vody, filtr na vstupu topné vody, filtr na zpátečce topného okruhu, zpětnou klapku, oběhové čerpadlo WILO Yonos Para 15/6 RKA, modul pro měřič tepla, kolové kohouty G3/4" s převlečnou matkou, odvzdušňovací ventily. Varianta s cirkulací obsahuje modul cirkulace teplé vody s cirkulačním čerpadlem WILO Star-Z Nova.

Měření pro bytovou stanici obsahuje:

Ekvitermní regulátor, pokojovou řídicí jednotku, servopohon 230V 3-bodové řízení 150 s, elektrotermický pohon 230V s adaptérem VA 80, čidlo teploty KF-Pt1000, čidlo venkovní teploty AF-Pt1000.

Bytová stanice LogoTank



Typ		Objednací číslo
LogoTank	1	LGHAF100000.00
LogoTank s cirkulací TV	1	LGHAF100000.30
Ekvitermní regulace bytové stanice	1	LM000.968
Podstavný zásobník 110 l	1	LG19069
Kryt na zeď, plech, bílá barva (š/v/h 600/800/210)	1	LM000.968

LOGOAKTIV

Bytové stanice LogoAktiv

- Řídicí regulátor Climatix
- Vlastní oběhové čerpadlo s elektronickou regulací otáček v energetické třídě A
- Topný okruh směřovaný podle ekvitermní regulace
- Přesné nastavení teploty TV na digitálním displeji
- Dálkové interaktivní řízení a přenos dat


Obsahuje:

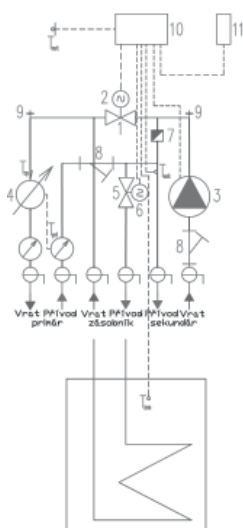
elektronickou řídicí jednotku bytové stanice Climatix s možností dálkové komunikace, řídicí software, deskový výměník z ušlechtilé oceli, oběhové čerpadlo s elektronickou regulací otáček 0-10 V, směšovací armatury pro ekvitermní řízení topného okruhu, trojcestný ventil s pohonem pro 100% upřednostnění, přípravy TV před vytápěním, teplotní čidla. Dále průtokoměr pro přesnou regulaci teploty teplé vody, modul pro měřič tepla, modul pro měřič studené vody, filtr na vstupu topné vody a zpátečce z topného okruhu, zaizolované rozvody, kompletní elektro propojení, prostorový přístroj pro uživatelské ovládání bytové stanice Climatix HMI, volitelně modul cirkulace teplé vody.






Měření pro bytovou stanici obsahuje:
ultrazvukový měřič tepla a vodoměr SV.

LogoAktiv



Typ	Provedení		Objednací číslo
LogoAktiv 44 kW	44 kW	1	LG21340.000000.00
LogoAktiv 55 kW	55 kW	1	LG71340.000000.00
LogoAktiv 75 kW	75 kW	1	LG81340.000000.00




- Legenda:
- 1 regulační ventil WP47.15-2.5 (kvs=2,5)
 - 2 servopohon 3-bodový SSP31, 150s
 - 3 oběhové čerpadlo WILLO Yonos Para 15/6 RKA
 - 4 mezikus pro měřič tepla
 - 5 regulační vyvažovací ventil D9525, G3/4"
 - 6 elektrotermický pohon s adaptérem VA 80
 - 7 zpětná klapka
 - 8 filtr
 - 9 odvzdušnění
 - 10 ekvitermní regulátor
 - 11 prostorový termostat
- Čidla teploty:
-  venkovní
 -  sekundár přívod
 -  zásobník
 -  přívod měřič tepla
 -  zpátečka měřič tepla

LogoAktiv s cirkulací TV


Bytová stanice LogoAktiv s cirkulací TV je vybavena stejně jako základní stanice LogoAktiv a navíc obsahuje cirkulaci teplé vody.



Typ	Provedení		Objednací číslo
LogoAktiv s cirkulací TV 44 kW	44 kW	1	LG21340.000000.40
LogoAktiv s cirkulací TV 55 kW	55 kW	1	LG71340.000000.40
LogoAktiv s cirkulací TV 75 kW	75 kW	1	LG81340.000000.40


LogoAktiv se dvěma topnými okruhy

Bytová stanice LogoAktiv se dvěma topnými okruhy je vybavena stejně jako základní stanice LogoAktiv a obsahuje navíc druhý samostatně směřovaný topný okruh pro podlahové vytápění s jedním centrálním řízením.

Typ	Provedení		Objednací číslo
LogoAktiv se dvěma topnými okruhy 44 kW	44 kW	1	LG21340.400000.00
LogoAktiv se dvěma topnými okruhy 55 kW	55 kW	1	LG71340.400000.00
LogoAktiv se dvěma topnými okruhy 75 kW	75 kW	1	LG81340.400000.00

LogoAktiv s cirkulací TV a dvěma topnými okruhy

Bytová stanice LogoAktiv s cirkulací TV a dvěma topnými okruhy je vybavena stejně jako základní stanice LogoAktiv a obsahuje navíc cirkulaci teplé vody a druhý samostatně směřovaný topný okruh pro podlahové vytápění s jedním centrálním řízením.


Typ	Provedení		Objednací číslo
LogoAktiv s cirkulací TV se dvěma topnými okruhy	44 kW	1	LG21340.400000.40
LogoAktiv s cirkulací TV se dvěma topnými okruhy	55 kW	1	LG71340.400000.40
LogoAktiv s cirkulací TV se dvěma topnými okruhy	75 kW	1	LG81340.400000.40

Provozní parametry

Specifikace	LogoAktiv 44 kW	LogoAktiv 55 kW	LogoAktiv 75 kW
Rozměry (vxšxh) [mm]	800 x 600 x 210	800 x 600 x 210	1000 x 600 x 250
Max. výkon TV 60 °C/70 °C/75 °C [kW]	33/39/47	39/47/58	47/58/75
Výkon ÚT [kW]	20	20	30
Tlak SV [bar]	min. 2	min. 2	min. 2
Hmotnost [kg]	24	25	30
Provozní teploty [°C]	60 - 90 °C	60 - 90 °C	60 - 90 °C
Diferenční tlak [bar]	0	0	0
Provozní tlak	PN 6	PN 6	PN 6
Připojení	G 3/4" B	G 3/4" B	G 1" B

Montážní lišta s kulovými kohouty

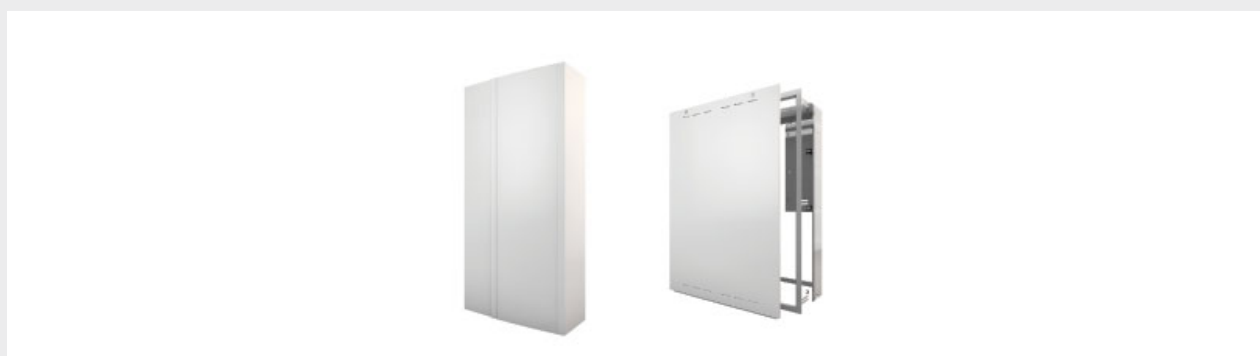



Typ	Použití		Objednací číslo
Montážní lišta s kulovými kohouty	LogoAktiv 44 a 55 kW	-	M10203.138
Montážní lišta s kulovými kohouty	LogoAktiv 44 a 55 kW s cirkulací	-	M10203.136

Sada kulových kohoutů

Typ	Použití		Objednací číslo
Sada kulových kohoutů 7 ks, 3/4"	LogoAktiv 44 a 55 kW	1	LG11104.35
Sada kulových kohoutů 8 ks, 3/4"	LogoAktiv 44 a 55 kW	1	LG11104.35C
Sada kulových kohoutů 7 ks, 1"	LogoAktiv 75 kW	1	LG10252.36
Sada kulových kohoutů 7 ks, 1" a 1 ks, 3/4"	LogoAktiv 75 kW s cirkulací TV	1	LG10252.37

Kryt pro bytovou stanici LogoAktiv



Typ	Rozměry		Objednací číslo
Kryt na zeď, plech, bílá barva	š/v/h 600/880/210	1	M11100.9
Kryt na zeď, plech, bílá barva	š/v/h 600/1000/210	1	M11200.2L
Kryt do zdi	š/v/h 610/840/150-220	1	M11100.2
Prodloužený kryt do zdi	š/v/h 610/118/150-220	1	M11100.4

Venkovní čidlo pro bytovou stanici LogoAktiv

Typ		Objednací číslo
Venkovní čidlo	1	MXSI36


LOGOAKTIV - PŘÍSLUŠENSTVÍ

Příslušenství pro bytové stanice LogoAktiv

Měření pro bytové stanice LogoAktiv 44 a 55 kW




Ultrazvukový měřič tepla Multical 302, připojení G 3/4", stavební délka 110 mm, vodoměr qp 1,5 m³/h, stavební délka 110 mm, připojení G 3/4". V provedení s dálkovým odečtem Multical 403. Verze základní, s M-Bus komunikací pro dálkový odečet nebo s bezdrátovou M-Bus (WM-Bus) komunikací pro dálkový odečet.

Typ	Pro		Objednací číslo
Měření pro bytové stanice LogoAktiv, základní	LogoAktiv 44 a 55 kW	1	LM550.000
Měření pro bytové stanice LogoAktiv, s M-Bus komunikací pro dálkový odečet	LogoAktiv 44 a 55 kW	1	LM228.000
Měření pro bytové stanice LogoAktiv, s WM-Bus komunikací pro dálkový odečet	LogoAktiv 44 a 55 kW	1	LM229.000

Měření pro bytové stanice LogoAktiv 75 kW


Ultrazvukový měřič tepla Multical 302 2,5 m³/h, připojení G 1", stavební délka 130 mm, vodoměr qp 2,5 m³/h, stavební délka 130 mm, připojení G 1". Verze základní, s M-Bus komunikací pro dálkový odečet nebo s bezdrátovou M-Bus (WM-Bus) komunikací pro dálkový odečet.

Typ	Pro		Objednací číslo
Měření pro bytové stanice LogoAktiv, základní	LogoAktiv 75 kW	1	LM355.000
Měření pro bytové stanice LogoAktiv, s M-Bus komunikací pro dálkový odečet	LogoAktiv 75 kW	1	LM481.000
Měření pro bytové stanice LogoAktiv, s WM-Bus komunikací pro dálkový odečet	LogoAktiv 75 kW	1	LM482.000

Rozdělovač (pro 3 až 7 topných okruhů), montáž na základovou desku pod stanicí


- Nerezový rozdělovač, montáž na základovou desku 600 × 400 × 210 mm (š × v × h)
- Připojitelný ke stanici LogoAktiv
- Jednoduchá montáž pod LogoAktiv
- Včetně omezovače průtoku 0,5 - 5 l/min a ventilovými nástavci M 30 × 1,5 mm s uzavírací krytkou
- Připojení k topným okruhům 3/4" M - Eurokonus



Typ vytápění		Objednací číslo
Rozdělovač pro 3 topné okruhy	1	MTS11301.13
Rozdělovač pro 4 topné okruhy	1	MTS11301.14
Rozdělovač pro 5 topných okruhů	1	MTS11301.15
Rozdělovač pro 6 topných okruhů	1	MTS11301.16
Rozdělovač pro 7 topných okruhů	1	MTS11301.17

Příslušenství regulace pro rozdělovač



Typ		Objednací číslo
Svorkovnice 230 V (6 kanálů, max. 24 přípojek)	1	M10560.97
Držák pro svorkovnici	1	M10203.021
Modul pro ovládání čerpadla	1	M10560.99
Elektrotermický pohon 230 V (2-polohový), bez proudu zavřeno (NC)	1	M10560.98
Elektronický prostorový regulátor teploty 230 V Typ Salus RT 10	1	M10560.95

LOGOMATIC G2

- Stanice s přípravou TV a jedním nesměšovaným topným okruhem s širokým výběrem příslušenství.
- Stanice v konfiguraci s nesměšovaným topným okruhem (UC) pro topné soustavy s radiátory, směšovaným okruhem (MC) pro podlahové topné systémy nebo pro oba typy vytápění (MC-UC).
- S cirkulací teplé vody nebo bez ní (DHW-C).
- S jednoduchým mědí pájeným (CU) nebo zapouzdřeným (SX) deskovým tepelným výměníkem.
- Stanice pro osazení do zdi (F) v povrchově upraveném ocelovém pouzdru nebo pro nástěnnou montáž (SI) s přípravou pro pevně izolovaný kryt včetně designového bílého čelního panelu.

LogoMatic G2

Lze kombinovat s následujícími prvky:

- Rozdělovače podlahového vytápění pro 3 - 12 okruhů.
- Směšované okruhy lze nakombinovat i s dalším nesměšovaným okruhem pro dodávku vody např. do koupelnového žebříku s vyšší primární teplotou.
- Lakovaný plechový kryt pro montáž na stěnu nebo pro zapuštění do stěny, dále plně izolované pouzdro pro nástěnnou montáž s designovým čelním panelem.
- Montážní lišta s kulovými kohouty.
- Sady kulových kohoutů.
- Měřič tepla a vody s možností dálkového odečtu.
- Modul pro napojení podlahových rozdělovačů.



Typ	Model		Typ vytápění	DHW-C	Typ tepelného výměníku	Typ montáže			Výkon DHW [l/min. / kW]			📦	Objednací číslo
	Řada	CS				F	S	SI	2,1	2,2	2,3		
LM G2	Řada M	✓	UC	-	CU	-	-	✓	16/39	17/42	17/47	1	M11114.1HKAP
LM G2	Řada M	✓	UC	-	CU	✓	-	-	16/39	17/42	17/47	1	M11114.1HKUP
LM G2	Řada M	✓	6MC	-	CU	-	-	✓	16/39	17/42	17/47	1	M11114.61MKAP
LM G2	Řada M	✓	6MC	-	CU	✓	-	-	16/39	17/42	17/47	1	M11114.61MKUP
LM G2	Řada M	✓	8MC-UC	-	CU	-	-	✓	16/39	17/42	17/47	1	M11114.81MKAP
LM G2	Řada M	✓	8MC-UC	-	CU	✓	-	-	16/39	17/42	17/47	1	M11114.81MKUP
LM G2	Řada M	✓	UC	-	SX	-	-	✓	16/39	17/42	17/47	1	M11114.1HKAPSX
LM G2	Řada M	✓	UC	-	SX	✓	-	-	16/39	17/42	17/47	1	M11114.1HKUPSX
LM G2	Řada M	✓	6MC	-	SX	-	-	✓	16/39	17/42	17/47	1	M11114.61MKAPSX
LM G2	Řada M	✓	6MC	-	SX	✓	-	-	16/39	17/42	17/47	1	M11114.61MKUPSX
LM G2	Řada M	✓	8MC-UC	-	SX	-	-	✓	16/39	17/42	17/47	1	M11114.81MKAPSX
LM G2	Řada M	✓	8MC-UC	-	SX	✓	-	-	16/39	17/42	17/47	1	M11114.81MKUPSX


CS = kompletní stanice, UC = nesměšovaný topný okruh, MC = směšovaný topný okruh, F = model pro zapuštění do stěny, S = model pro nástěnnou montáž, SI = model pro nástěnnou montáž s přípravou pro izolovaný kryt, DHWC = cirkulace teplé vody, CU = mědí pájený deskový tepelný výměník, SX = zapouzdřený mědí pájený deskový tepelný výměník.

2.1 Stanoveno při teplotě primárního průtoku 55 °C a navýšení teploty TV o 35 K.

2.2 Stanoveno při teplotě primárního průtoku 65 °C a navýšení teploty TV o 40 K.

2.3 Stanoveno při teplotě primárního průtoku 65 °C a navýšení teploty TV o 35 K.

Pozn.: všechny obrázky se podobají skutečnému provedení. Zařízení a rozsah vaší dodávky se může lišit. Rozsah dodávky je uveden v popisu produktu.

Typ	Model		Typ vytápění	DHW-C	Typ tepelného výměníku	Typ montáže			Výkon DHW [l/min./k]				Objednáací číslo
	Řada	CS				F	S	SI	2,1	2,2	2,3		
LM G2	Řada S	-	UC	-	CU	✓	✓	-	12/29	12/29	12/33	1	M11114.4
LM G2	Řada S	-	MC	-	CU	✓	✓	-	12/29	12/29	12/33	1	M11114.5
LM G2	Řada S	-	MC-UC	-	CU	✓	✓	-	12/29	12/29	12/33	1	M11114.6
LM G2	Řada M	-	UC	-	CU	✓	✓	-	16/39	17/42	17/47	1	M11114.41
LM G2	Řada M	-	MC	-	CU	✓	✓	-	16/39	17/42	17/47	1	M11114.51
LM G2	Řada M	-	MC-UC	-	CU	✓	✓	-	16/39	17/42	17/47	1	M11114.61
LM G2	Řada L	-	UC	-	CU	✓	✓	-	22/54	22/54	22/61	1	M11114.42
LM G2	Řada L	-	MC	-	CU	✓	✓	-	22/54	22/54	22/61	1	M11114.52
LM G2	Řada L	-	MC-UC	-	CU	✓	✓	-	22/54	22/54	22/61	1	M11114.62
LM G2	Řada S	-	UC	-	CU	-	-	✓	12/29	12/29	12/33	1	M11114.43
LM G2	Řada S	-	MC	-	CU	-	-	✓	12/29	12/29	12/33	1	M11114.53
LM G2	Řada S	-	MC-UC	-	CU	-	-	✓	12/29	12/29	12/33	1	M11114.63
LM G2	Řada M	-	UC	-	CU	-	-	✓	16/39	17/42	17/47	1	M11114.44
LM G2	Řada M	-	MC	-	CU	-	-	✓	16/39	17/42	17/47	1	M11114.54
LM G2	Řada M	-	MC-UC	-	CU	-	-	✓	16/39	17/42	17/47	1	M11114.64
LM G2	Řada L	-	UC	-	CU	-	-	✓	22/54	22/54	22/61	1	M11114.45
LM G2	Řada L	-	MC	-	CU	-	-	✓	22/54	22/54	22/61	1	M11114.55
LM G2	Řada L	-	MC-UC	-	CU	-	-	✓	22/54	22/54	22/61	1	M11114.65
LM G2	Řada S	-	UC	✓	CU	✓	✓	-	12/29	12/29	12/33	1	M11114.401
LM G2	Řada S	-	MC	✓	CU	✓	✓	-	12/29	12/29	12/33	1	M11114.501
LM G2	Řada S	-	MC-UC	✓	CU	✓	✓	-	12/29	12/29	12/33	1	M11114.601
LM G2	Řada M	-	UC	✓	CU	✓	✓	-	12/29	12/29	12/33	1	M11114.411
LM G2	Řada M	-	MC	✓	CU	✓	✓	-	16/39	17/42	17/47	1	M11114.511
LM G2	Řada M	-	MC-UC	✓	CU	✓	✓	-	16/39	17/42	17/47	1	M11114.611
LM G2	Řada L	-	UC	✓	CU	✓	✓	-	22/54	22/54	22/61	1	M11114.421
LM G2	Řada L	-	MC	✓	CU	✓	✓	-	22/54	22/54	22/61	1	M11114.521
LM G2	Řada L	-	MC-UC	✓	CU	✓	✓	-	22/54	22/54	22/61	1	M11114.621
LM G2	Řada S	-	UC	✓	CU	-	-	✓	12/29	12/29	12/33	1	M11114.431
LM G2	Řada S	-	MC	✓	CU	-	-	✓	12/29	12/29	12/33	1	M11114.531
LM G2	Řada S	-	MC-UC	✓	CU	-	-	✓	12/29	12/29	12/33	1	M11114.631
LM G2	Řada M	-	UC	✓	CU	-	-	✓	16/39	17/42	17/47	1	M11114.441
LM G2	Řada M	-	MC	✓	CU	-	-	✓	16/39	17/42	17/47	1	M11114.541
LM G2	Řada M	-	MC-UC	✓	CU	-	-	✓	16/39	17/42	17/47	1	M11114.641
LM G2	Řada L	-	UC	✓	CU	-	-	✓	22/54	22/54	22/61	1	M11114.451
LM G2	Řada L	-	MC	✓	CU	-	-	✓	22/54	22/54	22/61	1	M11114.551
LM G2	Řada L	-	MC-UC	✓	CU	-	-	✓	22/54	22/54	22/61	1	M11114.651
LM G2	Řada S	-	UC	-	SX	✓	✓	-	12/29	12/29	12/33	1	M11114.402
LM G2	Řada S	-	MC	-	SX	✓	✓	-	12/29	12/29	12/33	1	M11114.502
LM G2	Řada S	-	MC-UC	-	SX	✓	✓	-	12/29	12/29	12/33	1	M11114.602
LM G2	Řada M	-	UC	-	SX	✓	✓	-	16/39	17/42	17/47	1	M11114.412
LM G2	Řada M	-	MC	-	SX	✓	✓	-	16/39	17/42	17/47	1	M11114.512
LM G2	Řada M	-	MC-UC	-	SX	✓	✓	-	16/39	17/42	17/47	1	M11114.612
LM G2	Řada L	-	UC	-	SX	✓	✓	-	22/54	22/54	22/61	1	M11114.422
LM G2	Řada L	-	MC	-	SX	✓	✓	-	22/54	22/54	22/61	1	M11114.522
LM G2	Řada L	-	MC-UC	-	SX	✓	✓	-	22/54	22/54	22/61	1	M11114.622
LM G2	Řada S	-	UC	-	SX	-	-	✓	12/29	12/29	12/33	1	M11114.432
LM G2	Řada S	-	MC	-	SX	-	-	✓	12/29	12/29	12/33	1	M11114.532
LM G2	Řada S	-	MC-UC	-	SX	-	-	✓	12/29	12/29	12/33	1	M11114.632
LM G2	Řada M	-	UC	-	SX	-	-	✓	16/39	17/42	17/47	1	M11114.442
LM G2	Řada M	-	MC	-	SX	-	-	✓	16/39	17/42	17/47	1	M11114.542
LM G2	Řada M	-	MC-UC	-	SX	-	-	✓	16/39	17/42	17/47	1	M11114.642
LM G2	Řada L	-	UC	-	SX	-	-	✓	22/54	22/54	22/61	1	M11114.452
LM G2	Řada L	-	MC	-	SX	-	-	✓	22/54	22/54	22/61	1	M11114.552
LM G2	Řada L	-	MC-UC	-	SX	-	-	✓	22/54	22/54	22/61	1	M11114.652
LM G2	Řada S	-	UC	✓	SX	✓	✓	-	12/29	12/29	12/33	1	M11114.403
LM G2	Řada S	-	MC	✓	SX	✓	✓	-	12/29	12/29	12/33	1	M11114.503
LM G2	Řada S	-	MC-UC	✓	SX	✓	✓	-	12/29	12/29	12/33	1	M11114.603
LM G2	Řada M	-	UC	✓	SX	✓	✓	-	16/39	17/42	17/47	1	M11114.413
LM G2	Řada M	-	MC	✓	SX	✓	✓	-	16/39	17/42	17/47	1	M11114.513
LM G2	Řada M	-	MC-UC	✓	SX	✓	✓	-	16/39	17/42	17/47	1	M11114.613
LM G2	Řada L	-	UC	✓	SX	✓	✓	-	22/54	22/54	22/61	1	M11114.423
LM G2	Řada L	-	MC	✓	SX	✓	✓	-	22/54	22/54	22/61	1	M11114.523
LM G2	Řada L	-	MC-UC	✓	SX	✓	✓	-	22/54	22/54	22/61	1	M11114.623
LM G2	Řada S	-	UC	✓	SX	-	-	✓	12/29	12/29	12/33	1	M11114.433
LM G2	Řada S	-	MC	✓	SX	-	-	✓	12/29	12/29	12/33	1	M11114.533
LM G2	Řada S	-	MC-UC	✓	SX	-	-	✓	12/29	12/29	12/33	1	M11114.633
LM G2	Řada M	-	UC	✓	SX	-	-	✓	16/39	17/42	17/47	1	M11114.443
LM G2	Řada M	-	MC	✓	SX	-	-	✓	16/39	17/42	17/47	1	M11114.543
LM G2	Řada M	-	MC-UC	✓	SX	-	-	✓	16/39	17/42	17/47	1	M11114.643
LM G2	Řada L	-	UC	✓	SX	-	-	✓	22/54	22/54	22/61	1	M11114.453
LM G2	Řada L	-	MC	✓	SX	-	-	✓	22/54	22/54	22/61	1	M11114.553
LM G2	Řada L	-	MC-UC	✓	SX	-	-	✓	22/54	22/54	22/61	1	M11114.653

CS = kompletní stanice, UC = nesměšovaný topný okruh, MC = směšovaný topný okruh, F = model pro zapuštění do stěny, S = model pro nástěnnou montáž, SI = model pro nástěnnou montáž s přípravou pro izolovaný kryt, DHWC = cirkulace teplé vody, CU = mědi pájený deskový tepelný výměník, SX = zapouzdřený mědi pájený deskový tepelný výměník.

2.1 Stanoveno při teplotě primárního průtoku 55 °C a navýšení teploty TV o 35 K.

2.2 Stanoveno při teplotě primárního průtoku 65 °C a navýšení teploty TV o 40 K.

2.3 Stanoveno při teplotě primárního průtoku 65 °C a navýšení teploty TV o 35 K.

Pozn.: všechny obrázky se podobají skutečnému provedení. Zařízení a rozsah vaší dodávky se může lišit. Rozsah dodávky je uveden v popisu produktu.

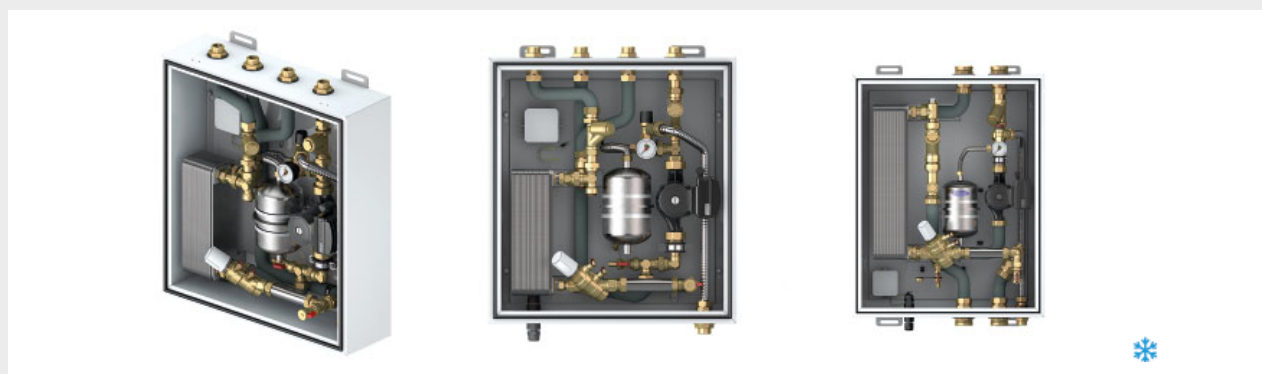
LOGOCOOL DECENTRALIZOVANÁ BYTOVÁ STANICE

Stanice LogoCool odpovídá požadavku na jednoduché použití a efektivní provoz. Předpokladem pro dokonalé fungování stanice je správné vyvážení primární energie, plynulé nastavení průtoku, což zajišťuje automatický vyvažovací ventil NexusValve Vivax. Celá stanice LogoCool je osazena ve speciálním izolačním boxu, který zabezpečuje účinné odstínění od okolního prostředí (teplota a vlhkost vzduchu) a zabraňuje tak nežádoucí kondenzaci.

- Nová třída efektivních chladicích předávacích stanic
- Od 1 kW do 16 kW pro vodní chladicí systémy
- Kompaktní provedení, montáž na stěnu
- Jednoduché uvedení do provozu a plynule nastavitelný výkon
- Výběr ze tří výkonů

LogoCool

- Maximální tlak: primár/sekundár: 10,0 bar/3,0 bar.



Typ		Objednací číslo
LogoCool S 1 - 5 kW	1	M10610.32
LogoCool S 2 - 12 kW	1	M10610.22
LogoCool S 5 - 16 kW	1	M10610.12
LogoCool M 9 - 24 kW	1	M10610.1



Výkonová tabulka – LogoCool S 1 – 5 kW

Všechny údaje s ohledem na minimální zbytkový výtlaček čerpadla na sekundární straně 3 m a rozdíl primáru k sekundáru 2 Kelvinů.

LogoCool S 1 - 5 kW	8	8	8	10	10	10	10	10	10	10	10	10	10
Sekundár - Teplota PR [°C]	8	8	8	10	10	10	10	10	10	10	10	10	10
Sekundár - Teplota ZP [°C]	14	14	14	14	14	14	14	14	16	16	16	16	16
Primár - Teplota PR [°C]	5	6	7	5	6	7	8	9	5	6	7	8	9
Primár - Teplota ZP [°C]	12.9	12.7	12.2	13.7	13.6	13.5	13.3	12.9	15.3	15.2	15	14.7	14.2
Výkon [kW]	4.2	3.7	2.8	3.9	3.9	3.5	2.9	2.1	5.5	4.9	4.3	3.6	2.8

Výkonová tabulka – LogoCool S 2 – 12 kW

Všechny údaje s ohledem na minimální zbytkový výtlačk čerpadla na sekundární straně 3 m a rozdíl primáru k sekundáru 2 Kelviny.

LogoCool S 2 - 12 kW													
Sekundár - Teplota PR [°C]	8	8	8	10	10	10	10	10	10	10	10	10	10
Sekundár - Teplota ZP [°C]	14	14	14	14	14	14	14	14	16	16	16	16	16
Primár - Teplota PR [°C]	5	6	7	5	6	7	8	9	5	6	7	8	9
Primár - Teplota ZP [°C]	12.4	12.1	11.5	13.5	13.3	13.2	12.9	12.6	14.9	14.7	14.5	14.2	13.6
Výkon [kW]	9.9	8.1	6	8.1	8.1	8.1	6.9	5.3	12	11.7	10	8.2	6

Výkonová tabulka – LogoCool S 5 – 16 kW

Všechny údaje s ohledem na minimální zbytkový výtlačk čerpadla na sekundární straně 3 m a rozdíl primáru k sekundáru 2 Kelviny.

LogoCool S 5 - 16 kW													
Sekundár - Teplota PR [°C]	8	8	8	10	10	10	10	10	10	10	10	10	10
Sekundár - Teplota ZP [°C]	14	14	14	14	14	14	14	14	16	16	16	16	16
Primár - Teplota PR [°C]	5	6	7	5	6	7	8	9	5	6	7	8	9
Primár - Teplota ZP [°C]	12.4	12.1	11.5	13.6	13.4	13.3	13	12.6	15.1	14.8	14.6	14.2	13.6
Výkon [kW]	16	14.5	10.5	10.7	10.7	10.7	10.7	8.5	16	16	16	14.5	11

Výkonová tabulka – LogoCool M 9 – 24 kW

Všechny údaje s ohledem na minimální zbytkový výtlačk čerpadla na sekundární straně 3 m a rozdíl primáru k sekundáru 2 Kelviny.

LogoCool M 9 - 24 kW													
Sekundár - Teplota PR [°C]	8	8	8	10	10	10	10	10	10	10	10	10	10
Sekundár - Teplota ZP [°C]	14	14	14	14	14	14	14	14	16	16	16	16	16
Primár - Teplota PR [°C]	5	6	7	6	7	8	9	5	6	7	8	9	9
Primár - Teplota ZP [°C]	12.5	12.1	11.5	13.5	13.3	13	12.5	15.2	14.8	14.5	14.2	13.6	13.6
Výkon [kW]	23.7	22.5	16.9	15.8	15.8	15.8	13.5	23.7	23.7	23.7	22.8	17	17

Sada kulových kohoutů pro LogoCool



Typ	Pro	Provedení		Objednací číslo
Sada kulových kohoutů s prodlouženým vřetenem	LogoCool S-line	4 × DN 25 přímý	1	M10610.121

LOGOFRESH S-LINE, M-LINE & L-LINE STANICE PRO PŘÍPRAVU TEPLÉ VODY, KOMPAKTNÍ ELEKTRONICKY REGULOVANÁ

LogoFresh S-line, M-line & L-line stanice pro přípravu teplé vody, kompaktní elektronicky regulovaná

Stanice LogoFresh v kompaktní konstrukci s izolací EPP.

Obsahuje (S-line, DN20): deskový tepelný výměník z ušlechtilé oceli, oběhové čerpadlo Wilo Yonos Para 15/7 (na straně ÚT), možnost odvzdušnění na straně ÚT, zpětnou klapku, elektronický regulátor TV (proporcionální) pro regulaci konstantní teploty TV v závislosti na nastavené teplotě TV a na odběrovém výkonu, pracující s modulací otáček čerpadla topného okruhu. Uzavírací kulové kohouty 3/4".

Obsahuje (M-line, DN25): základní desku s přípojovací lištou, bílý kryt, tepelný výměník z mědi pájených desek z ušlechtilé oceli, oběhové čerpadlo Wilo Yonos Para 15/7 (na straně ÚT), možnost odvzdušnění na straně ÚT, zpětnou klapku u čerpadla topného okruhu, elektronický regulátor TV (proporcionální) pro regulaci konstantní teploty TV v závislosti na nastavené teplotě TV a na odběrovém výkonu, pracující s modulací otáček čerpadla topného okruhu. 3 uzavírací kulové kohouty 1" F.

- Maximální provozní tlak na straně ÚT / TV: PN 10 / PN 10
- Maximální provozní teploty ÚT a TV: 110 °C
- Výkon (S-Line, DN20 / M-Line, DN25): 32 - 101 kW / 48 - 140 kW



Typ		Objednací číslo
Typ 1 - LogoFresh S-line stanice pro přípravu TV, kompaktní elektronicky regulovaná DN 20	1	M10270.62
Typ 2 - LogoFresh S-line stanice pro přípravu TV, kompaktní elektronicky regulovaná DN 20 s cirkulací	1	M10270.63
Typ 1 - LogoFresh M-line stanice pro přípravu TV, kompaktní elektronicky regulovaná DN 25	1	M10270.52
Typ 2 - LogoFresh M-line stanice pro přípravu TV, kompaktní elektronicky regulovaná DN 25 s cirkulací	1	M10270.53
Typ 1 - LogoFresh L-line stanice pro přípravu TV, kompaktní elektronicky regulovaná	1	M10270.91
Typ 2 - LogoFresh L-line stanice pro přípravu TV, kompaktní elektronicky regulovaná s cirkulací	1	M10270.92
S-Line – Izolační klínky pro montáž na zásobník	1	M66306.3673



Výkonové údaje LogoFresh S-line elektronicky regulovaná: ohřev studené vody 35 K (10 to 45 °C)

Teplota přívodu primárního okruhu [°C]	-	55	60	65	70	75	80	85
Teplota zpátečky primárního okruhu [°C]	-	33	32	31	30	30	29	29
Množství teplé vody ¹⁾ [l/min]	-	17	22	27	31	35	40	44
Výkon teplé vody [kW]	-	42	54	65	76	86	96	107
Průtok primárního okruhu [l/h]	-	1642	1642	1642	1642	1642	1642	1642
Tlaková ztráta primárního okruhu [bar]	-	0,3	0,3	0,3	0,3	0,3	0,3	0,3
Dispoziční tlak primárního okruhu [bar]	-	0,15	0,15	0,15	0,15	0,15	0,15	0,15
Tlaková ztráta sekundárního okruhu [bar]	-	0,31	0,45	0,6	0,81	1,07	1,32	1,58
Maximální množství smíšené vody (10 - 38 °C) ¹⁾ [l]	-	22	28	33	39	44	49	55

¹⁾ Vypočtené množství smíšené vody

Výkonové údaje LogoFresh S-line elektronicky regulovaná: ohřev studené vody 40 K (10 to 50 °C)

Teplota přívodu primárního okruhu [°C]	-	55	60	65	70	75	80	85
Teplota zpátečky primárního okruhu [°C]	-	38	36	35	34	33	32	32
Množství teplé vody ¹⁾ [l/min]	-	11	16	21	25	29	33	36
Výkon teplé vody [kW]	-	32	46	58	69	80	91	101
Průtok primárního okruhu [l/h]	-	1642	1642	1642	1642	1642	1642	1642
Tlaková ztráta primárního okruhu [bar]	-	0,3	0,3	0,3	0,3	0,3	0,3	0,3
Dispoziční tlak primárního okruhu [bar]	-	0,15	0,15	0,15	0,15	0,15	0,15	0,15
Tlaková ztráta sekundárního okruhu [bar]	-	0,15	0,28	0,41	0,54	0,73	0,9	1,1
Maximální množství smíšené vody (10 - 38 °C) ¹⁾ [l]	-	16	23	30	35	41	47	52

¹⁾ Vypočtené množství smíšené vody

Výkonové údaje LogoFresh S-line elektronicky regulovaná: ohřev studené vody 50 K (10 to 60 °C)

Teplota přívodu primárního okruhu [°C]	-	-	-	65	70	75	80	85
Teplota zpátečky primárního okruhu [°C]	-	-	-	46	43	41	39	38
Množství teplé vody ¹⁾ [l/min]	-	-	-	11	15	19	22	26
Výkon teplé vody [kW]	-	-	-	37	52	65	78	89
Průtok primárního okruhu [l/h]	-	-	-	1642	1642	1642	1642	1642
Tlaková ztráta primárního okruhu [bar]	-	-	-	0,3	0,3	0,3	0,3	0,3
Dispoziční tlak primárního okruhu [bar]	-	-	-	0,15	0,15	0,15	0,15	0,15
Tlaková ztráta sekundárního okruhu [bar]	-	-	-	0,13	0,25	0,33	0,44	0,57
Maximální množství smíšené vody (10 - 38 °C) ¹⁾ [l]	-	-	-	19	27	34	40	46

¹⁾ Vypočtené množství smíšené vody

Výkonové údaje LogoFresh M-line elektronicky regulovaná: ohřev studené vody 35 K (10 to 45 °C)

Teplota přívodu primárního okruhu [°C]	50	55	60	65	70	75	80	85
Teplota zpátečky primárního okruhu [°C]	27	24	22	21	20	19	18	18
Množství teplé vody ¹⁾ [l/min]	20	27	33	38	43	48	53	58
Výkon teplé vody [kW]	48	65	80	93	105	117	129	140
Průtok primárního okruhu [l/h]	1862	1862	1862	1862	1862	1862	1862	1862
Tlaková ztráta primárního okruhu [bar]	0,33	0,33	0,33	0,33	0,33	0,33	0,33	0,33
Dispoziční tlak primárního okruhu [bar]	0,15	0,15	0,15	0,15	0,15	0,15	0,15	0,15
Tlaková ztráta sekundárního okruhu [bar]	0,18	0,33	0,5	0,68	0,88	1,1	1,33	1,59
Maximální množství smíšené vody (10 - 38 °C) ¹⁾ [l]	25	33	41	48	54	60	66	72

¹⁾ Vypočtené množství smíšené vody

Výkonové údaje LogoFresh M-line elektronicky regulovaná: ohřev studené vody 40 K (10 to 50 °C)

Teplota přívodu primárního okruhu [°C]	-	55	60	65	70	75	80	85
Teplota zpátečky primárního okruhu [°C]	-	30	27	24	23	22	21	20
Množství teplé vody ¹⁾ [l/min]	-	19	25	31	36	40	45	49
Výkon teplé vody [kW]	-	53	71	86	99	112	125	136
Průtok primárního okruhu [l/h]	-	1862	1862	1862	1862	1862	1862	1862
Tlaková ztráta primárního okruhu [bar]	-	0,33	0,33	0,33	0,33	0,33	0,33	0,33
Dispoziční tlak primárního okruhu [bar]	-	0,15	0,15	0,15	0,15	0,15	0,15	0,15
Tlaková ztráta sekundárního okruhu [bar]	-	0,16	0,3	0,44	0,6	0,76	0,94	1,14
Maximální množství smíšené vody (10 - 38 °C) ¹⁾ [l]	-	27	36	44	51	58	64	70

¹⁾ Vypočtené množství smíšené vody

Výkonové údaje LogoFresh M-line elektronicky regulovaná: ohřev studené vody 50 K (10 to 60 °C)

Teplota přívodu primárního okruhu [°C]	-	-	-	65	70	75	80	85
Teplota zpátečky primárního okruhu [°C]	-	-	-	35	31	28	26	25
Množství teplé vody ¹⁾ [l/min]	-	-	-	18	24	28	32	36
Výkon teplé vody [kW]	-	-	-	63	82	98	112	126
Průtok primárního okruhu [l/h]	-	-	-	1862	1862	1862	1862	1862
Tlaková ztráta primárního okruhu [bar]	-	-	-	0,33	0,33	0,33	0,33	0,33
Dispoziční tlak primárního okruhu [bar]	-	-	-	0,15	0,15	0,15	0,15	0,15
Tlaková ztráta sekundárního okruhu [bar]	-	-	-	0,15	0,26	0,37	0,49	0,62
Maximální množství smíšené vody (10 - 38 °C) ¹⁾ [l]	-	-	-	32	42	50	58	65

¹⁾ Vypočtené množství smíšené vody

Výkonové údaje LogoFresh L-Line elektronicky regulovaná: ohřev studené vody 35 K (10 to 45 °C)

Teplota přívodu primárního okruhu [°C]	50	55	60	65	70	75	80	85
Teplota zpátečky primárního okruhu [°C]	24	21	19	18	17	16	15	14
Množství teplé vody ¹⁾ [l/min]	38	51	61	70	80	80	80	80
Výkon teplé vody [kW]	94	123	148	171	193	193	193	193
Průtok primárního okruhu [l/h]	3240	3240	3240	3240	3240	2841	2578	2365
Tlaková ztráta primárního okruhu [bar]	0,35	0,35	0,35	0,35	0,35	0,27	0,22	0,19
Dispoziční tlak primárního okruhu [bar]	0,2	0,2	0,2	0,2	0,2	0,32	0,40	0,46
Tlaková ztráta sekundárního okruhu [bar]	0,26	0,43	0,61	0,80	1,03	1,03	1,03	1,03
Maximální množství smíšené vody (10 - 38 °C) ¹⁾ [l]	48	63	76	88	100	100	100	100

¹⁾ Vypočtené množství smíšené vody

Výkonové údaje LogoFresh L-Line elektronicky regulovaná: ohřev studené vody 40 K (10 to 50 °C)

Teplota přívodu primárního okruhu [°C]	-	55	60	65	70	75	80	85
Teplota zpátečky primárního okruhu [°C]	-	27	23	21	20	18	17	16
Množství teplé vody ¹⁾ [l/min]	-	37	48	58	66	74	80	80
Výkon teplé vody [kW]	-	103	134	161	184	207	223	223
Průtok primárního okruhu [l/h]	-	3240	3240	3240	3240	3240	3066	2788
Tlaková ztráta primárního okruhu [bar]	-	0,35	0,35	0,35	0,35	0,35	0,31	0,26
Dispoziční tlak primárního okruhu [bar]	-	0,2	0,2	0,2	0,2	0,2	0,25	0,34
Tlaková ztráta sekundárního okruhu [bar]	-	0,25	0,40	0,55	0,72	0,89	1,03	1,03
Maximální množství smíšené vody (10 - 38 °C) ¹⁾ [l]	-	53	69	82	95	106	114	114

¹⁾ Vypočtené množství smíšené vody

Výkonové údaje LogoFresh L-Line elektronicky regulovaná: ohřev studené vody 50 K (10 to 60 °C)

Teplota přívodu primárního okruhu [°C]				65	70	75	80	85
Teplota zpátečky primárního okruhu [°C]	-	-	-	31	27	24	23	21
Množství teplé vody ¹⁾ [l/min]	-	-	-	35	45	53	60	67
Výkon teplé vody [kW]	-	-	-	123	157	185	210	234
Průtok primárního okruhu [l/h]	-	-	-	3240	3240	3240	3240	3240
Tlaková ztráta primárního okruhu [bar]	-	-	-	0,35	0,35	0,35	0,35	0,35
Dispoziční tlak primárního okruhu [bar]	-	-	-	0,2	0,2	0,2	0,2	0,2
Tlaková ztráta sekundárního okruhu [bar]	-	-	-	0,22	0,35	0,47	0,60	0,74
Maximální množství smíšené vody (10 - 38°C) ¹⁾ [l]	-	-	-	63	80	95	108	120

¹⁾ Vypočtené množství smíšené vody

Konstrukční vlastnosti a technické údaje - LogoFresh S-line, M-line & L-Line stanice pro přípravu TV, kompaktní elektronicky regulovaná DN 20 a DN 25

Konstrukční vlastnosti	S-Line		M-Line		L-Line	
	Typ 1	Typ 2	Typ 1	Typ 2	Typ 1	Typ 2
Rozměry včetně izolace: šířka x výška x hloubka [mm]	455 × 660 ¹⁾ × 215	455 × 660 ¹⁾ × 215	500 × 890 ¹⁾ × 340	500 × 890 ¹⁾ × 340	500 × 965 ¹⁾ × 340	500 × 965 ¹⁾ × 340
Maximální provozní tlak na straně ÚT / TV	PN 10 / PN 10	PN 10 / PN 10	PN 10 / PN 10	PN 10 / PN 10	PN 10 / PN 10	PN 10 / PN 10
Maximální provozní teploty ÚT a TV	110 °C	110 °C	110 °C	110 °C	110 °C	110 °C
Výkon	230V / 50Hz	230V / 50Hz	230V / 50Hz	230V / 50Hz	230V / 50Hz	230V / 50Hz
Připojení spodní (SV přívod / topná voda zpátečka)	3/4"	3/4"	1"	1"	1 1/4"	1 1/4"
Připojení horní (TV výstup / přívod topná voda)	3/4"	3/4"	1"	1"	1 1/4"	1 1/4"
Připojení horní (cirkulace TV)	-	3/4"	-	3/4"	-	1"
Instalace na zeď	✓	✓	✓	✓	✓	✓
Instalace nádrže (pouze s volitelnými izolačními klíny)	✓	✓	-	-	-	-
Elektronická řídicí jednotka pro konstantní řízení teploty v závislosti na konfigurované teplotě horké vody a hodnotě výstupu prostřednictvím modulace čerpadla topného okruhu	✓	✓	✓	✓	✓	✓
Tepelný výměník (pájená ocel) s deskou z nerezové oceli, uspořádaný vertikálně pro snížení rizika vzápenatění	✓	✓	✓	✓	✓	✓
Nízké teploty vratné kapaliny	✓	✓	✓	✓	✓	✓
Ventilace na straně ohřevu	✓	✓	✓	✓	✓	✓
Zpětná klapka	✓	✓	✓	✓	✓	✓
Uzavírací ventily (s výjimkou přívodu studené vody)	✓	✓	✓	✓	✓	✓
Potrubí vyrobené z izolovaných vlnitých trubek z nerezové oceli	✓	✓	✓	✓	✓	✓
Montáž mechanicky bez jakéhokoliv pnutí na základové desce, vloženo do krytu a odzkoušeno	✓	✓	✓	✓	✓	✓
Průtokový senzor	✓	✓	✓	✓	✓	✓
Kompletní izolace EPP (černá)	✓	✓	✓	✓	✓	✓
Oběhové čerpadlo na straně ohřevu	1	1	1	1	2	2
Okruh cirkulace TV (DWC) s čerpadlem, zpětnými ventily, potrubím a komponenty pro upevnění do stanice a propojení s řídicí jednotkou	-	✓	-	✓	-	✓
S integrovanou dezinfekcí (ochrana proti legionellám) ²⁾	-	-	-	✓	-	✓
S integrovanou funkcí udržování tepla (tepelný výměník) ²⁾	-	-	✓	✓	✓	✓
Funkce dohřevu akumulace ²⁾	-	-	✓	✓	✓	✓
Ochrana směřováním pro vyrovnávací zásobníky topné vody s vysokými teplotami ²⁾	-	-	✓	✓	✓	✓
Indikace poruchy ²⁾	-	-	✓	✓	✓	✓
Počet možných elektronicky řízených kaskád ²⁾	-	-	5	5	5	5
Zaznamenávání dat přes Datalogger volitelný	-	-	✓	✓	✓	✓
Intuitivní navigace v menu a ovládání ve více jazycích	✓	✓	✓	✓	✓	✓
Monochromatická multifunkční displejová grafika v LCD displeji s podsvícením	✓	✓	✓	✓	✓	✓
Animované znázornění systému a provozních stavů	✓	✓	✓	✓	✓	✓
Statistické a grafické vyhodnocení z datového úložiště	✓	✓	✓	✓	✓	✓
Jazyky menu: němčina, angličtina, španělština, francouzština, holandština, italština, čeština, polština, ruština	✓	✓	✓	✓	✓	✓
Izolační klíny pro instalaci na akumulaci - zásuvné klíny pro vytvarování izolační zadní stěny k přímému upevnění na nádrž (nádrž ø ≥ 600 mm)	✓	✓	-	-	-	-

¹⁾ Včetně uzavíracích kulových kohoutů

²⁾ Jednotlivé funkce je možné zvolit libovolně, ale v omezeném množství pro každý systém. Pro možnosti kombinování nás kontaktujte.

LOGOFRESH S-LINE & M-LINE, STANICE PRO PŘÍPRAVU TEPLÉ VODY, KOMPAKTNÍ TERMOSTATICKY REGULOVANÁ

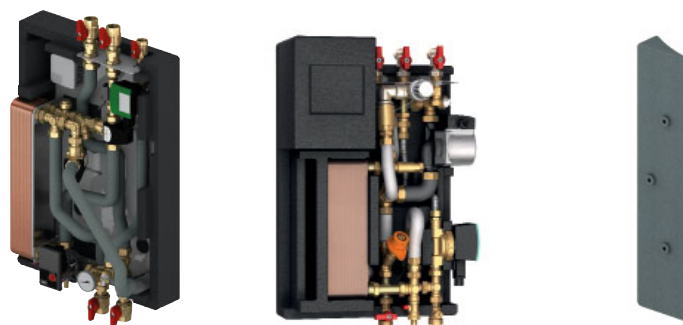
LogoFresh S-line & M-line stanice pro přípravu teplé vody (TV) kompaktní termostaticky regulovaná


Stanice LogoFresh v kompaktní konstrukci s izolací z EPP

Obsahuje (S-line, DN20): deskový tepelný výměník z ušlechtilé oceli, oběhové čerpadlo Wilo Yonos Para 15/7 (na straně ÚT), regulační ventil s termostatickou hlavicí a dálkovým čidlem, škrtkový ventil v obtokové větvi, spínač proudění, možnost odvzdušnění na straně ÚT, svorkovnice pro elektrické přípojky, včetně uzavíracích kulových kohoutů 3/4".

Obsahuje (M-line, DN25): oběhové čerpadlo Wilo Yonos Para 15/6, termostatický směšovací ventil, teploměr na primárním okruhu, 1" kulový kohout, vypouštěcí kohout, vypouštěcí zátky, vše montováno na základové desce a odzkoušeno, dopojení nerezovými ohebnými trubkami s izolací.

- Maximální provozní tlak na straně ÚT / TV: PN 10 / PN 10
- Maximální provozní teploty ÚT a TV: 110 °C
- Výkon (DN20 / DN25): 25 - 83 kW / 37 - 86 kW



Typ		Objednací číslo
Typ 1 - LogoFresh S-line stanice pro přípravu TV, kompaktní termostaticky regulovaná DN 20	1	M10271.51
Typ 2 - LogoFresh S-line stanice pro přípravu TV, kompaktní termostaticky regulovaná DN 20 s cirkulací	1	M10271.5
Typ 1 - LogoFresh M-line stanice pro přípravu TV, kompaktní termostaticky regulovaná DN 25	1	M10271.41
Typ 2 - LogoFresh M-line stanice pro přípravu TV, kompaktní termostaticky regulovaná DN 25 s cirkulací	1	M10271.4
S-Line – izolační klínky pro montáž na zásobník	1	M66306.3673



Výkonové údaje LogoFresh S-line termostaticky regulovaná: ohřev studené vody 35 K (10 to 45 °C)

Teplota přívodu primárního okruhu [°C]	50	55	60	65	70	75	80	-
Teplota zpátečky primárního okruhu [°C]	29	26	24	23	22	21	20	-
Množství teplé vody ¹⁾ [l/min]	10	14	18	21	24	26	29	-
Výkon teplé vody [kW]	25	35	43	50	57	64	71	-
Průtok primárního okruhu [l/h]	1050	1050	1050	1050	1050	1050	1050	-
Tlaková ztráta primárního okruhu [bar]	0,28	0,28	0,28	0,28	0,28	0,28	0,28	-
Dispoziční tlak primárního okruhu [bar]	0,15	0,15	0,15	0,15	0,15	0,15	0,15	-
Tlaková ztráta sekundárního okruhu [bar]	0,11	0,21	0,34	0,46	0,6	0,7	0,87	-
Maximální množství smíšené vody (10 - 38°C) ¹⁾ [l]	13	18	23	26	30	33	36	-

¹⁾ Vypočtené množství smíšené vody

Výkonové údaje LogoFresh S-line termostaticky regulovaná: ohřev studené vody 40 K (10 to 50 °C)

Teplota přívodu primárního okruhu [°C]	-	55	60	65	70	75	80	-
Teplota zpátečky primárního okruhu [°C]	-	29	26	23	21	20	19	-
Množství teplé vody ¹⁾ [l/min]	-	9	12	15	17	19	21	-
Výkon teplé vody [kW]	-	25	35	42	46	52	58	-
Průtok primárního okruhu [l/h]	-	1050	1050	1050	1050	1050	1050	-
Tlaková ztráta primárního okruhu [bar]	-	0,28	0,28	0,28	0,28	0,28	0,28	-
Dispoziční tlak primárního okruhu [bar]	-	0,15	0,15	0,15	0,15	0,15	0,15	-
Tlaková ztráta sekundárního okruhu [bar]	-	0,11	0,18	0,27	0,38	0,5	0,65	-
Maximální množství smíšené vody (10 - 38°C) ¹⁾ [l]	-	13	17	21	24	27	30	-

¹⁾ Vypočtené množství smíšené vody

Výkonové údaje LogoFresh S-line termostaticky regulovaná: ohřev studené vody 50 K (10 to 60 °C)

Teplota přívodu primárního okruhu [°C]	-	-	-	65	70	75	80	-
Teplota zpátečky primárního okruhu [°C]	-	-	-	34	29	27	25	-
Množství teplé vody ¹⁾ [l/min]	-	-	-	9	11	13	15	-
Výkon teplé vody [kW]	-	-	-	30	39	46	52	-
Průtok primárního okruhu [l/h]	-	-	-	1050	1050	1050	1050	-
Tlaková ztráta primárního okruhu [bar]	-	-	-	0,28	0,28	0,28	0,28	-
Dispoziční tlak primárního okruhu [bar]	-	-	-	0,15	0,15	0,15	0,15	-
Tlaková ztráta sekundárního okruhu [bar]	-	-	-	0,11	0,15	0,24	0,3	-
Maximální množství smíšené vody (10 - 38°C) ¹⁾ [l]	-	-	-	16	20	23	27	-

¹⁾ Vypočtené množství smíšené vody

Výkonové údaje LogoFresh M-line termostaticky regulovaná: ohřev studené vody 35 K (10 to 45 °C)

Teplota přívodu primárního okruhu [°C]	50	55	60	65	70	75	-	-
Teplota zpátečky primárního okruhu [°C]	26	22	20	19	18	17	-	-
Množství teplé vody ¹⁾ [l/min]	15	20	24	28	32	35	-	-
Výkon teplé vody [kW]	37	49	59	69	77	86	-	-
Průtok primárního okruhu [l/h]	1310	1310	1310	1310	1310	1310	-	-
Tlaková ztráta primárního okruhu [bar]	0,36	0,36	0,36	0,36	0,36	0,36	-	-
Dispoziční tlak primárního okruhu [bar]	0,15	0,15	0,15	0,15	0,15	0,15	-	-
Tlaková ztráta sekundárního okruhu [bar]	0,13	0,23	0,35	0,46	0,58	0,71	-	-
Maximální množství smíšené vody (10 - 38°C) ¹⁾ [l]	19	25	30	35	40	44	-	-

¹⁾ Vypočtené množství smíšené vody

Výkonové údaje LogoFresh M-line termostaticky regulovaná: ohřev studené vody 40 K (10 to 50 °C)

Teplota přívodu primárního okruhu [°C]	-	55	60	65	70	75	-	-
Teplota zpátečky primárního okruhu [°C]	-	28	24	22	21	19	-	-
Množství teplé vody ¹⁾ [l/min]	-	15	19	23	26	30	-	-
Výkon teplé vody [kW]	-	41	53	64	72	83	-	-
Průtok primárního okruhu [l/h]	-	1310	1310	1310	1310	1310	-	-
Tlaková ztráta primárního okruhu [bar]	-	0,36	0,36	0,36	0,36	0,36	-	-
Dispoziční tlak primárního okruhu [bar]	-	0,15	0,15	0,15	0,15	0,15	-	-
Tlaková ztráta sekundárního okruhu [bar]	-	0,13	0,21	0,31	0,39	0,52	-	-
Maximální množství smíšené vody (10 - 38°C) ¹⁾ [l]	-	21	27	33	37	43	-	-

¹⁾ Vypočtené množství smíšené vody

Výkonové údaje LogoFresh M-line termostaticky regulovaná: ohřev studené vody 50 K (10 to 60 °C)

Teplota přívodu primárního okruhu [°C]	-	-	-	65	70	75	-	-
Teplota zpátečky primárního okruhu [°C]	-	-	-	33	28	26	-	-
Množství teplé vody ¹⁾ [l/min]	-	-	-	14	18	21	-	-
Výkon teplé vody [kW]	-	-	-	48	62	73	-	-
Průtok primárního okruhu [l/h]	-	-	-	1310	1310	1310	-	-
Tlaková ztráta primárního okruhu [bar]	-	-	-	0,36	0,36	0,36	-	-
Dispoziční tlak primárního okruhu [bar]	-	-	-	0,15	0,15	0,15	-	-
Tlaková ztráta sekundárního okruhu [bar]	-	-	-	0,12	0,19	0,26	-	-
Maximální množství smíšené vody (10 - 38°C) ¹⁾ [l]	-	-	-	25	32	38	-	-

¹⁾ Vypočtené množství smíšené vody

Konstrukční vlastnosti a technické údaje - LogoFresh S-line & M-line stanice pro přípravu TV, kompaktní termostaticky regulovaná DN 20 a DN 25

Konstrukční vlastnosti	S-Line		M-Line	
	Typ 3	Typ 4	Typ 1	Typ 2
Rozměry včetně izolace: šířka x výška x hloubka [mm]	460 × 660 × 250	460 × 660 × 250	500 × 890 × 340	500 × 890 × 340
Připojení spodní	3/4"	3/4"	1"	1" (3/4")
Instalace na zeď	✓	✓	✓	✓
Instalace nádrže (pouze s volitelnými izolačními klíny)	✓	✓	-	-
Tepelný výměník (pájená ocel) s deskou z nerezové oceli, uspořádaný vertikálně pro snížení rizika zvápenatění	✓	✓	✓	✓
Nízké teploty vratné kapaliny	✓	✓	✓	✓
Oběhové čerpadlo na straně ohřevu	✓	✓	✓	✓
Ventilace na straně ohřevu	✓	✓	✓	✓
Zpětná klapka	✓	✓	-	-
Uzavírací ventily (s výjimkou přívodu studené vody)	✓	✓	✓	✓
Potrubí vyrobené z izolovaných vlnitých trubek z nerezové oceli	✓	✓	✓	✓
Montáž mechanicky bez jakéhokoliv pnutí na základové desce, vloženo do krytu a odzkoušeno	✓	✓	✓	✓
Okruh cirkulace TV (DWC) s čerpadlem, zpětnými ventily, potrubím a komponenty pro upevnění do stanice	-	✓	-	✓
Průtokový spínač	✓	✓	✓	✓
Možnost připojení teplotního čidla	-	-	✓	✓
Směšování otopné vody pro ochranu vstupní teploty	✓	✓	✓	✓
Trvalá regulace průtoku otopné vody termostatickým regulátorem	✓	✓	✓	✓
Ochrana proti opaření	-	-	✓	✓
Rozmezí pro nastavení teploty na straně ohřevu (vstupní teplotní limit naměřený v ohřívací jednotce)	-	-	50 - 75 °C	50 - 75 °C
Rozmezí pro nastavení teploty teplé vody (měřeno v teplé vodě)	20 - 65 °C	20 - 65 °C	40 - 65 °C	40 - 65 °C
Zobrazení teploty na zařízení (strana ohřevu)	-	-	✓	✓
Pouzdro: plně izolované pouzdro EPP (černé)	✓	✓	✓	✓
Svorkovnice pro elektrické připojení	✓	✓	✓	✓
Počet možných paralelních okruhů (nutné pojistné ventily)	4	4	4	4
Izolační klíny pro instalaci na akumulaci - zásuvné klíny pro vytvarování izolační zadní stěny k přímému upevnění na nádrž (nádrž $\varnothing \geq 600$ mm)	Volitelný	Volitelný	-	-

LOGOFRESH STANICE XL-LINE, ELEKTRONICKY REGULOVANÁ

LogoFresh stanice pro přípravu čerstvé teplé vody (TV) elektronicky regulovaná DN 32

Elektronicky regulovaná stanice pro ohřev teplé vody zásobuje více bytových jednotek čerstvou teplou vodou. Energií dodává zásobník topné vody. Při zahájení odběru teplé vody je zároveň spuštěno a ovládáno čerpadlo topné vody. Ohřev teplé vody je průtokový, prostřednictvím nerezového deskového výměníku. Řízením otáček čerpadla je teplota výstupní teplé vody udržována na konstantní nastavené hodnotě. Pomocí primárního směšovače je redukována příliš vysoká teplota topné vody a tím je čerpadlo posunuto do svého obvyklého regulačního rozsahu. Kromě toho nižší teplotou teplotonosného média se předchází tvorbě vápenatých usazenin v deskovém výměníku tepla. Cirkulačním čerpadlem je možné realizovat cirkulaci TV, a to buď trvalou, nebo podle nastaveného časového programu.

Obsahuje:

Vysoce účinná čerpadla s regulovanými otáčkami a s vysokým výkonem. Primární směšovač se servopohonem pro plynulou regulaci výkonu a max. možné vychlazení zpátečky ve výměníku. Externí řídicí jednotku. Vnější kryt z tepelné izolace EPP, potrubí z nerezavějící oceli.



Typ		Objednací číslo
LogoFresh stanice XL-line, elektronicky regulovaná 100	1	M10270.81
LogoFresh stanice XL-line, elektronicky regulovaná 120	1	M10270.71



Výkonové údaje LogoFresh XL-line 100: ohřev studené vody 40 K (10 až 50 °C)

Teplota přívodu primárního okruhu [°C]	-	55	60	65	70	75	80	85
Teplota zpátečky primárního okruhu [°C]	-	30	26	24	21	19	18	17
Množství teplé vody ¹⁾ [l/min]	-	68	91	100	100	100	100	100
Výkon teplé vody [kW]	-	190	252	278	278	278	278	278
Průtok primárního okruhu [l/h]	-	6600	6600	5890	4982	4375	4075	3780
Tlaková ztráta primárního okruhu [bar]	-	0,61	0,61	0,5	0,36	0,28	0,26	0,26
Dispoziční tlak primárního okruhu [bar]	-	0,3	0,3	0,51	0,75	0,86	0,9	0,9
Tlaková ztráta sekundárního okruhu [bar]	-	0,25	0,39	0,46	0,46	0,46	0,46	0,46
Maximální množství smíšené vody (10 - 38 °C) ²⁾ [l]	-	97	130	143	143	143	143	143
Paralelní sprchy ³⁾ [Σ]	-	5	7	8	8	8	8	8
Maximální počet bytových jednotek ⁴⁾ [Σ-WE]	-	85	128	146	146	146	146	146

¹⁾ Max. odběrné množství (omezená kapacita)

²⁾ Vypočtené množství smíšené vody

³⁾ Vana / sprcha průtok 0,3 l/s smíšené vody

⁴⁾ Byty se standardní koupelnou / sprchou s předpokládanými faktory současnosti

Výkonové údaje LogoFresh XL-line 100: ohřev studené vody 50 K (10 až 60 °C)

Teplota přívodu primárního okruhu [°C]	-	-	65	70	75	80	85	-
Teplota zpátečky primárního okruhu [°C]	-	-	35	31	28	25	23	-
Množství teplé vody ¹⁾ [l/min]	-	-	64	84	100	100	100	-
Výkon teplé vody [kW]	-	-	224	291	346	346	346	-
Průtok primárního okruhu [l/h]	-	-	6600	6600	6560	5590	4932	-
Tlaková ztráta primárního okruhu [bar]	-	-	0,61	0,61	0,6	0,45	0,33	-
Dispoziční tlak primárního okruhu [bar]	-	-	0,30	0,30	0,3	0,6	0,78	-
Tlaková ztráta sekundárního okruhu [bar]	-	-	0,21	0,34	0,46	0,46	0,46	-
Maximální množství smíšené vody (10 - 38 °C) ²⁾ [l]	-	-	114	150	179	179	179	-
Paralelní sprchy ³⁾ [Σ]	-	-	6	8	10	10	10	-
Maximální počet bytových jednotek ⁴⁾ [Σ-WE]	-	-	107	157	200	200	200	-

¹⁾ Max. odběrné množství (omezená kapacita)²⁾ Vypočtené množství smíšené vody³⁾ Vana / sprcha průtok 0,3 l/s smíšené vody⁴⁾ Byty se standardní koupelnou / sprchou s předpokládanými faktory současnosti

Výkonové údaje LogoFresh XL-line 120: ohřev studené vody 40 K (10 až 50 °C)

Teplota přívodu primárního okruhu [°C]	-	55	60	65	70	75	80	85
Teplota zpátečky primárního okruhu [°C]	-	27	24	22	19	17	16	15
Množství teplé vody ¹⁾ [l/min]	-	83	110	125	125	125	125	125
Výkon teplé vody [kW]	-	231	303	346	346	346	346	346
Průtok primárního okruhu [l/h]	-	7400	7400	7050	6013	5320	4760	4450
Tlaková ztráta primárního okruhu [bar]	-	0,6	0,6	0,51	0,39	0,32	0,3	0,3
Dispoziční tlak primárního okruhu [bar]	-	0,21	0,21	0,3	0,62	0,76	0,8	0,8
Tlaková ztráta sekundárního okruhu [bar]	-	0,26	0,43	0,55	0,55	0,55	0,55	0,55
Maximální množství smíšené vody (10 - 38 °C) ²⁾ [l]	-	119	157	179	179	179	179	179
Paralelní sprchy ³⁾ [Σ]	-	7	9	10	10	10	10	10
Maximální počet bytových jednotek ⁴⁾ [Σ-WE]	-	113	169	200	200	200	200	200

¹⁾ Max. odběrné množství (omezená kapacita)²⁾ Vypočtené množství smíšené vody³⁾ Vana / sprcha průtok 0,3 l/s smíšené vody⁴⁾ Byty se standardní koupelnou / sprchou s předpokládanými faktory současnosti

Výkonové údaje LogoFresh XL-line 120: ohřev studené vody 50 K (10 až 60 °C)

Teplota přívodu primárního okruhu [°C]	-	-	-	65	70	75	80	85
Teplota zpátečky primárního okruhu [°C]	-	-	-	32	28	26	23	20
Množství teplé vody ¹⁾ [l/min]	-	-	-	79	101	120	125	125
Výkon teplé vody [kW]	-	-	-	273	350	415	432	432
Průtok primárního okruhu [l/h]	-	-	-	7400	7400	7400	6710	5970
Tlaková ztráta primárního okruhu [bar]	-	-	-	0,6	0,6	0,6	0,48	0,38
Dispoziční tlak primárního okruhu [bar]	-	-	-	0,21	0,21	0,21	0,44	0,64
Tlaková ztráta sekundárního okruhu [bar]	-	-	-	0,24	0,36	0,5	0,55	0,55
Maximální množství smíšené vody (10 - 38 °C) ²⁾ [l]	-	-	-	141	180	214	223	223
Paralelní sprchy ³⁾ [Σ]	-	-	-	8	10	12	12	12
Maximální počet bytových jednotek ⁴⁾ [Σ-WE]	-	-	-	143	200	300	300	300

¹⁾ Max. odběrné množství (omezená kapacita)²⁾ Vypočtené množství smíšené vody³⁾ Vana / sprcha průtok 0,3 l/s smíšené vody⁴⁾ Byty se standardní koupelnou / sprchou s předpokládanými faktory současnosti

Vlastnosti zařízení a technické údaje - LogoFresh XL-Line

Konstrukční vlastnosti	XL-Line 100	XL-Line 120
Rozměry včetně izolace : šířka x výška x hloubka [mm]	500 x 1137 ¹⁾ x 340	600 x 1137 ¹⁾ x 340
Připojení studená voda, teplá voda, topná a vratná voda z vyrovnávací nádrže / připojení cirkulace TV	1 1/2" / 1 1/4"	1 1/2" / 1 1/4"
Instalace na zeď	✓	✓
Elektronická řídicí jednotka teplé vody s variabilně připevněným ovládacím zařízením pro konstantní řízení teploty teplé vody ve vztahu ke konfigurované teplotě topné vody a modulaci čerpadla topného okruhu	✓	✓
Tepelný výměník (pájená ocel) s deskou z nerezové oceli, uspořádaný vertikálně pro snížení rizika zvápenatění	✓	✓
Nízké teploty vratné kapaliny	✓	✓
Oběhové čerpadlo na straně ohřevu	✓	✓
Ventilace na straně ohřevu	✓	✓
Zpětná klapka	✓	✓
Uzavírací ventily (s výjimkou přívodu studené vody)	✓	✓
Potrubí z nerezavějící oceli	✓	✓
Montáž mechanicky bez jakéhokoliv pnutí na základové desce, vloženo do krytu a odkoušeno	✓	✓
Okruh cirkulace TV (DWC) s čerpadlem, zpětnými ventily, potrubím a komponenty pro upevnění do stanice a propojení s řídicí jednotkou	✓	✓
Průtokový senzor	✓	✓
S integrovanou dezinfekcí (ochrana proti legionellám) ²⁾	✓	✓
S integrovanou funkcí udržování tepla (tepelný výměník)	✓	✓
Funkce dohřevu akumulace ²⁾	✓	✓
Ochrana směšováním pro vyrovnávací zásobníky topné vody s vysokými teplotami ²⁾	✓	✓
Indikace poruchy ²⁾	✓	✓
Kompletní izolace EPP (černá)	✓	✓
Počet možných elektronicky řízených kaskád ²⁾	5	5
Zaznamenávání dat přes Datalogger	Volitelný	Volitelný
Intuitivní navigace v menu a ovládání ve více jazycích	✓	✓
Monochromatická multifunkční displejová grafika v LCD displeji s podsvícením	✓	✓
Animované znázornění systému a provozních stavů	✓	✓
Statistické a grafické vyhodnocení z datového úložiště	✓	✓
Průvodce uvedením do provozu, kontrola funkcí a záznam poruch s datem a časem	✓	✓
Jazyky menu: němčina, angličtina, španělština, francouzština, holandština, itaština, čeština, polština, ruština	✓	✓

¹⁾ Včetně uzavíracích kulových kohoutů

²⁾ Jednotlivé funkce je možné zvolit libovolně, ale v omezeném množství pro každý systém. Pro možnosti kombinování nás kontaktujte.

LOGOFRESH PŘÍSLUŠENSTVÍ

Modul předřadného směšování v náběhovém vedení / modul vrstveného plnění ve zpětném vedení

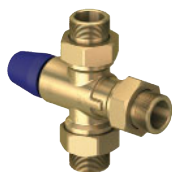


Modul předřadného směšování v náběhovém vedení s termostatickým směšovacím ventilem


Při velmi vysokých teplotách v akumulčním zásobníku se doporučuje snížení teploty v náběhu, aby se zaručilo optimální regulační chování i při velmi malém odebíraném množství teplé vody. Modul je kompletně smontován a instaluje se mezi akumulční zásobník a stanici LogoFresh. Přípojky 1" F / M.

Typ	Připojení		Objednávací číslo
Modul předřadného směšování v náběhovém vedení	1" F / M	1	M10270.05

Modul vrstveného plnění ve zpětném vedení s termostatickým směšovacím ventilem



Díky použití modulu lze teplotou realizovat řízení vrstvení ve zpětném vedení a tím zamezit v cirkulačním režimu promíchání teploty kapaliny v akumulčním zásobníku. Modul se instaluje ve zpětném vedení mezi stanicí LogoFresh a akumulčním zásobníkem. Přípojky 1" M.

Typ	Připojení		Objednávací číslo
Modul vrstveného plnění ve zpětném vedení	1" M	1	M10270.06

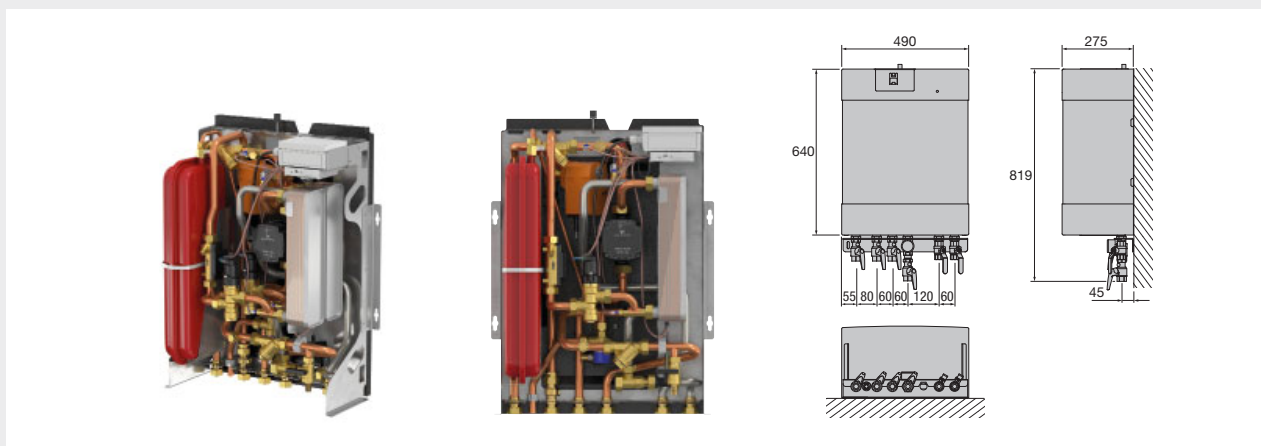
LOGOECO TLAKOVĚ NEZÁVISLÁ BYTOVÁ STANICE

Tlakově nezávislá stanice LogoEco zajišťuje vytápění a průtočným principem okamžitou přípravu teplé vody v obytných budovách připojených k systému dálkového vytápění, nebo všude tam, kde je potřeba koncovou jednotku tlakově oddělit. Stanice je připojena k primární tepelné síti dvěma trubkami. Při přípravě teplé vody (TV) pracuje stanice se 100% upřednostněním TV před vytápěním. Po skončení přípravy TV se stanice vrací do základního režimu, v němž udržuje tepelnou pohodu objektu. Na stanici LogoEco je možné nastavit řadu provozních parametrů. Teplou vodu je možné nastavit na různé teploty i objem v závislosti na požadavcích projektu. Podobně lze nastavit teplotu topné vody pro vytápění, a stanici je tak možné využít i pro objekty s podlahovým vytápěním. Žádné riziko nákazy legionellou.

- Je nutný jen minimální prostor.
- Kompaktní provedení, montáž na stěnu.
- Konfigurovatelný výstup.
- Individuální regulace vytápění.

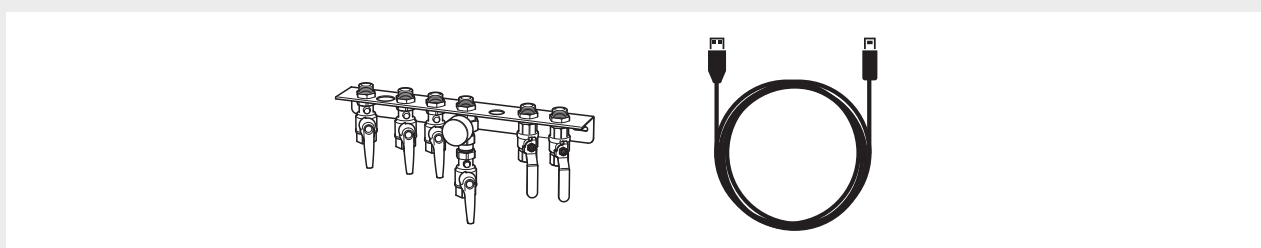
Stanice LogoEco

- Maximální provozní tlak: 6,0 bar.
- Teplota teplé vody: 55 °C.
- Maximální průtok: 18 l/min.
- Maximální výkon (10 °C - 55 °C): 56 kW.
- Rozměry: 490 × 275 × 640 mm (Š × H × V, výška skříně).



Typ	Instalační kryt		Objednávací číslo
LogoEco volitelně s bateriovým měřičem tepla	✓	1	Na vyžádání

Příslušenství LogoEco



Typ		Objednávací číslo
Montážní lišta	1	M10920.400H301
Komunikační/datový kabel jednotky	1	M1059131

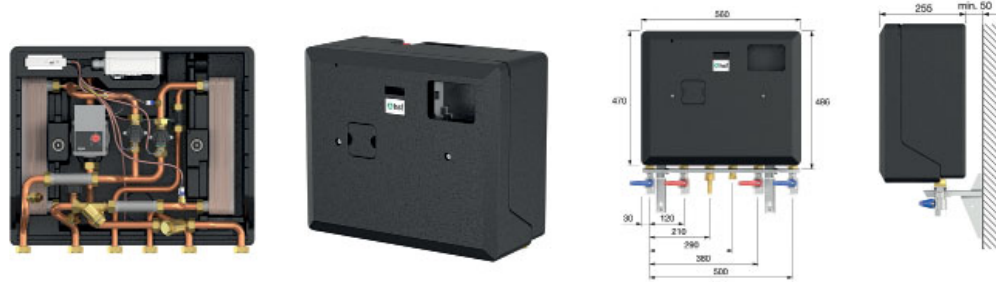
ECOADVANCE SPLIT II TLAKOVĚ NEZÁVISLÁ STANICE


Tlakově nezávislá bytová/domovní výměňková stanice EcoAdvance Split II pro přenos tepla ze sítě dálkového vytápění do systémů vytápění a teplé vody pro domácnost. Bytová stanice je vybavena dvěma výměňky tepla: jedním pro přípravu teplé vody a druhým pro systém vytápění. Tyto výměňky tepla zajišťují fyzické oddělení (hydraulické) mezi vnitřní instalací a sítí dálkového vytápění. Médium v síti dálkového vytápění pak nemůže přijít do styku s médiem v instalaci v interiéru. Teplo je přenášeno ze sítě dálkového vytápění přes výměňky tepla do instalace užitkové vody a systému ÚT.

- Přednostní příprava TV.
- Elektronické řízení stanice zaručuje rychlou přípravu TV.
- Vhodné pro nízkoteplotní systémy dálkového vytápění.
- Program proti legionellám.

Stanice EcoAdvance Split II

- Všechny rozvody jsou zakončeny kulovými kohouty 3/4".
- Připojení měřiče tepla: 3/4", stavební délka (2x) L = 110 mm, čidlo měřice tepla: M 10x1.
- Elektrické připojení: 230 VAC - 50 Hz - 0,64 A.
- Aktuální roční spotřeba: přibližně 45 kWh.
- Bezpotenciálový kontakt zapnutí/vypnutí termostatu: ano ⁽¹⁾.
- Vyhovuje IWUN 06283, 06285 a NEN2768: 2005.



Typ	Teplota TV [°C]	Průtok TV [l/min]	Max. výkon (10 °C - 55 °C) [kW]	Tlaková ztráta při přípravě TV [kPa]	Hmotnost [kg]		Objednací číslo
LogoEcoAdvance Split II	55	18	56	73	15,5	1	na vyžádání

Specifikace	Teplá voda	Vytápění	Parametry primární sítě
Tlaková třída	PN10	PN10	PN16
Max. pracovní tlak	6,0 bar	3,0 bar	
Minimální průtok	1 l/min		
Udržovaná teplota ⁽¹⁾	35 °C (nastavitelné: 25 °C - 60 °C)		
Udržovací čas ⁽¹⁾	vždy (nastavitelné 0 min - vždy)		
Tepelná ztráta	≈ 20 W		
Teplota přívodu		teplota přívodu -5 °C	
Max. teplota přívodu ⁽¹⁾		80 °C (nastavitelné 30 °C - 80 °C)	
Max. teplota zpátečky ⁽¹⁾		60 °C (nastavitelné 35 °C - 65 °C)	
Dif. tlak na čerpadle		≈ 20 (nastavitelné 0 - 70 kPa)	
Časový limit čerpadla ⁽¹⁾		15 minut	
Doručený max. průtok		750 l/min	
Výkon při ΔT = 30 °C (750 l/hod)		26,3 kW	
Výkon při ΔT = 20 °C (750 l/hod)		17,5 kW	
Výkon při ΔT = 10 °C (750 l/hod)		8,8 kW	
Max. teplota topné vody			95 °C (krátkodobě 100 °C)
Min. teplota topné vody ⁽²⁾			60 °C
Min. diferenční tlak ⁽²⁾			50 kPa
Max. diferenční tlak			250 kPa

¹⁾ Nastavení řídicí jednotky může upravit servisní technik.

²⁾ Výkon zařízení je závislý na vstupních parametrech, teplotě, tlaku primárního tělesa.

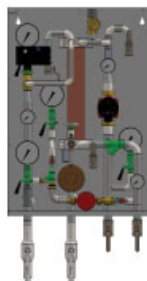
LOGOMINI TLAKOVĚ NEZÁVISLÁ BYTOVÁ STANICE

- Kompaktní, plně smontované řešení bytových stanic na základové desce s krytem určené k zavěšení na stěnu
- Osazeno plně automatickou ekvitermní / proporcionální regulací
- Osazeno nehořlavou tepelnou izolací
- Snadná montáž a uvedení do provozu
- Malé rozměry v × š × h: 800 × 670 × 250 mm

LogoMini pro vytápění

Tlakově nezávislá bytová stanice pro přímé připojení k síti CZT na základové desce s krytem, s tepelnou nehořlavou izolací a s ekvitermní / proporcionální regulací.

Obsahuje: 30deskový výměník, dvoucestný regulační ventil s Kvs 2,5 a se servopohonem, pojistný ventil pro vytápění, termomanometry, manometr, teploměry, oběhové čerpadlo s frekvenčním měničem, regulátor tlakové diference Kvs 2,5, kulové kohouty, filtry, odvzdušňovací automaty, proporcionální regulaci Meibes s prostorovým bezdrátovým termostatem / ekvitermní regulací, teplotní čidla, expanzní nádobu včetně servisní armatury, tepelnou izolaci Mirelon / kaučukovou tepelnou izolaci (LGH26AFG), skříň k zavěšení na stěnu s krytem.

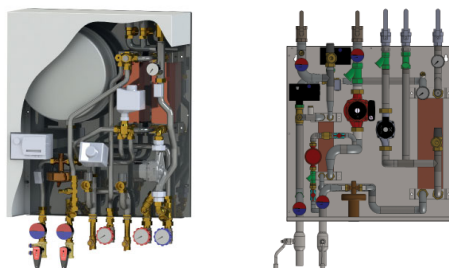


Typ	Provedení		Objednací číslo
LGH26AF	s ekvitermní regulací	1	na vyžádání
LGH26AFG	s ekvitermní regulací (svařovaná)	1	na vyžádání

LogoMini pro vytápění a pro přípravu teplé vody

Tlakově nezávislé bytové stanice pro přímé připojení k síti CZT, na základové desce s krytem, s nehořlavou tepelnou izolací a s ekvitermní / proporcionální regulací.

Obsahuje: dva 30deskové výměníky, dva dvoucestné regulační ventily s Kvs 2,5 a se servopohony, pojistné ventily pro vytápění a pro přípravu teplé vody, termomanometry, manometr, teploměry, oběhové čerpadlo s frekvenčním měničem, regulátor tlakové difference Kvs 2,5, kulové kohouty, filtry, zpětnou klapku (LGHW2AFG), odvzdušňovací automaty, proporcionální regulaci Meibes s bezdrátovým prostorovým termostatem / ekvitermní regulací, teplotní čidla, havarijní termostaty (LGHW2AFG), expanzní nádobu včetně servisní armatury, tepelnou izolaci Mirelon / kaučukovou tepelnou izolaci (LGHW2AFG), skříň k zavěšení na stěnu s krytem.



Typ	Provedení		Objednací číslo
LGHW2AF	s ekvitermní regulací	1	na vyžádání
LGHW2AFG	s ekvitermní regulací (svařovaná)	1	na vyžádání

LogoMini pro vytápění, s možností připojení nepřímo topného zásobníku TV

Tlakově nezávislé bytové stanice pro přímé připojení k síti CZT na základové desce s krytem, s nehořlavou tepelnou izolací a s ekvitermní regulací.

Obsahuje: 30deskový výměník, jeden dvoucestný a jeden třícestný regulační ventil s Kvs 2,5 a se servopohony, pojistný ventil pro vytápění, termomanometry, manometr, teploměry, oběhové čerpadlo s frekvenčním měničem, regulátor tlakové difference Kvs 2,5, kulové kohouty, filtry, odvzdušňovací automaty, ekvitermní regulací, teplotní čidla, havarijní termostat (LGH26SHG), expanzní nádobu včetně servisní armatury, tepelnou izolaci Mirelon / kaučukovou tepelnou izolaci (LGH26SHG), skříň k zavěšení na stěnu s krytem.



Typ	Provedení		Objednací číslo
LGH26SH	s ekvitermní regulací	1	LGH26SH50
LGH26SHG	s ekvitermní regulací (svařovaná)	1	LGH26SHG50

LOGOMAX TLAKOVĚ NEZÁVISLÁ DOMOVNÍ STANICE

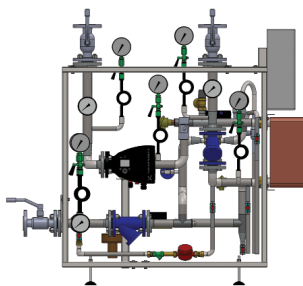
Tlakově nezávislá domovní stanice pro přímé připojení k síti CZT. Kompakt funkčních prvků, které zajišťují teplotní a tlakové zregulování nositele tepla a předání tepla mezi zdrojem a zásobovaným objektem. Nosnou konstrukcí stanice je ocelový rám svařený z tenkostěnného čtvercového profilu, ve kterém jsou pevně uchyceny hlavní komponenty stanice.

- Kompaktní, plně smontované řešení domovních stanic v ocelovém nosném rámu, ve kterém jsou pevně uchyceny hlavní komponenty stanice
- Osazeno kompletní ekvitermní regulací zapojenou do spínací skříně
- Osazeno nehořlavou tepelnou izolací s vysokou odolností proti mechanickému poškození
- Snadná montáž a uvedení do provozu
- Speciální typy stanic pro efektivní provoz s bytovými stanicemi LogoTherm
- Speciální typy stanic pro napojení na sdružený rozdělovač a sběrač s osazenými čerpadlovými skupinami

LogoMax typ H

Tlakově nezávislá domovní výměňková stanice určená pro ohřev ústředního nebo podlahového vytápění. Stanice je vybavena řídicím systémem a potrubí je opatřeno tepelnou izolací.

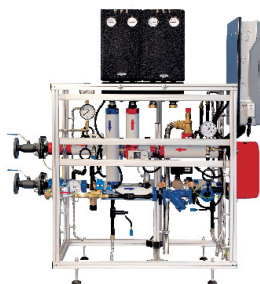
- Maximální provozní teplota - primár: 150 °C
- Maximální provozní tlak - primár: 25,0 bar
- Maximální provozní teplota - pro vytápění: 110 °C
- Maximální provozní tlak - pro vytápění: 6,0 bar
- Maximální výkon pro vytápění: 2500 kW při $\Delta T = 20$ K



LogoMax typ HGP

Tlakově nezávislá domovní výměňková stanice určená pro napojení na rozdělovač sběrač, na kterém jsou osazeny směřované a nesměřované čerpadlové skupiny. Stanice je vybavena řídicím systémem a potrubí je opatřeno tepelnou izolací.

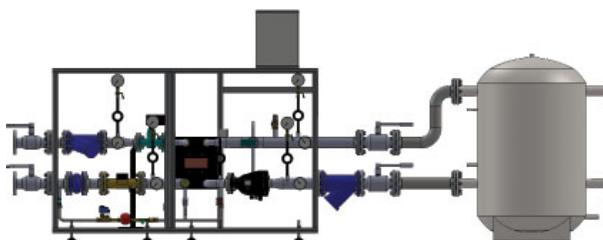
- Maximální provozní teplota - primár: 150 °C
- Maximální provozní tlak - primár: 25,0 bar
- Maximální provozní teplota - pro vytápění: 110 °C
- Maximální provozní tlak - pro vytápění: 6,0 bar
- Maximální výkon pro vytápění: 2500 kW při $\Delta T = 20$ K



LogoMax typ HL

Tlakově nezávislá domovní výměňková stanice je speciálně vyvinuta pro systém s bytovými stanicemi LogoTherm. Díky tomu je zajištěna správná funkce bytových stanic s ekonomickým provozem domovní výměňkové stanice s využitím vrstvení ve vyrovnávacím zásobníku. Stanice je vybavena řídicím systémem a potrubí je opatřeno tepelnou izolací.

- Maximální provozní teplota - primár: 150 °C
- Maximální provozní tlak - primár: 25,0 bar
- Maximální provozní teplota - pro vytápění: 95 °C
- Maximální provozní tlak - pro vytápění: 3,0/6,0 bar
- Maximální výkon pro vytápění: 2500 kW při $\Delta T = 20$ K



LogoMax typ HW

Tlakově nezávislá domovní výměňková stanice určená pro ohřev ústředního nebo podlahového vytápění a zároveň pro průtokový ohřev teplé vody s akumulací v nerezovém zásobníku TV. Stanice je vybavena řídicím systémem a potrubí je opatřeno tepelnou izolací.

- Maximální provozní teplota - primár: 150 °C
- Maximální provozní tlak - primár: 25,0 bar
- Maximální provozní teplota - pro vytápění: 110 °C
- Maximální provozní tlak - pro vytápění: 6,0 bar
- Maximální provozní teplota - pro přípravu TV: 95 °C
- Maximální provozní tlak - pro přípravu TV: 10,0 bar
- Maximální výkon pro vytápění: 2500 kW při $\Delta T = 20$ K
- Maximální výkon pro přípravu TV: 1000 kW při $\Delta T = 45$ K

