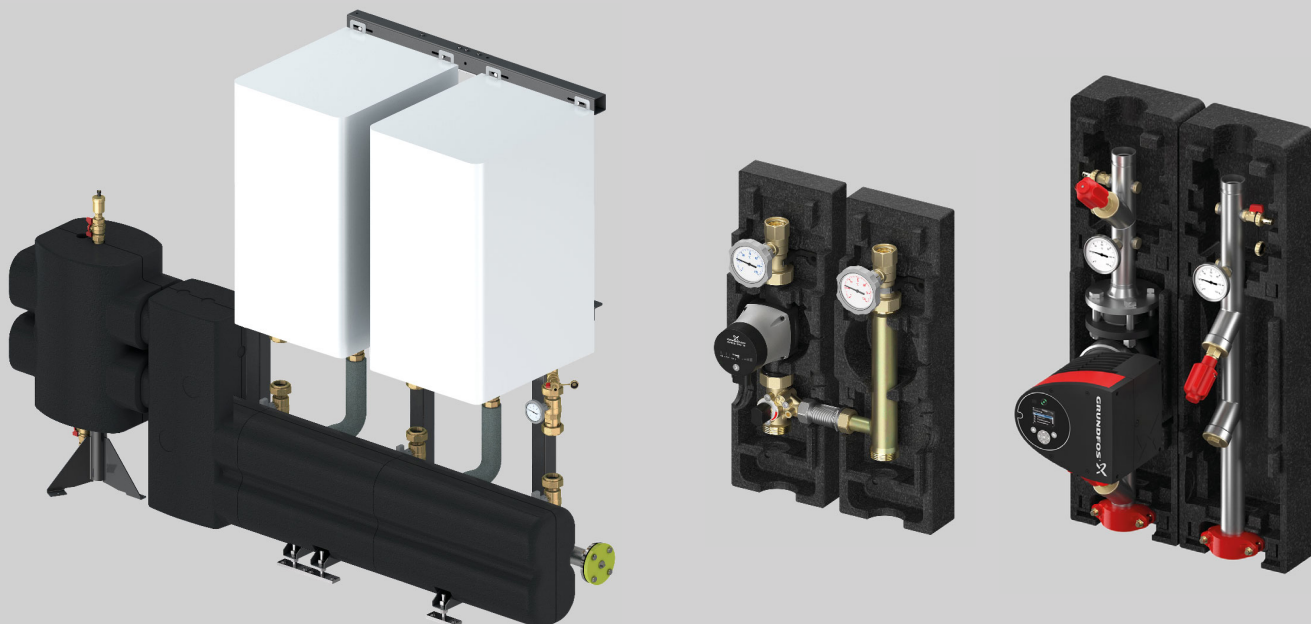




- Systémy pro velké kotelny do 2300 kW
- Jednoduché plánování projektu; rychlá montáž



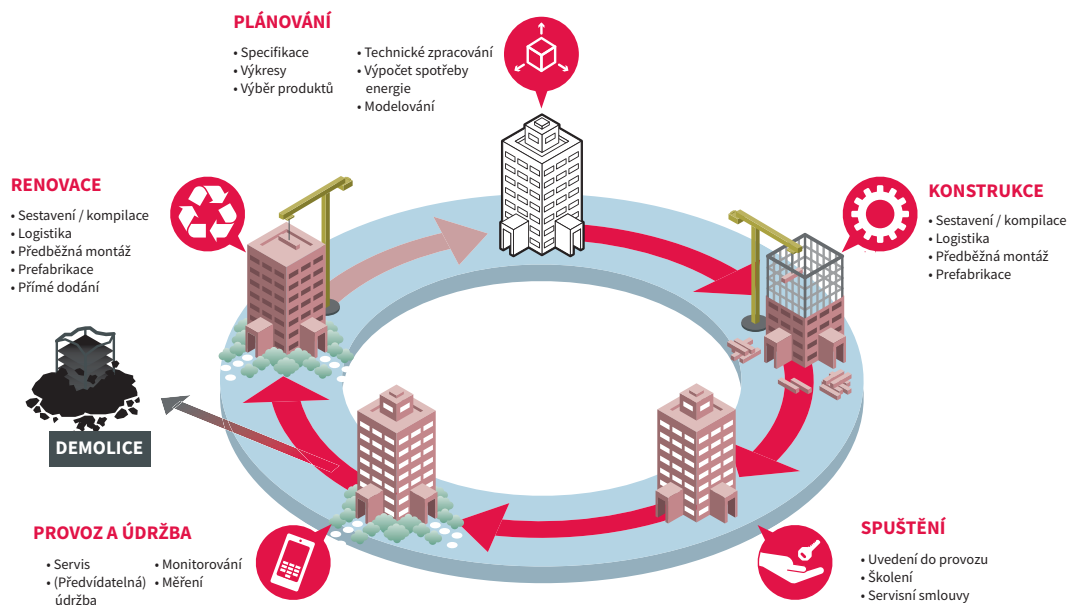
## Váš partner pro energeticky efektivní systémová řešení

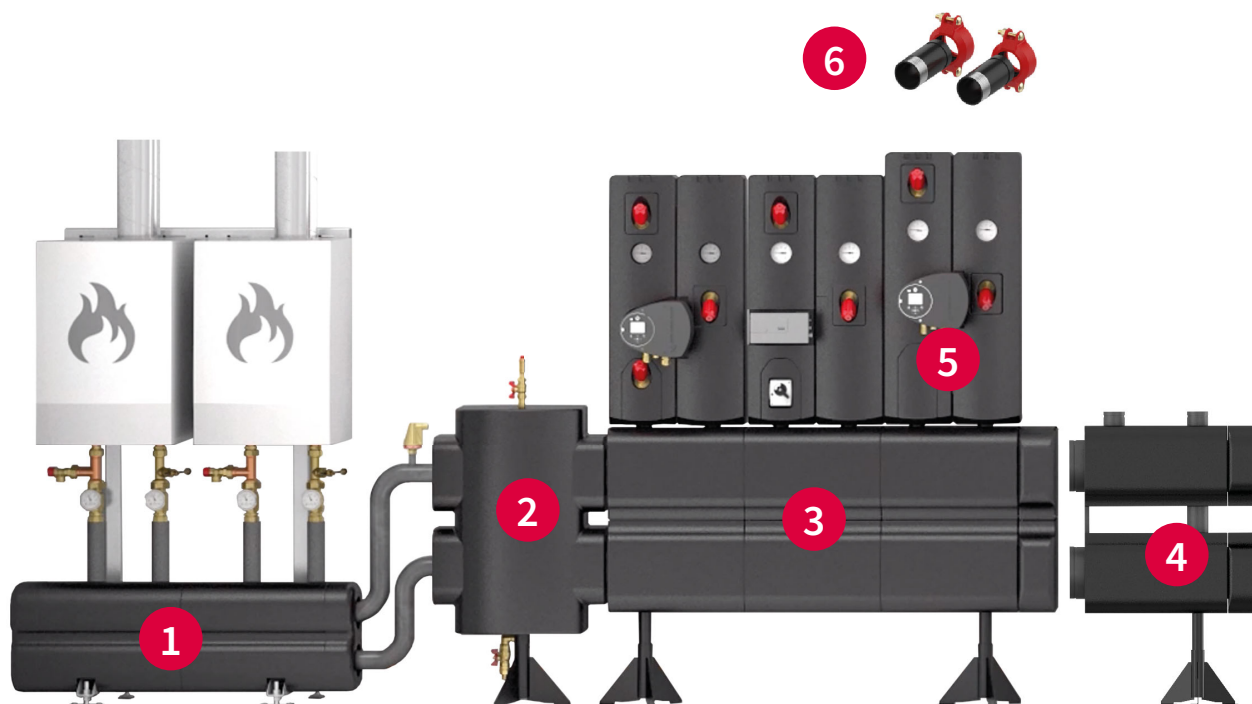
Flamco, Meibes a Simplex jsou již déle než 60 let mezinárodně uznávanými značkami pro vývoj a výrobu hydraulických systémů pro topení, chlazení a pitnou vodu.

Přináší jednoznačné poselství: Sloučení podniků a společné odborné znalosti představují pro naše zákazníky viditelnou nadhodnotu. Kromě podstatně širšího portfolia produktů nabízíme v každé fázi projektu efektivní řešení a služby od zdroje tepla až po jeho rozvod. Každý projekt je proto souhrou hospodárnosti, energetické efektivity a dokonale navazujícího logistického řetězce.

## Jsme partnerem pro celý proces

Našimi produkty nabízíme kompletní systém řešení od zdroje tepla až po spotřebič. Naši zákazníci mají k dispozici po celou dobu kompetentní poradenství a dostávají komponenty, které jsou v perfektním vzájemném souladu. Jako Váš partner jsme s Vámi v každém kroku projektu. Od začátku až do konce. Během fáze plánování nabízíme potřebné údaje o produktech od modelů BIM přes výpočty až po výkresovou dokumentaci. Předem smontované produkty pak dodáváme přímo na místo montáže, abychom Vám usnadnili instalaci.





- |          |  |              |
|----------|--|--------------|
| <b>1</b> | <b>Univerzální kaskády</b><br>Pro závěsné kotle                                      | strana 4-7   |
| <b>2</b> | <b>MeiFlow L BG</b><br>Hydraulický stabilizátor                                      | strana 8-9   |
| <b>3</b> | <b>MeiFlow L MF</b><br>Modul rozdělovače sběrače DN 100 - DN 200                     | strana 10-11 |
| <b>4</b> | <b>MeiFlow L MF</b><br>Modul rozdělovače sběrače pro velké průtoky<br>DN 80 a DN 100 | strana 12-14 |
| <b>5</b> | <b>Čerpadlové skupiny</b><br>DN 25 - DN 65   | strana 15-24 |
| <b>6</b> | <b>Příslušenství</b><br>Přechodová šroubení, servomotory a clony,<br>vložené díly    | strana 25-28 |
|          | <b>Příklad komponentů</b><br>Pro kaskády 280 kW a 700 kW                             | strana 29-31 |
|          | <b>Rozměry a umístění</b>  | strana 32-34 |
|          | <b>Formulář pro poptávku</b>   | strana 35    |
|          | <b>Formulář pro objednávku</b>   | strana 36    |

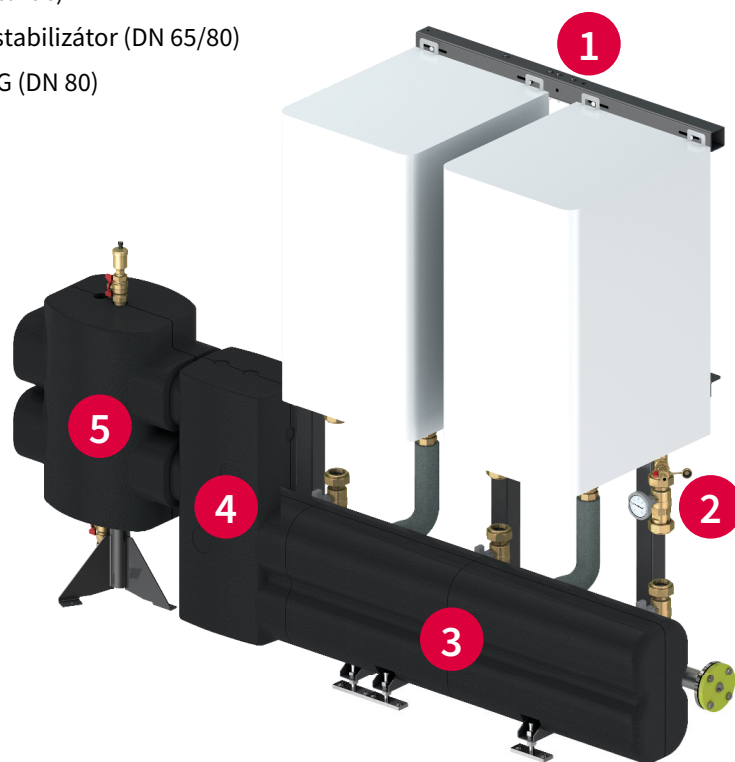
# Univerzální kaskáda pro závěsné kotle

Modulový systém kaskádových sběračů pro kaskády kotlů až do 480 kW. Moduly pro 1 nebo 2 kotle do šířky 480 mm a do 100 kg a připojení do 2" (DN 50).

Slouží pro sdružování závěsných kotlů do kaskády. Stavebnicový systém kaskádových sběračů se používá při rychlé a jednoduché montáži kotlových kaskád bez nutnosti složitého svařování jednotlivých prvků v místě instalace. S pomocí kaskádových sběračů se dají tvořit řadové kaskády závěsných kotlů. Tímto způsobem se zařízení kotelna stává optimálním zdrojem tepla a teplé vody při decentralizaci zásobování teplé vody obytných, administrativních a výrobních objektů.

Variabilita řešení připojení (zleva, zprava). Volně stojící, montážní rám.

1. Montážní rám pro 1-cestný/2-cestný nástěnný kotel
2. Propojovací sestava pro kaskádové kotle
3. Moduly řadové kaskády (velký rozdělovač)
4. Propojovací sada kaskáda/hydraul. stabilizátor (DN 65/80)
5. Hydraulický stabilizátor MeiFlow L BG (DN 80)



## Výhody

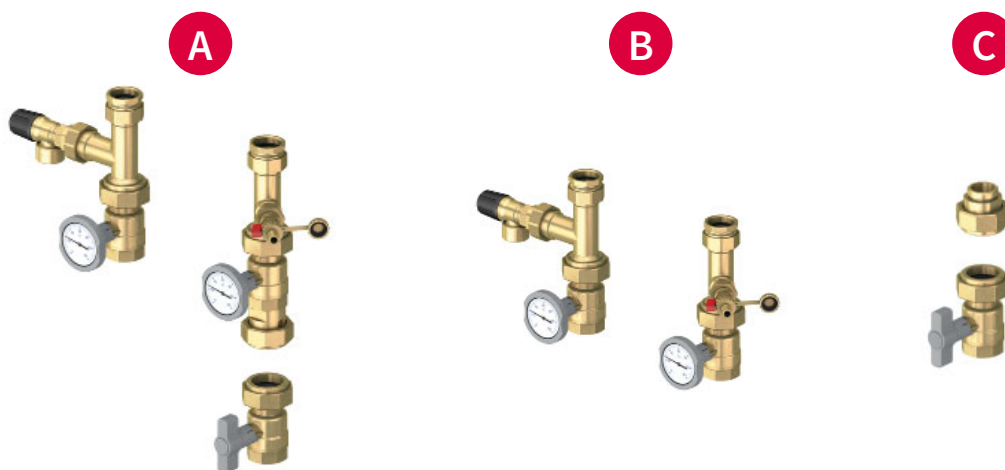
- Univerzálně použitelné pro různé zdroje tepla (nezávisle na výrobci)
- Flexibilní připojovací sady pro všechny standardní nástěnné kotle
- Rychlá a jednoduchá montáž
- Lze kombinovat s velkým rozvodem pomocí vhodné připojovací sady
- Kaskádové systémy nástěnných kotlů do výkonu 480 kW

# Univerzální kaskáda pro závěsné kotle

## Propojovací sestava pro kaskádové kotle:

V závislosti na vlastnostech nástěnného kotle jsou na výběr různé propojovací sady. Vybavení propojovacích sad naleznete v následující tabulce.

	Obj. číslo	Vnitřní čerpadlo (kotel)	Uzavírání	Bezpečnostní skupina
<b>A</b>	M66362.35	✗	✗	✗
<b>B</b>	M66362.36	✓	✗	✗
<b>C</b>	M66362.37	✗	✓	✓



Ke každé čerpadlové sestavě doporučujeme propojovací sadu (D) mezi sběračem a kotlem nebo čerpadlem. Propojovací sada se dodává se dvěma izolovanými vlnitými trubkami z nerezové oceli DN 32 o délce 0,7 a 1 m. Propojovací sady jsou dopojeny ke kotli pomocí přiložených převlečných matic 2", vlnité trubky jsou ohnuty a zkráceny dle potřeby v místě montáže.

Pro dopojení na kulové kohouty nebo pro přímé dopojení ke kotli se používá šroubení FixLock s 1 1/4" vnitřním závitem.



# Univerzální kaskáda pro závěsné kotle

## Rozdělovač s montážním rámem:

Upevnění na rám umožňuje volnou instalaci v místnosti. Není nutná stabilní stěna, stěny jsou k dispozici pro instalaci dalších montážních dílů.

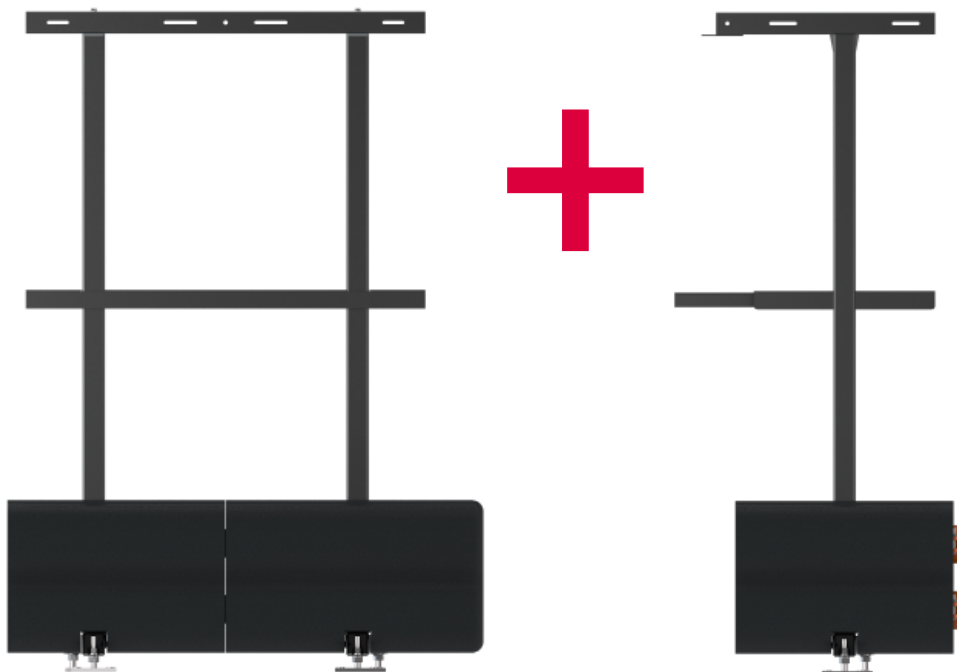
Rámy jsou určeny pro 1 nebo 2 kotle, každý do šířky 480 mm a do 100 kg.

### Příklad kombinace modulových segmentů:

3 kotle → 2 + 1

4 kotle → 2 + 2

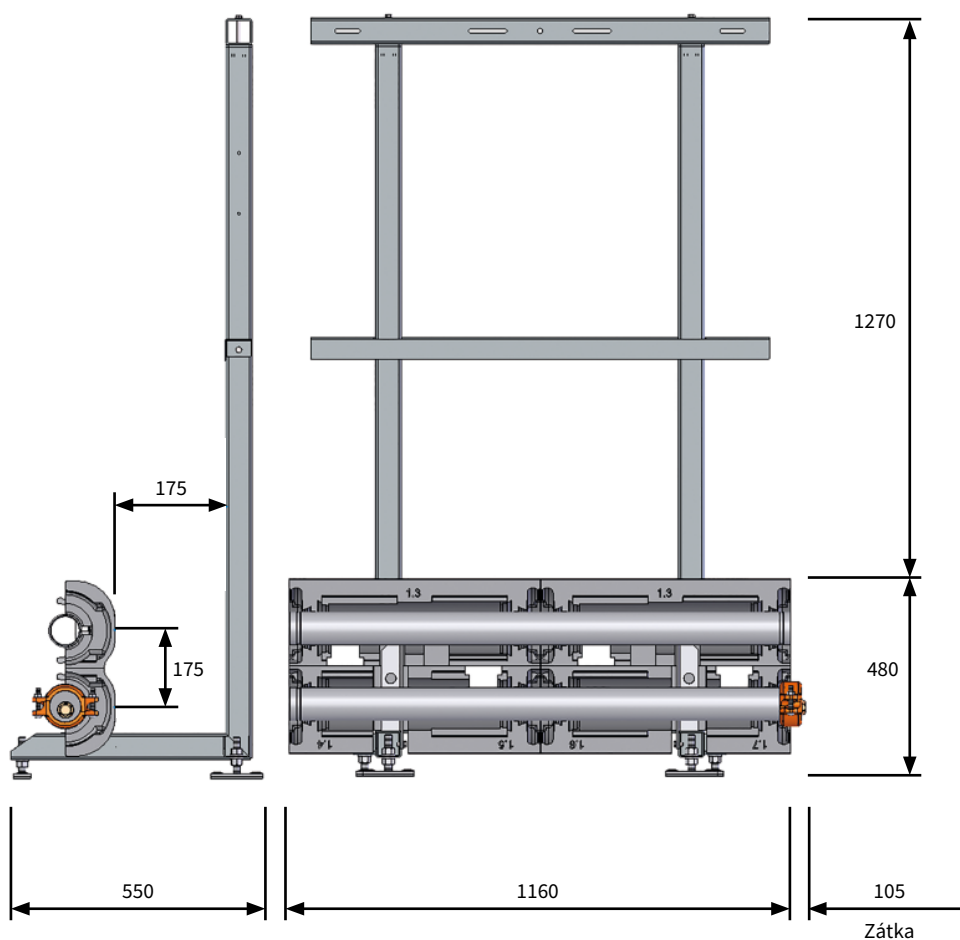
5 kotlů → 2 + 2 + 1



Rohová přípojka (M66457.80) pro úhlovou instalaci MeiFlow L BG (topení)

## Univerzální kaskáda pro závěsné kotle

	Modul pro jeden kotel	Modul pro dva kotle
Šířka modulu	580 mm	1160 mm
Přípojky topných okruhů (na straně)	BigFixLock DN 65 (76,1 mm)	
Výška (včetně nohou a izolace)	480 mm	
Hloubka (rámeček dole)	550 mm	
Připojení nástěnného kotle (zadní)	2" AG (lfd.)	
Vzdálenost vpředu a vzadu	175 mm	
Materiál/tloušťka izolace	EPP/75 mm	
Max. teplota	110 °C	
Povolený pracovní tlak	6 bar	
Jmenovitý objemový průtok/výkon bez hydraulického stabilizátoru s hydraulickým stabilizátorem	$\Delta T$ 20 K 21 m <sup>3</sup> /h / 480 kW (1,5 m/s) 12 m <sup>3</sup> /h / 280 kW (0,9 m/s)	



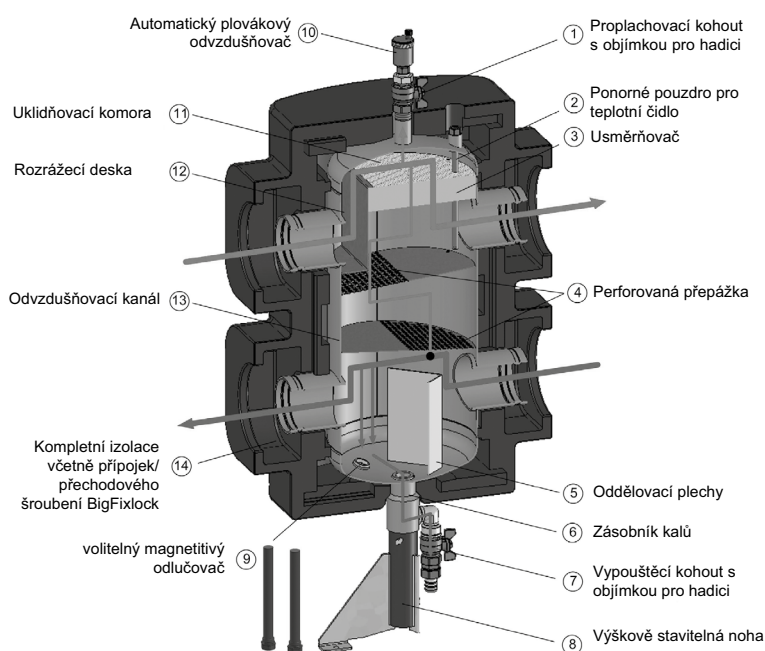


# MeiFlow L BG – Hydraulický stabilizátor

Těleso: svařený kulatý zásobník s přípojovacími hrdly z bezešvých ocelových trubek včetně drážky Victaulic. Ve dně je umístěn čisticí otvor s vypouštěcím kulovým kohoutem 1". Čtyři hrdla 3/4" ve dně slouží pro volitelné umístění magnetického odlučovače, při dodání jsou uzavřeny zálepkami.

Automatický plovákový odvzdušňovač, proplachovací kulový kohout a ponorné pouzdro pro umístění čidla teploty jsou umístěny v horní části. Stabilizátor kvality je umístěn na výškově nastavitelných nožičkách. Včetně izolace EPP.

MeiFlow L BG je k dispozici v různých rozměrech až do průtoku 100 m<sup>3</sup>/h.



Hydraulický stabilizátor bez hydraulické výhybky (černý)



Hydraulický stabilizátor s hydraulickou výhybkou (oranžový)

## Výhody

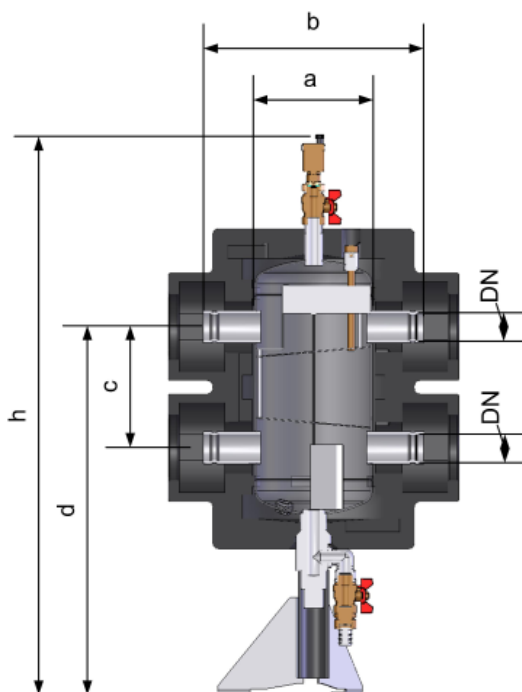
- Multifunkční produkt s odlučováním vzduchu a nečistot (magnetický odlučovač), čidlem teploty přívodu a volitelnou hydraulickou výhybkou
- Volitelně včetně dvou magnetických odlučovačů
- K dispozici v různých rozměrech až do průtoku 100 m<sup>3</sup>/h
- Jednoduché připojení pomocí objímek BigFixLock
- Výškově nastavitelné nožičky
- Včetně izolace EPP



## MeiFlow L BG – Hydraulický stabilizátor

Typ	Max. průtok [m <sup>3</sup> /h]	Výkon [kW] *	Připojení	ø připojení v [mm]	a [mm]	b [mm]	c (AA) [mm]	d (min.) [mm]	h (min.) [mm]	Obj. číslo
BG 135	6	135	DN 50	60,3	220	410	225	680	1040	M66374.50M
BG 280	12	280	DN 80	88,9	220	410	225	680	1040	M66374.80M
BG 700	30	700	DN 100	114,3	300	500	340	860	1280	M66374.100M
BG 1150	50	1150	DN 150	168,3	420	660	450	1015	1460	M66374.152M
BG 2300	100	2300	DN 200	219,1	420	660	450	1015	1460	M66374.201M

\*Uvedené výkony jsou počítány s teplotním spádem 20 K mezi přívodním a zpětným potrubím s maximální rychlostí průtoku 1,5 m/s.



### Dobré vědět:

Důležitá funkce hydraulické výhybky spočívá v hydraulickém oddělení kotlových okruhů a okruhů spotřebičů. Zejména tam, kde jsou průtoky odběrných zařízení a topných zdrojů různě velké, je použití hydraulických výhybek optimálním řešením, které zabrání hydraulické nevyváženosti. Hydraulické výhybky navíc brání vzájemnému ovlivňování primárních a sekundárních čerpadel nebo regulačních ventilů.



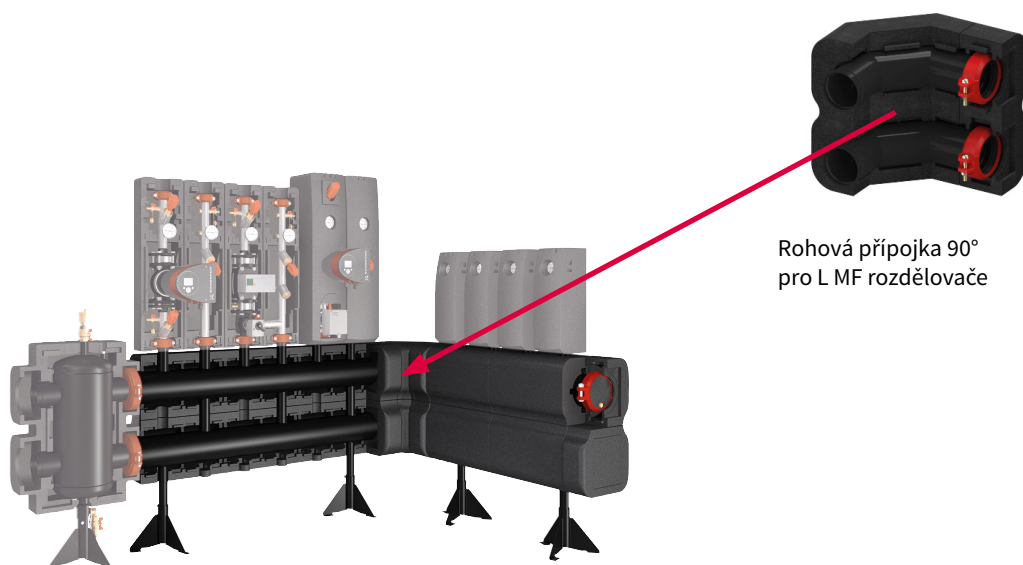
## MeiFlow L MF – Modul rozdělovače sběrače

Rozdělovač sběrač se skládá ze dvou nad sebou umístěných komor s termickým oddělením náběhového a vratného okruhu. Okruh kotle lze připojit jak vlevo, tak také vpravo. Všechny přípojky jsou připraveny pro použití objímek BigFixLock. Horní vývody pro připojení topných okruhů jsou provedeny se jmenovitou světlostí DN 50.



### Výhody

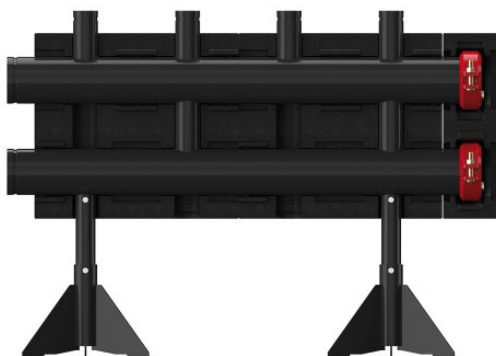
- Rozdělovače sběrače pro 2 nebo 3 topné okruhy – lze dle potřeby kombinovat
- Úhlové připojení 90° v případě nedostatku místa
- K dispozici v různých rozměrech až do průtoku 100 m<sup>3</sup>/h
- Přítok a zpátečka jsou tepelně odděleny
- Připojení topných okruhů v DN 50
- S tepelnou izolací EPP a s výškově nastavitelnými nožičkami



Rohová přípojka 90°  
pro L MF rozdělovače

## MeiFlow L MF – Modul rozdělovače sběrače

Veškeré rozdělovače sběrače jsou dodávány jako lakované, s tlakovou zkouškou, kompletně izolované a se dvěma výškově nastavitelnými nohama. Kromě toho se společně dodávají také 2 spojky BigFixLock a 2 zátky pro otvory 1/2", jakož i izolace pro objímky BigFixLock. Otvory jsou uzavřeny zásepky. Alternativně lze zašroubovat vypouštěcí kohout. Systém rozdělovače sběrače se skládá z elementů pro 2 nebo 3 topné okruhy, které lze libovolně vzájemně kombinovat.



MeiFlow L MF modul pro dva topné okruhy



MeiFlow L MF modul pro tři topné okruhy

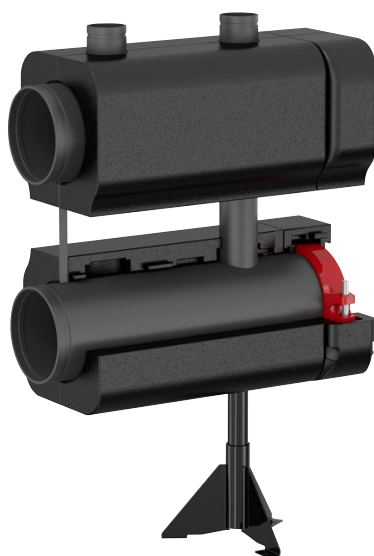
Typ	Max. průtok [m <sup>3</sup> /h]	Výkon [kW] *	Připojení rozdělovače	Vzdálenost os rozdělovače [mm]	Jmenovitá světlost	Vzdálenost os top. okruhu [mm]	Provozní tlak	Max. Teplota [°C]
MeiFlow L MF 280	12	280	DN 100 (114,3 mm)	225	DN 50	250	PN10	110
MeiFlow L MF 700	30	700	DN 150 (168,3 mm)	340	DN 50	250	PN10	110
MeiFlow L MF 1150	50	1150	DN 150 (168,3 mm)	450	DN 50	250	PN10	110
MeiFlow L MF 2300	100	2300	DN 200 (219,1 mm)	450	DN 50	250	PN10	110

\* Uvedené výkony jsou počítány s teplotním spádem 20 K mezi přívodním a zpětným potrubím s maximální rychlostí průtoku 1,5 m/s.

## MeiFlow L MF – Modul rozdělovače sběrače pro velké průtoky DN 80 a DN 100

Pro topné okruhy s velkými průtoky nabízíme jednookruhové moduly s většími přípojkami pro topné okruhy DN80 a DN100 (místo přípojky pro topné okruhy DN50, jak je u standardního velkého rozdělovače sběrače). Osová vzdálenost 350 mm umožňuje montáž individuální sestavy topného okruhu.

Tyto moduly mohou být integrovány do velkého rozdělovače sběrače v libovolné pozici. Doporučujeme však umístění tohoto modulu co nejdále od zdroje tepla, protože přívod do modulu je z důvodu konstrukce zpátečky zúžený. Mějte na paměti maximálně možné průtoky za modulem (1,3 m/s rychlost v zúžení,  $\Delta p = 5$  mbar).



### Výhody

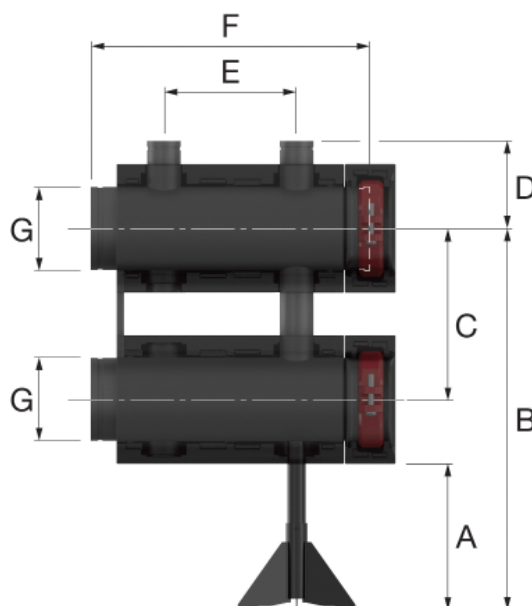
- Pro topné okruhy s velkými průtoky
- Přítok a zpátečka jsou tepelně odděleny
- Vývody horního topného okruhu v DN 80 nebo v DN 100 (místo DN 50)
- Poskytuje větší flexibilitu při návrhu systému
- S tepelnou izolací EPP a s výškově nastavitelnými nožičkami

## MeiFlow L MF – Modul rozdělovače sběrače pro velké průtoky DN 80 a DN 100

Typ	Max. průtok [m <sup>3</sup> /h]	Výkon [kW] * při $\Delta T=20$ K	Dimenze rozdělovače	Připojení topného okruhu	Obj. číslo
MeiFlow L MF 700 DN 80	24	700	DN 150	DN 80	M66457.340
MeiFlow L MF 700 DN 100	12	700	DN 150	DN 100	M66457.350
MeiFlow L MF 1150 DN 80	24	1150	DN 150	DN 80	M66457.360
MeiFlow L MF 1150 DN 100	12	1150	DN 150	DN 100	M66457.370
MeiFlow L MF 2300 DN 80	24	2300	DN 200	DN 80	M66457.380
MeiFlow L MF 2300 DN 100	12	2300	DN 200	DN 100	M66457.390

\*Uvedené výkony jsou počítány s teplotním spádem 20 K mezi přívodním a zpětným potrubím s maximální rychlostí průtoku 1,5 m/s.

Možné přechody pro topné okruhy DN 80 a DN 100 naleznete na straně 23.



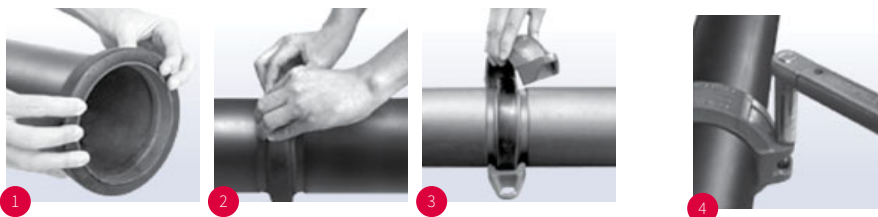
Typ	Rozměry						
	A [mm]	B [mm]	C [mm]	D [mm]	E [mm]	F [mm]	G [mm]
MeiFlow L MF 700 DN 80	355	860	340	230	350	735	168,3
MeiFlow L MF 700 DN 100	355	860	340	230	350	735	168,3
MeiFlow L MF 1150 DN 80	355	1015	450	230	350	735	168,3
MeiFlow L MF 1150 DN100	355	1015	450	230	350	735	219,1
MeiFlow L MF 2300 DN 80	384	1015	450	230	350	735	219,1
MeiFlow L MF 2300 DN 100	384	1015	450	230	350	735	219,1

# BigFixLock - přechodová šroubení

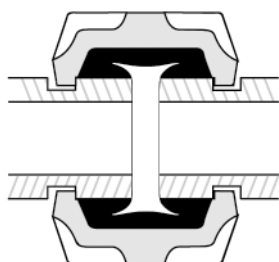
S naší technologií rychlého připojení BigFixLock (BFL) spoléháme na osvědčený spojovací systém, který zaujme svou spolehlivostí a jednoduchostí. Na rozdíl od přírubových a svařovaných spojů BFL spoje potřebují méně místa a kompenzují tepelnou roztažnost. K montáži navíc není potřeba žádné speciální nářadí.



Montáž je i v případě velkých průměrů velmi jednoduchá, rychlá a bezpečná.



Žádné svařované spoje



Při montáži se trubky přiloží k sobě a spojka se umístí kolem trubek tak, aby spojka zapadla do žlábků trubek, viz obr. Spojení je **trvale těsné** a přitom vyrovnává **tolerance**.

## Výhody

- Až 70% úspora času ve srovnání se svařovanými spoji
- Optimalizace doby trvání projektu díky zkrácení doby montáže
- Nejsou potřeba žádné speciální nástroje
- Konzistentní kvalita připojení díky stejnému standardu
- Zvýšení bezpečnosti a zabezpečení práce (Není potřeba žádné pracovní povolení!)
- Zjednodušují údržbu a možnost rozšíření systému po instalaci
- BFL spoje kompenzují tepelnou roztažnost

# MeiFlow M - čerpadlové skupiny

Systémy pro střední kotelny do 100 kW (do průtoku 4,3 m<sup>3</sup>/h).

Kompletní systém do 100 kW tvoří tyto prvky:

Rozdělovač sběrač pro 2 nebo 3 topné okruhy, předem smontované čerpadlové skupiny DN 25 a DN 32 s velkým výběrem čerpadel, hydraulický stabilizátor = s integrovaným ručním odvzdušněním, s vypouštěcím kohoutem včetně koncovky pro napojení hadice, s ponornou jímku 3/8" IG (vnitřní průměr 10 mm) pro teplotní čidlo přívodu, s možností osadit magnetický odlučovač nečistot.

Přívod a zpátečka mají samostatné izolační kryty. Přípojka topných okruhů se provádí pomocí vnitřního závitů kulových kohoutů. Pro montáž čerpadlových skupin na velký rozdělovač sběrač je nutné použít přechod (M66305.50), který bude následně izolován krytem čerpadlové skupiny.

## Výhody

- Pro průtoky do 4,3 m<sup>3</sup>/h a výkon zdroje až 100 kW (Výkon je počítán s teplotním spádem 20 K)
- Rozdělovač sběrač pro 2 nebo 3 topné okruhy
- U čerpadlových skupin je variabilní vzdálenost os (200 mm pro střední rozdělovač sběrač, 250 mm pro velký rozdělovač sběrač)
- Předem smontované čerpadlové skupiny DN 25 a DN 32 s velkým výběrem čerpadel
- Snímatelná tepelná izolace EPP



MeiFlow M UC  
pro nesměšované topné okruhy



MeiFlow M MC  
pro směšované topné okruhy



MeiFlow M UC-Z s mezíkusem  
pro měřič tepla nebo filtr  
pro nesměšované topné okruhy



MeiFlow M MC-Z s mezíkusem  
pro měřič tepla nebo filtr  
pro směšované topné okruhy



Přechodové šroubení  
M66305.50 pro napojení  
čerpadlových skupin  
MeiFlow M na rozdělovače  
sběrače MeiFlow L MF



MeiFlow M MC  
uzavírací set s tepelnou izolací EPP a  
se šroubením pro uzavření směšované  
čerpadlové skupiny



MeiFlow M F  
sítkový filtr 5/4" IG s lepenými redukcemi  
5/4" x 1" AG pro monáž do čerpadlových  
skupin MeiFlow M UC-Z a M MC-Z



## Čerpadlové skupiny – MeiFlow M

### MeiFlow M UC

Kompletní jednotka s oběhovým čerpadlem (180 mm), dva kulové kohouty (ve zpětném potrubí s integrovanou zpětnou klapkou), dva kontaktní teploměry integrované v rukojeti kulového kohoutu (rozsah indikace 0-120 °C), jeden kulový kohout pod oběhovým čerpadlem s převlečnou maticí, snímatelná tepelná izolace EPP, vzdálenost os 200 mm, dolní vývod 1 1/2" M s plošným utěsněním, horní vývod s vnitřním závitem odpovídající dimenzi čerpadlové skupiny.



Specifikace	DN 25 (1")	DN 32 (1 1/4")	DN 32+ (1 1/4")
Rozměry jedné větve vxšxh (bez čerpadla) [mm]	v 550 × š 175 × h 240		
Připojení topného okruhu	1" IG	1 1/4" IG	1 1/4" IG
Připojení na rozdělovač	1 1/2" AG		
Osová vzdálenost [mm]	200		
Max. provozní teplota [°C]	110		
Max. provozní tlak [bar]	PN 10		
Rozsah teploměru	2 × 0 – 120 °C		
Zpětná klapka	ve zpětném potrubí, lze odstavit		nelze odstavit
Konstrukční délka čerpadla [mm]	180		
Připojení oběhového čerpadla	1 1/2" AG		
Hodnota Kvs sestavy [m <sup>3</sup> /h]	7,2	7,6	11,7

### MeiFlow M MC

Kompletní jednotka s oběhovým čerpadlem (180 mm), dva kulové kohouty (ve zpětném potrubí s integrovanou zpětnou klapkou), dva kontaktní teploměry integrované v rukojeti kulového kohoutu (rozsah indikace 0-120 °C), třicestný T-směšovač včetně plynule nastavitelného obtoku, snímatelná tepelná izolace EPP, vzdálenost os 200 mm, dolní vývod 1 1/2" M s plošným utěsněním, horní vývod s vnitřním závitem odpovídající dimenzi čerpadlové skupiny.



Specifikace	DN 25 (1")	DN 32 (1 1/4")	DN 32+ (1 1/4")
Rozměry jedné větve vxšxh (bez čerpadla) [mm]	v 550 × š 175 × h 240		
Připojení topného okruhu	1" IG	1 1/4" IG	1 1/4" IG
Připojení na rozdělovač	1 1/2" AG		
Osová vzdálenost [mm]	200		
Max. provozní teplota [°C]	110		
Max. provozní tlak [bar]	PN 10		
Rozsah teploměru	2 × 0 – 120 °C		
Zpětná klapka	ve zpětném potrubí, lze odstavit		nelze odstavit
Konstrukční délka čerpadla [mm]	180		
Hodnota Kvs sestavy [m <sup>3</sup> /h]	5,8	6,1	9,8
Hodnota Kvs směšovače [m <sup>3</sup> /h]	7,4	7,4	12

## Čerpadlové skupiny – MeiFlow M UC

### Nejpoužívanější oběhová čerpadla v MeiFlow M UC pro nesměšované topné okruhy

Typ	Provedení	Připojení		Obj. číslo
		DN	"	
UC DN 25	bez čerpadla	25	1"	M66813EA
UC DN 25	s UPM3 Hybrid 25-70**	25	1"	M66813.36
UC DN 25	s Grundfos Alpha2.1 25-60	25	1"	M66813.30
UC DN 25	s Grundfos MAGNA3 25-60	25	1"	M66813.64
UC DN 25	s Wilo Yonos PICO 25/1-6	25	1"	M66813.10WI
UC DN 25	s Wilo Stratos PARA 25 / 1-7*	25	1"	M66813.31WI
UC DN 32	bez čerpadla	32	1 1/4"	M66814EA
UC DN 32	s Grundfos UPM3 Hybrid 32-70**	32	1 1/4"	M66814.36
UC DN 32	s Grundfos Alpha2.1 32-60	32	1 1/4"	M66814.30
UC DN 32	s Grundfos MAGNA3 32-60	32	1 1/4"	M66814.64
UC DN 32	s Wilo Yonos PICO 30/1-6	32	1 1/4"	M66814.10WI
UC DN 32	s Wilo Stratos PARA 32 / 1-7*	32	1 1/4"	M66814.31WI
UC DN 32	s Grundfos Alpha2.1 32-80	32	1 1/4"	M66814.85
UC DN 32	s Grundfos MAGNA3 32-120	32	1 1/4"	M66814.67
UC DN 32+	bez čerpadla	32	1 1/4"	M66814.05EA
UC DN 32+	s Grundfos UPM3 Hybrid 32-70**	32	1 1/4"	M66814.55
UC DN 32+	s Grundfos Alpha2.1 32-60	32	1 1/4"	M66814.35
UC DN 32+	s Grundfos MAGNA3 32-60	32	1 1/4"	M66814.65
UC DN 32+	s Wilo Yonos PICO 30/1-6	32	1 1/4"	M66814.15WI
UC DN 32+	s Wilo Stratos PARA 32 / 1-7*	32	1 1/4"	M66814.35WI

\* Včetně možnosti řízení signálem 0-10 V.

\*\* K dispozici je volitelný PWM signální kabel.

Pozn: Nenašli jste požadované oběhové čerpadlo v naší tabulce? Nezoufejte. Ozvěte se nám a my Vám obratem pošleme objednávací číslo čerpadlové skupiny s Vámi požadovaným oběhovým čerpadlem.

## Čerpadlové skupiny – MeiFlow M MC

### Nejpoužívanější oběhová čerpadla v MeiFlow M MC pro směšované topné okruhy

Typ	Provedení	Připojení		Obj. číslo
		DN	"	
MC DN 25	bez čerpadla	25	1"	M66833EA
MC DN 25	s Grundfos UPM3 Hybrid 25-70**	25	1"	M66833.36
MC DN 25	s Grundfos Alpha2.1 25-60	25	1"	M66833.30
MC DN 25	s Grundfos MAGNA3 25-60	25	1"	M66833.64
MC DN 25	s Wilo Yonos PICO 25/1-6	25	1"	M66833.10WI
MC DN 25	s Wilo Stratos PARA 25 / 1-7*	25	1"	M66833.31WI
MC DN 32	bez čerpadla	32	1 1/4"	M66834EA
MC DN 32	s Grundfos UPM3 Hybrid 32-70**	32	1 1/4"	M66834.36
MC DN 32	s Grundfos Alpha2.1 32-60	32	1 1/4"	M66834.30
MC DN 32	s Grundfos MAGNA3 32-60	32	1 1/4"	M66834.64
MC DN 32	s Wilo Yonos PICO 30/1-6	32	1 1/4"	M66834.10WI
MC DN 32	s Wilo Stratos PARA 32 / 1-7*	32	1 1/4"	M66834.31WI
MC DN 32+	bez čerpadla	32	1 1/4"	M66834.05EA
MC DN 32+	s Grundfos UPM3 Hybrid 32-70**	32	1 1/4"	M66834.55
MC DN 32+	s Grundfos Alpha2.1 32-60	32	1 1/4"	M66834.35
MC DN 32+	s Grundfos MAGNA3 32-60	32	1 1/4"	M66834.65
MC DN 32+	s Wilo Yonos PICO 30/1-6	32	1 1/4"	M66834.15WI
MC DN 32+	s Wilo Stratos PARA 32 / 1-7*	32	1 1/4"	M66834.35WI
MC DN 32+	s Grundfos MAGNA3 32-100	32	1 1/4"	M66834.75
MC DN 32+	s Grundfos MAGNA3 32-120	32	1 1/4"	M66834.67

\* Včetně možnosti řízení signálem 0-10 V.

\*\* K dispozici je volitelný PWM signální kabel.

Pozn: Nenašli jste požadované oběhové čerpadlo v naší tabulce? Nezoufejte. Ozvěte se nám a my Vám obratem pošleme objednávací číslo čerpadlové skupiny s Vámi požadovaným oběhovým čerpadlem.

# Čerpadlové skupiny – MeiFlow M

## MeiFlow M UC-Z

Kompletní jednotka s oběhovým čerpadlem (180 mm), dva kulové kohouty (ve zpětném potrubí s integrovanou zpětnou klapkou), dva kontaktní teploměry integrované v rukojeti kulového kohoutu (rozsah indikace 0-120 °C), jeden kulový kohout pod oběhovým čerpadlem s převlečnou maticí, snímatelná tepelná izolace EPP, vzdálenost os 200 mm, dolní vývod 1 1/2" M s plošným utěsněním, horní vývod s vnitřním závitem odpovídající dimenzi čerpadlové skupiny. Mezikus pro montáž měřiče s teleskopickým prvkem a redukcí pro WMZ 3/4" (konstr. délka 110 mm) a 1" (konstr. délka 130 mm), osazením čidla 1/2".



Specifikace	DN 25 (1")
Rozměry jedné větve vxšxh (bez čerpadla) [mm]	v 550 × š 175 × h 240
Připojení topného okruhu	1" IG
Připojení na rozdělovač	1 1/2" AG
Osová vzdálenost [mm]	200
Max. provozní teplota [°C]	110
Max. provozní tlak [bar]	PN 10
Rozsah teploměru	2 × 0 – 120 °C
Zpětná klapka	ve zpětném potrubí, lze odstavit
Konstrukční délka čerpadla [mm]	180
Připojení oběhového čerpadla	1 1/2" AG
Hodnota Kvs sestavy [m <sup>3</sup> /h]	7,2

## MeiFlow M MC-Z

Kompletní jednotka s oběhovým čerpadlem (180 mm), dva kulové kohouty (ve zpětném potrubí s integrovanou zpětnou klapkou), dva kontaktní teploměry integrované v rukojeti kulového kohoutu (rozsah indikace 0-120 °C), třicestný T-směšovač včetně plynule nastavitelného obtoku, snímatelná tepelná izolace EPP, vzdálenost os 200 mm, dolní vývod 1 1/2" M s plošným utěsněním, horní vývod s vnitřním závitem odpovídající dimenzi čerpadlové skupiny. Mezikus pro montáž měřiče s teleskopickým prvkem a redukcí pro WMZ 3/4" (konstr. délka 110 mm) a 1" (konstr. délka 130 mm), osazením čidla 1/2".



Specifikace	DN 25 (1")
Rozměry jedné větve vxšxh (bez čerpadla) [mm]	v 550 × š 175 × h 240
Připojení topného okruhu	1" IG
Připojení na rozdělovač	1 1/2" AG
Osová vzdálenost [mm]	200
Max. provozní teplota [°C]	110
Max. provozní tlak [bar]	PN 10
Rozsah teploměru	2 × 0 – 120 °C
Zpětná klapka	ve zpětném potrubí, lze odstavit
Konstrukční délka čerpadla [mm]	180
Hodnota Kvs sestavy [m <sup>3</sup> /h]	5,8
Hodnota Kvs směšovače [m <sup>3</sup> /h]	7,4

## Čerpadlové skupiny – MeiFlow M UC-Z, M MC-Z

### Nejpoužívanější oběhová čerpadla v MeiFlow M UC-Z pro nesměšované topné okruhy

Typ	Provedení	Připojení		Obj. číslo
		DN	"	
UC-Z DN 25	bez čerpadla	25	1"	M66813ZEA
UC-Z DN 25	s Grundfos UPM3 Hybrid 25-70**	25	1"	M66813.36Z
UC-Z DN 25	s Grundfos Alpha2.1 25-60	25	1"	M66813.30Z
UC-Z DN 25	s Grundfos MAGNA3 25-60	25	1"	M66813.64Z
UC-Z DN 25	s Wilo Yonos PICO 25/1-6	25	1"	M66813.10ZWI
UC-Z DN 25	s Wilo Stratos PARA 25 / 1-7*	25	1"	M66813.31ZWI

### Nejpoužívanější oběhová čerpadla v MeiFlow M MC-Z pro směšované topné okruhy

Typ	Provedení	Připojení		Obj. číslo
		DN	"	
MC-Z DN 25	bez čerpadla	25	1"	M66833ZEA
MC-Z DN 25	s Grundfos UPM3 Hybrid 25-70**	25	1"	M66833.36Z
MC-Z DN 25	s Grundfos Alpha2.1 25-60	25	1"	M66833.30Z
MC-Z DN 25	s Grundfos MAGNA3 25-60	25	1"	M66833.64Z
MC-Z DN 25	s Wilo Yonos PICO 25/1-6	25	1"	M66833.10ZWI
MC-Z DN 25	s Wilo Stratos PARA 25 / 1-7*	25	1"	M66833.31ZWI

\* Včetně možnosti řízení signálem 0-10 V.

\*\* K dispozici je volitelný PWM signální kabel.

Pozn: Nenašli jste požadované oběhové čerpadlo v naší tabulce? Nežoufejte. Ozvěte se nám a my Vám obratem pošleme objednávací číslo čerpadlové skupiny s Vámi požadovaným oběhovým čerpadlem.

## Čerpadlové skupiny – MeiFlow L

Velké čerpadlové skupiny s označením L (s přírubovými i závitovými čerpadly) se používají pro odběratele tepla s velkými průtoky. Připojení do topných okruhů se provádí pomocí spojek BigFixLock s velkou variabilitou zakončení.

Vzdálenost os 250 mm, kompletně z výroby smontováno, utěsněno a přezkoušeno. Obsahuje: oběhové čerpadlo, 3 uzavírací ventily, (ve zpětném vedení s integrovanou zpětnou klapkou), 3 vypouštěcí kulové kohouty včetně koncovek pro napojení hadice, 2 teploměry (rozsah indikace 0-120 °C), přídatná možnost připojení 1/2" v náběhovém a ve vratném potrubí je umístěn sítkový filtr, díly pro připojení potrubí včetně spojek BigFixLock.

### Výhody

- Přírubové čerpadlové skupiny DN 40 – DN 65
- K dispozici je široká škála typů čerpadel
- Vypouštěcí kulové kohouty včetně koncovek pro napojení hadice
- Přírubové čerpadlové skupiny DN 40 – DN 65 se zdvojenými čerpadly
- Včetně spojek BigFixLock DN 50 pro napojení na rozdělovač sběrač
- Kompletně z výroby smontováno, utěsněno a přezkoušeno
- Snímatelná tepelná izolace EPP



MeiFlow L UC  
pro nsměšované topné okruhy



MeiFlow L MC  
pro směšované topné okruhy



MeiFlow L UC  
uzavírací set s tepelnou izolací  
EPP a se spojkami BigFixLock  
pro uzavření nsměšované  
čerpadlové skupiny



MeiFlow L MC  
uzavírací set s tepelnou izolací  
EPP a se spojkami BigFixLock  
pro uzavření směšované  
čerpadlové skupiny



Čerpadlové skupiny se zdvojenými  
čerpadly na vyžádání



BigFixLock M  
přechodové šroubení do  
topného okruhu, připojení Big-  
FixLock spojka - vnější závit



BigFixLock S  
přechodové šroubení do  
topného okruhu, připojení Big-  
FixLock spojka - přivaření

# Čerpadlové skupiny – MeiFlow L

## MeiFlow L UC

Vzdálenost os 250 mm, kompletně z výroby smontováno, utěsněno a přezkoušeno. Obsahuje: oběhové čerpadlo, 3 uzavírací ventily (v přívodním potrubí s integrovanou zpětnou klapkou), 3 vypouštěcí kulové kohouty včetně koncovek pro napojení hadice, 2 teploměry (rozsah indikace 0-120 °C), přídatná možnost připojení 1/2" v náběhovém a vratném potrubí osazen návarek 1/2" IG pro teplotní čidlo, ve vratném potrubí je umístěn sítkový filtr, díly pro připojení potrubí včetně spojek BigFixLock DN 50 pro napojení na rozdělovač sběrač.



Specifikace	DN 40 (1½")	DN 50+ (2")	DN 50 (2")	DN 65 (2½")
Rozměry jedné větve vxšxh (bez čerpadla) [mm]	v 920 × š 245 × h 280			v 1000 × š 245 × h 280
Připojení topného okruhu (ø trubky)	DN 40 (ø 48,3 mm)	DN 50 (ø 60,3 mm)		DN 65 (ø 76,1 mm)
Připojení na rozdělovač (BigFixLock spojky)	DN 50 × DN 40	DN 50 × DN 50		DN 50 × DN 65
Osová vzdálenost [mm]	250			
Max. provozní teplota [°C]	110			
Max. provozní tlak [bar]	PN 10			
Rozsah teploměru	2 × 0 – 120 °C			
Zpětná klapka	v přívodním potrubí			
Filtr	ve zpětném potrubí			
Konstrukční délka čerpadla [mm]	250	180	280	340
Hodnota Kvs sestavy [m³/h]	9,75	18,7	18,7	31,7

## MeiFlow L MC

Vzdálenost os 250 mm. Kompletně z výroby smontováno, utěsněno a přezkoušeno. Obsahuje: oběhové čerpadlo, 2 uzavírací ventily (v přívodním potrubí s integrovanou zpětnou klapkou), 3cestný přírubový směšovač, 3 vypouštěcí kulové kohouty včetně koncovek pro napojení hadice, 2 teploměry (rozsah indikace 0-120 °C), v náběhovém a vratném potrubí osazen návarek 1/2" IG pro teplotní čidlo, ve vratném potrubí je umístěn sítkový filtr, díly pro připojení potrubí včetně spojek BigFixLock DN 50 pro napojení na rozdělovač sběrač.



Specifikace	DN 40 (1½")	DN 50+ (2")	DN 50 (2")	DN 65 (2½")
Rozměry jedné větve vxšxh (bez čerpadla) [mm]	v 920 × š 245 × h 280			v 1000 × š 245 × h 280
Připojení topného okruhu (ø trubky)	DN 40 (ø 48,3 mm)	DN 50 (ø 60,3 mm)		DN 65 (ø 76,1 mm)
Připojení na rozdělovač (BigFixLock spojky)	DN 50 × DN 40	DN 50 × DN 50		DN 65 × DN 65
Osová vzdálenost [mm]	250			
Max. provozní teplota [°C]	110			
Max. provozní tlak [bar]	PN 10			
Rozsah teploměru	2 × 0 – 120 °C			
Zpětná klapka	v přívodním potrubí			
Filtr	ve zpětném potrubí			
Konstrukční délka čerpadla [mm]	250	180	280	340
Hodnota Kvs sestavy [m³/h]	8,8	14,9	17,8	30,0
Hodnota Kvs směšovače [m³/h]	25,0	25,0	40,0	63,0



## Čerpadlové skupiny – MeiFlow L UC

### Nejpoužívanější oběhová čerpadla v MeiFlow L UC pro nesměšované okruhy

Typ	Provedení	Připojení		Obj. číslo
		DN	"	
UC DN 40	bez čerpadla	40	1 1/2"	M66537EA
UC DN 40	s čerpadlem Grundfos MAGNA3 40 – 100 F	40	1 1/2"	M66537.21
UC DN 40	s čerpadlem Wilo Stratos MAXO 40/0,5-4	40	1 1/2"	M66537.28WI
UC DN 40	s čerpadlem Wilo Stratos MAXO 40/0,5-8	40	1 1/2"	M66537.27WI
UC DN 50+	bez čerpadla	50	2"	M66538.26 EA
UC DN 50+	s čerpadlem Grundfos MAGNA3 32-100 180	50	2"	M66538.26
UC DN 50	bez čerpadla	50	2"	M66538EA
UC DN 50	s čerpadlem Grundfos MAGNA3 50 – 100 F	50	2"	M66538.21
UC DN 50	s čerpadlem Wilo Stratos MAXO 50/0,5-8	50	2"	M66538.27WI
UC DN 50	s čerpadlem Wilo Stratos MAXO 50/0,5-12	50	2"	M66538.29WI
UC DN 65	bez čerpadla	65	2 1/2"	M66539EA
UC DN 65	s čerpadlem Grundfos MAGNA3 65 – 120 F	65	2 1/2"	M66539.22
UC DN 65	s čerpadlem Wilo Stratos MAXO 65/0,5-12	65	2 1/2"	M66539.29WI

Pozn:

Nenašli jste požadované oběhové čerpadlo v naší tabulce? Nezoufejte. Ozvěte se nám a my Vám obratem pošleme objednávací číslo čerpadlové skupiny s Vámi požadovaným oběhovým čerpadlem.

## Čerpadlové skupiny – MeiFlow L MC

### Nejpoužívanější oběhová čerpadla v MeiFlow L MC pro směšované okruhy

Typ	Provedení	Připojení		Obj. číslo
		DN	"	
MC DN 40	bez čerpadla	40	1 1/2"	M66547EA
MC DN 40	s čerpadlem Grundfos MAGNA3 40 – 100 F	40	1 1/2"	M66547.21
MC DN 40	s čerpadlem Wilo Stratos MAXO 40/0,5-4	40	1 1/2"	M66547.28WI
MC DN 40	s čerpadlem Wilo Stratos MAXO 40/0,5-8	40	1 1/2"	M66547.27WI
MC DN 50+	bez čerpadla	50	2"	M66548.26 EA
MC DN 50+	s čerpadlem Grundfos MAGNA3 32-100 180	50	2"	M66548.26
MC DN 50	bez čerpadla	50	2"	M66548EA
MC DN 50	s čerpadlem Grundfos MAGNA3 50 – 100 F	50	2"	M66548.21
MC DN 50	s čerpadlem Wilo Stratos MAXO 50/0,5-8	50	2"	M66548.27WI
MC DN 50	s čerpadlem Wilo Stratos MAXO 50/0,5-12	50	2"	M66548.29WI
MC DN 65	bez čerpadla	65	2 1/2"	M66549EA
MC DN 65	s čerpadlem Grundfos MAGNA3 65 – 120 F	65	2 1/2"	M66549.22
MC DN 65	s čerpadlem Wilo Stratos MAXO 65/0,5-12	65	2 1/2"	M66549.29WI
MC DN 65	s čerpadlem Wilo Stratos MAXO 65/0,5-16	65	2 1/2"	M66549.27WI

Pozn:

Nenašli jste požadované oběhové čerpadlo v naší tabulce? Nezoufejte. Ozvěte se nám a my Vám obratem pošleme objednáací číslo čerpadlové skupiny s Vámi požadovaným oběhovým čerpadlem.

## Přechodová šroubení z hydraulického stabilizátoru na zdroj tepla

Bez izolace při použití hydraulického stabilizátoru MeiFlow L BG. Přechody jsou zakryty izolací stabilizátoru.



**BigFixLock S - konec pro přivaření, 1 Pár**

Ø trubky (V, HZW) vnější rozměr	Ø trubky (WEZ) vnější rozměr	Obj. číslo
88,9 mm (DN 80)	76,1 mm (DN 65)	M66259.572
88,9 mm (DN 80)	88,9 mm (DN 80)	M66259.573
114,3 mm (DN 100)	114,3 mm (DN 100)	M66259.675
168,3 mm (DN 150)	141,3 mm (DN 125)	M66259.872
168,3 mm (DN 150)	168,3 mm (DN 150)	M66259.873
219,1 mm (DN 200)	219,1 mm (DN 200)	M66259.972

**BigFixLock F - příruba PN 6, 1 Pár**

Ø trubky (V, HZW) vnější rozměr	Ø trubky (WEZ) vnější rozměr	Obj. číslo
88,9 mm (DN 80)	76,1 mm (DN 65)	M66259.592
88,9 mm (DN 80)	88,9 mm (DN 80)	M66259.593
114,3 mm (DN 100)	114,3 mm (DN 100)	M66259.695
168,3 mm (DN 150)	141,3 mm (DN 125)	M66259.892
168,3 mm (DN 150)	168,3 mm (DN 150)	M66259.893
219,1 mm (DN 200)	219,1 mm (DN 200)	M66259.992

HZW = stabilizátor kvality / V = Rozdělovač sběrač / WEZ = zdroj tepla

## Přechodová šroubení z rozdělovače sběrače na zdroj tepla (bez stabilizátoru kvality)

S izolací při použití bez hydraulického stabilizátoru.

**BigFixLock S - konec pro přivaření s izolací, 1 pár**



Ø trubky (V, HZW) vnější rozměr	Ø trubky (WEZ) vnější rozměr	Vzdálenost os	Obj. číslo
114,3 mm (DN 100)	48,3 mm (DN 40)	225 mm	M66258.671
114,3 mm (DN 100)	60,3 mm (DN 50)	225 mm	M66258.672
114,3 mm (DN 100)	76,1 mm (DN 65)	225 mm	M66258.673
114,3 mm (DN 100)	88,9 mm (DN 80)	225 mm	M66258.674
168,3 mm (DN 150)	114,3 mm (DN 100)	340/450 mm	M66258.871
168,3 mm (DN 150)	141,3 mm (DN 125)	340/450 mm	M66258.872
168,3 mm (DN 150)	168,3 mm (DN 150)	340/450 mm	M66258.873
219,1 mm (DN 200)	219,1 mm (DN 200)	450 mm	M66258.972



**BigFixLock F - příruba PN 6, 1 pár**

Ø trubky (V, HZW) vnější rozměr	Ø trubky (WEZ) vnější rozměr	Vzdálenost os	Obj. číslo
114,3 mm (DN 100)	48,3 mm (DN 40)	225 mm	M66258.691
114,3 mm (DN 100)	60,3 mm (DN 50)	225 mm	M66258.692
114,3 mm (DN 100)	76,1 mm (DN 65)	225 mm	M66258.693
114,3 mm (DN 100)	88,9 mm (DN 80)	225 mm	M66258.694
168,3 mm (DN 150)	114,3 mm (DN 100)	340/450 mm	M66258.891
168,3 mm (DN 150)	141,3 mm (DN 125)	340/450 mm	M66258.892
168,3 mm (DN 150)	168,3 mm (DN 150)	340/450 mm	M66258.893
219,1 mm (DN 200)	219,1 mm (DN 200)	450 mm	M66258.992

HZW = stabilizátor kvality / V = Rozdělovač sběrač / WEZ = zdroj tepla

## Přechodová šroubení z čerpadlové skupiny do topného okruhu

Vyberte si správný přechod pro váš topný okruh. Pro čerpadlové skupiny DN 25 - DN 65.

### Pro čerpadlové skupiny MeiFlow M:

Lisovací nátrubky s těsněním ve ventilu na O-kroužek, 1 Pár



Připojení	Obj. číslo
DN 25	M80597.0006
DN 32 / DN 32+	M80597.0007

Svěrné šroubení, 1 ks - Vhodné pro měděné trubky, ocelové a nerezové trubky a plastové a vícevrstvé kompozitní trubky.



Připojení	Rozměry	Obj. číslo
DN 25	28 mm × 1"	MG29611.14
DN 32 / DN 32+	35 mm × 1 1/4" M	MG29611.15

### Pro čerpadlové skupiny MeiFlow L:

BigFixLock E - oblouk přivařovací, 1 pár



Připojení	Vnější rozměr [ mm ]	Obj. číslo
DN 40	48,3	M66259.245
DN 50	60,3	M66259.345
DN 65	76,1	M66259.445

BigFixLock - přechodové šroubení do topného okruhu, 1 pár



Připojení	Vnější rozměr [ mm ]	Obj. číslo
DN 40	48,3	M66259.21
DN 50	60,3	M66259.31
DN 65	76,1	M66259.41

BigFixLock M - vnější závit, 1 párr



Připojení	Závit	Obj. číslo
DN 40	R 1 1/2" M	M66259.26
DN 50	R 2" M	M66259.36
DN 65	R 2 1/2" M	M66259.46

BigFixLock S - konec pro přivaření, 1 pár



Připojení	Vnější rozměr [ mm ]	Obj. číslo
DN 40	48,3	M66259.27
DN 50	60,3	M66259.372
DN 65	76,1	M66259.47

BigFixLock P - lisovaný spoj, 1 pár



Připojení	Vnější rozměr [ mm ]	Obj. číslo
DN 40	42	M66259.28
DN 50	54	M66259.38

Přechod. šroubení z hydraulického stabilizátoru na rozdělovač sběrač. BigFixLock, 1 Pár



Ø trubky (V, HZW) vnější rozměr	Ø trubky (WEZ) vnější rozměr	Obj. číslo
88,9 mm (DN 80)	76,1 mm (DN 65)	M66259.532
88,9 mm (DN 80)	88,9 mm (DN 80)	M66259.51
114,3 mm (DN 100)	114,3 mm (DN 100)	M66259.61
168,3 mm (DN 150)	141,3 mm (DN 125)	M66259.832
168,3 mm (DN 150)	168,3 mm (DN 150)	M66259.81
219,1 mm (DN 200)	219,1 mm (DN 200)	M66259.91

HZW = stabilizátor kvality / V = Rozdělovač sběrač / WEZ = zdroj tepla

## Servomotory a clony

Přehled servomotorů pro směšované čerpadlové skupiny od DN 25 do DN 65.



### Pro MeiFlow M DN 25 – 32+

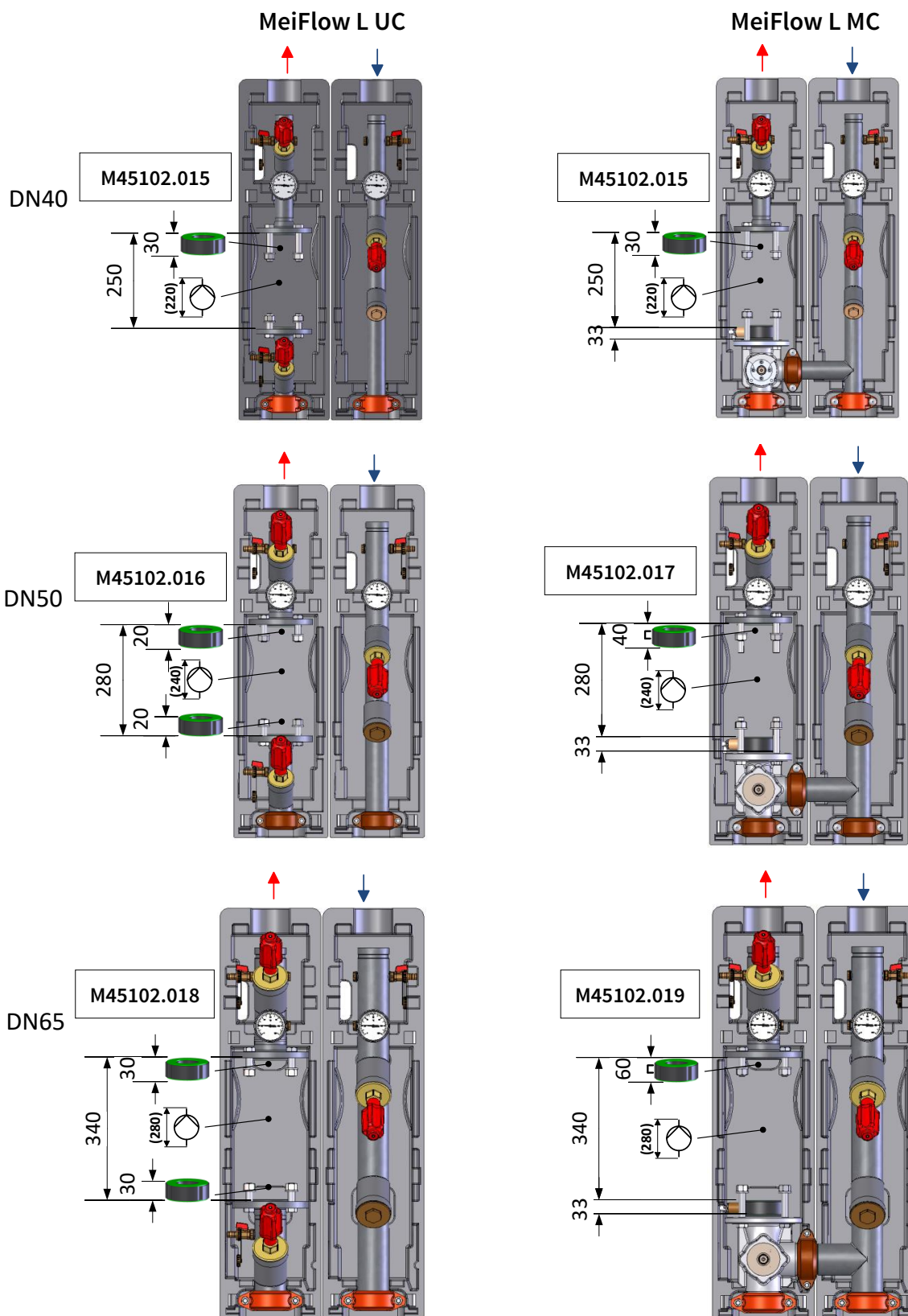
Provedení	Obj. číslo	Obr.
Servomotor 230 V, 6 Nm, doba chodu 140 s, možnost ručního ovládání	<b>M66341</b>	(A)
Servomotor 24 V, 6 Nm, doba chodu 140 s, možnost ručního ovládání	<b>M66341.3</b>	(A)
Servomotor 24 V, 0 - 10 V s řídicím signálem, 10 Nm, doba chodu 140 s, možnost ručního ovládání	<b>M66341.7</b>	(A)
Servomotor s integrovanou regulací teploty 230 V, 6 Nm, doba chodu 120 s, teplotní čidlo Pt1000, možnost ručního ovládání	<b>M66341.37</b>	(D)
Příložný termostat (STW)	<b>M45160.01</b>	(C)
Clona pro změnu hodnoty Kvs třicestného směšovače na 2,9 m <sup>3</sup> /h	<b>M58041.047</b>	(E)
Clona pro změnu hodnoty Kvs třicestného směšovače na 5,5 m <sup>3</sup> /h	<b>M58041.048</b>	(E)

### Pro MeiFlow L DN 40 – 65

Provedení	Obj. číslo	Obr.
Servomotor 230 V, 15Nm, doba chodu 130 s, 15 Nm pro DN 40/50, možnost ručního ovládání	<b>M66341.6</b>	(A)
Servomotor 230 V, 20 Nm, doba chodu 130 s, pro DN 65, možnost ručního ovládání	<b>M66345.7</b>	(B)
Servomotor 24 V, 0-10V s řídicím signálem, 20 Nm, doba chodu 130 s pro DN 40/50/65, možnost ručního ovládání	<b>M66345.8</b>	(B)

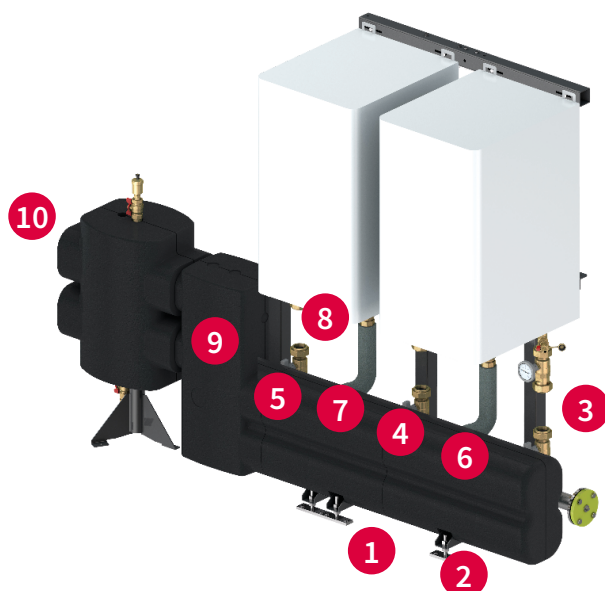
## Vložené díly mezi přírubu a čerpadlo

V technických datech u čerpadlových skupin MeiFlow L UC a MeiFlow L MC je uvedena konstrukční délka čerpadel. Tato konstrukční délka je závislá na zvoleném typu čerpadla. U mnohých čerpadel je zapotřebí vsadit do čerpadlových skupin MeiFlow L UC a MeiFlow L MC mezi přírubu a čerpadlo vložený díl. U čerpadlových skupin dodávaných bez čerpadla (čerpadlo dodávané provozovatelem) je tedy nutné objednat patřičný vložený díl.



## Příklad komponentů pro kaskádu 280 kW

Číslo	Sortiment	Připojení	Obj. číslo
1	Modul pro dva okruhy	DN 65	M66451.37
2	Modul pro jeden okruh	DN 65	M66451.38
3	Propojovací sestava pro kaskádové kotle 1 (Propojovací sada v závislosti na vybavení kotle, viz strana 5)		M66362. <input type="text"/>
4	Propojovací sestava pro kaskádové kotle 2 (Propojovací sada v závislosti na vybavení kotle, viz strana 5)		M66362. <input type="text"/>
5	Propojovací sestava pro kaskádové kotle 3 (Propojovací sada v závislosti na vybavení kotle, viz strana 5)		M66362. <input type="text"/>
6	Propojovací sada mezi sběračem a nástěnným kotlem 1 s izolovanou nerezovou vlnitou trubkou		M66362.33
7	Propojovací sada mezi sběračem a nástěnným kotlem 2 s izolovanou nerezovou vlnitou trubkou		M66362.33
8	Propojovací sada mezi sběračem a nástěnným kotlem 3 s izolovanou nerezovou vlnitou trubkou		M66362.33
9	Propojovací sada kaskáda/hydraulický stabilizátor pro MeiFlow L BG 280	DN 65 – DN 80	M66421.50
10	MeiFlow L BG 280 s hydraulickou výhybkou	DN 80	M66374.80
<b>Distribuce tepla pomocí velkých rozdělovačů (nezobrazeno)</b>			
11	Přechodové šroubení BigFixLock (DN80 - DN100) z MeiFlow L BG na rozdělovač sběrač MeiFlow L MF 280	DN 80 – DN 100	M66258.634
12	Rozdělovač sběrač MeiFlow L MF 280 pro 2 topné okruhy	DN 100	M66457.0
13	Přechodové šroubení pro napojení čerpadlových skupin MeiFlow M UC na rozdělovač sběrač MeiFlow L MF	DN 50 - 1 1/2" IG	M66305.50
14	Čerpadlová skupina MeiFlow M UC pro nesměšované topné okruhy (na výběr různé typy čerpadel)	DN 25	M66814. <input type="text"/>
15	Přechodové šroubení pro napojení čerpadlových skupin MeiFlow M MC na rozdělovač sběrač MeiFlow L MF	DN 50 - 1 1/2" IG	M66305.50
16	Čerpadlová skupina MeiFlow M MC pro směšované topné okruhy (na výběr různé typy čerpadel)	DN 32	M66834. <input type="text"/>
17	Servomotor 230V, 6Nm, doba chodu 140 s, možnost ručního ovládání	DN 25 - DN 32+	M66341



Žádné  
svařované spoje



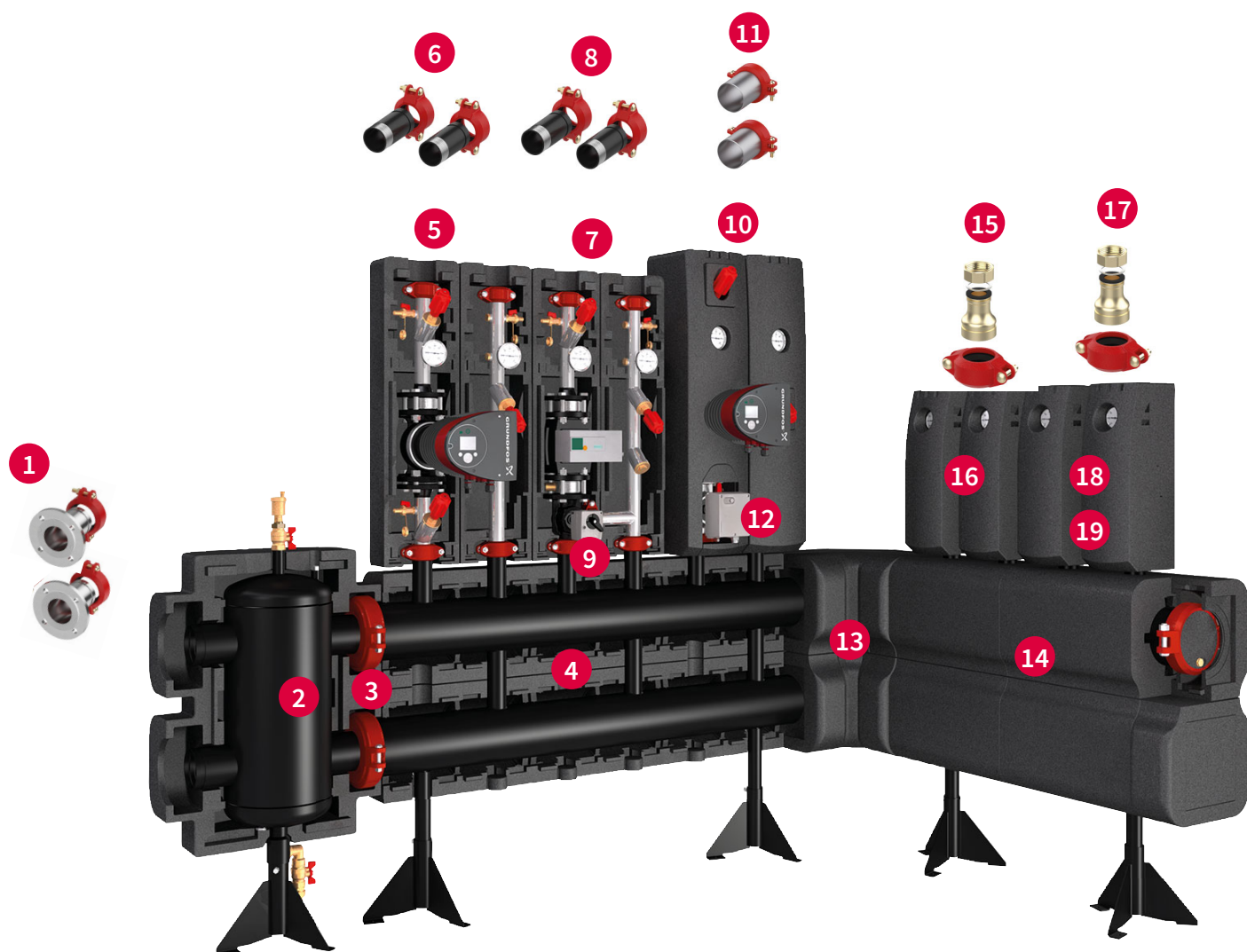
Krátké montážní časy



## Příklad komponentů pro kaskádu 700 kW

Číslo	sortiment	Připojení	Obj. číslo
1	BigFixLock F přechodové šroubení přírubové na zdroj tepla (další přechody viz str. 23)	DN 100	M66259.695
2	MeiFlow L BG 700 bez hydraulické výhybky (alternativně s hydraulickou výhybkou)	DN 100	M66374.10 (M66374.100)
3	Přechodové šroubení BigFixLock (DN100 - DN150) z hydraulického stabilizátoru MeiFlow L BG na rozdělovač sběrač MeiFlow L MF 700	DN 100 – DN 150	M66258.831
4	MeiFlow L MF 700 rozdělovač sběrač pro 3 topné okruhy	DN 150 / vývody topného okruhu DN 50	M66457.3
5	Čerpadlová skupina MeiFlow L UC pro nesměšované topné okruhy včetně přechodového šroubení BigFixLock (na výběr různé typy čerpadel)	DN 50	M66538.____
6	Přechodové šroubení z čerpadlové skupiny do topného okruhu BigFixLock M - vnější zavít	DN 50	M66259.36
7	Čerpadlová skupina MeiFlow L MC pro směšované topné okruhy včetně přechodového šroubení BigFixLock (na výběr různé typy čerpadel)	DN 50	M66548.____
8	Přechodové šroubení z čerpadlové skupiny do topného okruhu BigFixLock M - vnější zavít	DN 50	M66259.36
9	Servomotor 230V, 15Nm, doba chodu 130 s, pro DN 40/50, možnost ručního ovládníDN 40/50	DN 40/50	M66341.6
10	Čerpadlová skupina MeiFlow L MC pro směšované topné okruhy včetně přechodového šroubení BigFixLock	DN 65	M66549.____
11	Přechodové šroubení z čerpadlové skupiny do topného okruhu BigFixLock S - konec pro přivaření	DN 65	M66259.47
12	Servomotor Servomotor 230V, 20Nm, doba chodu 130 s, pro DN 65, možnost ručního ovládní	DN 65	M66345.7
13	Rohové přípojky pro MeiFlow L MF	DN150	M66457.330
14	MeiFlow L MF 700 rozdělovač sběrač pro 2 topné okruhy	DN 150 / vývody topného okruhu DN 50	M66457.2
15	Přechodové šroubení pro napojení čerpadlových skupin MeiFlow M UC na rozdělovač sběrač MeiFlow L MF	DN 50 - 1 1/2" IG	M66305.50
16	Čerpadlová skupina MeiFlow M UC pro nesměšované topné okruhy (na výběr různé typy čerpadel)	DN25	M66813.____
17	Přechodové šroubení pro napojení čerpadlových skupin MeiFlow M MC na rozdělovač sběrač MeiFlow L MF	DN 50 - 1 1/2" IG	M66305.50
18	Čerpadlová skupina MeiFlow M MC pro směšované topné okruhy (na výběr různé typy čerpadel)	DN 32+	M66834.____
19	Servomotor 230V, 6Nm, doba chodu 140 s, možnost ručního ovládní	DN 25 - DN 32+	M66341

## Příklad komponentů pro kaskádu 700 kW

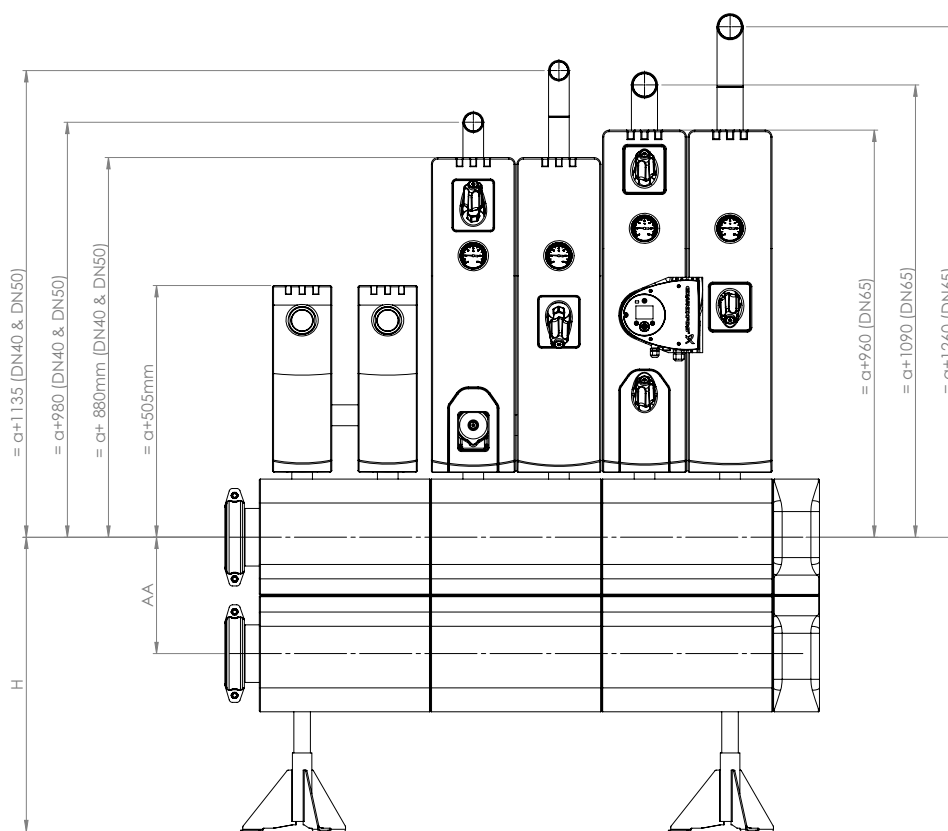


Žádné  
svařované spoje



Krátké montážní časy

## Výška systému



**Poznámka:** Pro nastavení výšky rozdělovače nebo topného okruhu je nutné nastavit výšku nohy či zkrátit trubku na požadovanou délku.

Výška rozdělovače sběrače s čerpadlovými skupinami

Výkon [kW]	MeiFlow M DN 25/32/32+				MeiFlow L DN 40/50+/50				MeiFlow L DN65				AA [mm]	a [mm]
	$H_{MIN}^*$ o. HZW [mm]	$H_{MAX}^{**}$ m. HZW [mm]	Min. požadovaná výška instalačního prostoru $H_{MIN}$ [mm]	Min. požadovaná výška instalačního prostoru $H_{MAX}$ [mm]	$H_{MIN}^*$ o. HZW [mm]	$H_{MAX}^{**}$ m. HZW [mm]	Min. požadovaná výška instalačního prostoru $H_{MIN}$ [mm]	Min. požadovaná výška instalačního prostoru $H_{MAX}$ [mm]	$H_{MIN}^*$ o. HZW [mm]	$H_{MAX}^{**}$ m. HZW [mm]	Min. požadovaná výška instalačního prostoru $H_{MIN}$ [mm]	Min. požadovaná výška instalačního prostoru $H_{MAX}$ [mm]		
280	1255	1355	1355	1455	1885	1985	1985	2085	2010	2110	2110	2210	225	170
700	1495	1595	1595	1695	2125	2225	2225	2325	2250	2350	2350	2450	340	230
1150	1585	1750	1685	1850	2215	2380	2315	2480	2340	2505	2440	2605	450	230
2300	1585	1750	1685	1850	2215	2380	2315	2480	2340	2505	2440	2605	450	230

\*  $H_{MIN}$  =  $H_{MIN}$  rozdělovač sběrač (zkrácené nohy) + čerpadlová skupina + a

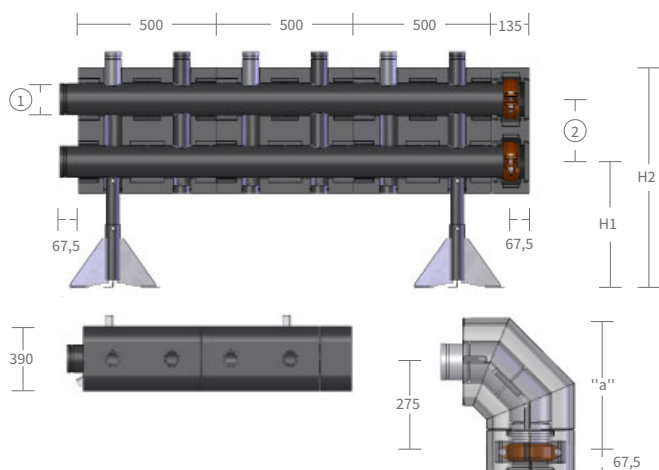
\*\*  $H_{MAX}$  = H rozdělovač sběrač (s HZW) + čerpadlová skupina + a

# Rozměry a umístění

## Konstrukční délky

Každý topný okruh (TO) potřebuje stavební délku 500 mm. Izolovaná zaslepovací zátka vyžaduje 135 mm. Z toho se vypočítávají následující délky rozdělovačů sběračů bez rohové přípojky a bez externího připojení:

Počet TO	2	3	4	5	6	7	8	9	10	11	12	13	14	15
Délka [mm]	1135	1635	2135	2635	3135	3635	4135	4635	5135	5635	6135	6635	7135	7635



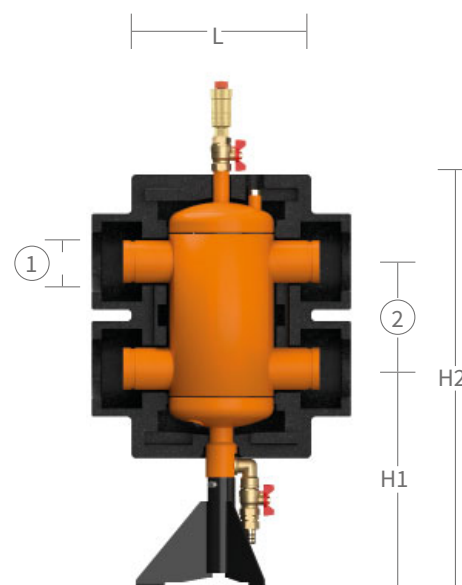
Výkon [kW]	Průtok [m <sup>3</sup> /h]	H1 [mm]	H2 [mm]
280	12	460	800
700	30	520	1030
1150	50	555	1110
2300	100	555	1110

Výkon [kW]	Průtok [m <sup>3</sup> /h]	H1 [mm]	"a"
280	12	12	345
700 / 1.150	30	30/50	445
2300	50	100	445

## Hydraulický stabilizátor

**Poznámka:** Hydraulický stabilizátor určuje výšku celého systému, protože je pevně spojen se stojanem. Přizpůsobení výšky rozdělovače sběrače „H1“ vychází z rozměru „H1“ hydraulického stabilizátoru.

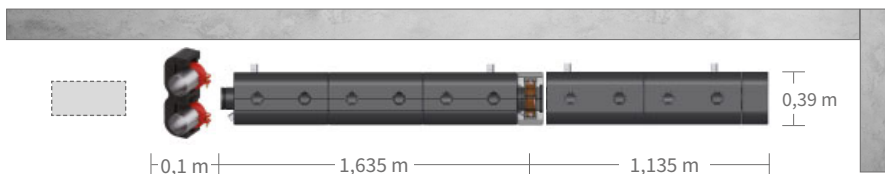
Výkon [kW]	Průtok [m <sup>3</sup> /h]	L [mm]	H1 [mm]	H2 [mm]	Hloubka [mm]
280	12	490	460	920	350
700	30	500	520	1005	430
1150	50	660	570	1310	560
2300	100	660	570	1310	560



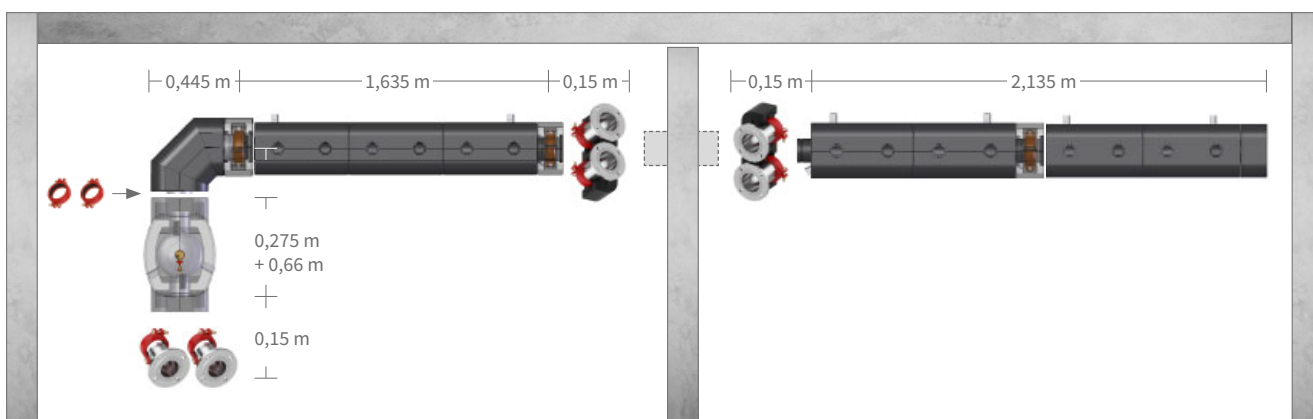
# Rozměry a umístění

## Příklady variant instalace

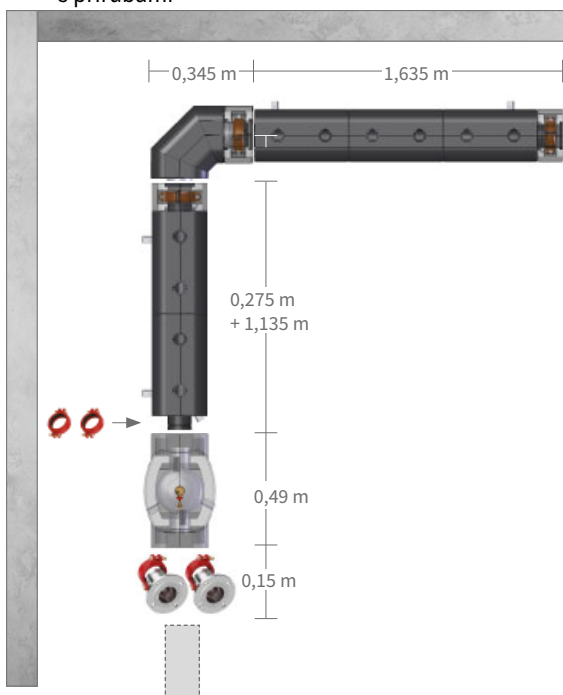
- I** <700 kW, 5 okruhů, bez hydr. stabilizátoru, přechodové šroubení ke zdroji tepla s varným koncem



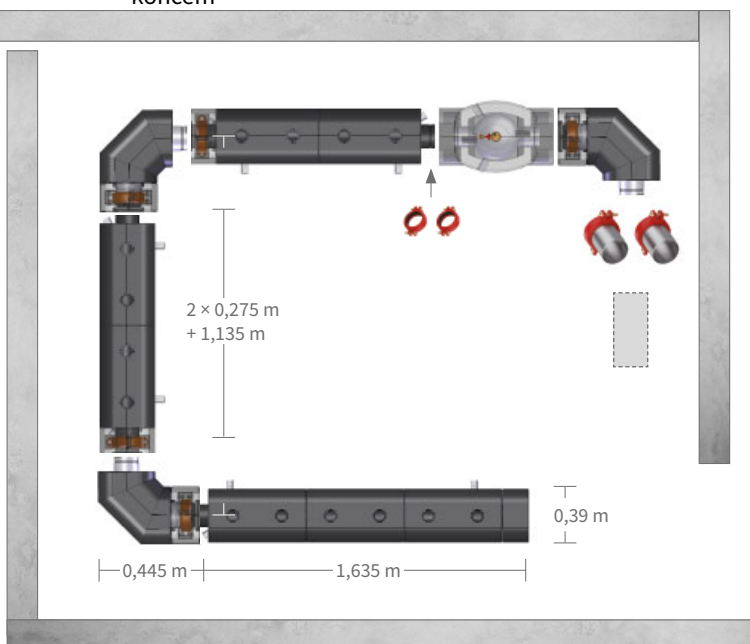
- II** <1150 kW, 3 okruhy plus 4 okruhy s přerušením (stěna), 1x rohová přípojka, s hydr. stabilizátorem, přechodové šroubení s přírubami



- III** <280 kW, 2 okruhy plus 3 okruhy, 1x rohová přípojka, s hydr. stabilizátorem, přechodové šroubení s přírubami



- IV** <2300 kW, 2 okruhy plus 2 okruhy plus 3 okruhy, 1x rohová přípojka, s hydr. stabilizátorem, přechodové šroubení s varným koncem



Přípojku zajistí provozovatel

přechodová šroubení objednat samostatně

Mějte na paměti vzdálenost od stěny cca 20 cm, potřebnou pro dodatečnou montáž izolačního krytu.

# Formulář pro poptávku

Rádi Vás podpoříme při zpracování projektu. Pro tento účel vyplňte prosím do formuláře specifické parametry Vašeho zařízení a zašlete nám jej na adresu [flamco.cz@aalberts-hfc.com](mailto:flamco.cz@aalberts-hfc.com)

Firma/kontaktní partner

Objekt:

Datum:

Podpis:

Výkon zdroje v kW

kW

přípojky v DN:VL

Zpátečka

Čerpadlové skupiny

Upozornění

Hopný okruh (topné okruhy)

Průtok

m<sup>3</sup>/m

Výkon

kW

Tlakové ztráty

kPa

1	2	3	4	5	6	7	8

Zadejte prosím skutečné údaje

s uzavíracím setem

s přípravou pro montáž měřiče tepla


Zaškrtněte prosím

se směšovačem

se servomotorem

230 V


Zaškrtněte prosím

Přechodová šroubení k topnému okruhu (1 pár)

(pouze DN40, 50, 65)

BigFixLock E - oblouk

BigFixLock - BigFixLock

BigFixLock M - vnější závit

BigFixLock S - přivařovací

BigFixLock P - lisovaný spoj


Zaškrtněte prosím

Štítky (přívod - červený / zpátečka - modrý) 1 pár

Uveďte prosím množství

**\*Pozor: Současně s čerpadlovými skupinami MeiFlow M objednávejte přechodová šroubení pro napojení na rozdělovače sběrače MeiFlow L MF**

Obj. číslo M66305.50

Uveďte prosím množství

Rozdělovač sběrač

Max. průtok

m<sup>3</sup>/h

Výkon při ΔT=20 K

kW

1-okruhový modul DN 80

1-okruhový modul DN 100

2-okruhový modul

3-okruhový modul

Rohová přípojka

12	30	50	100
280	700	1150	2300
x			
x			

Uveďte prosím množství

Uveďte prosím množství

Uveďte prosím množství

Uveďte prosím množství

Uveďte prosím množství

Hydraulický stabilizátor, volitelně včetně magnetického odlučovače

Max. průtok

m<sup>3</sup>/h

Max. výkon při ΔT=20 K

kW

12	30	50	100
280	450	700	1150

(Sami zvolíme vhodná přechodová šroubení z hydraulického stabilizátoru na rozdělovač sběrač)

Funkce hydraulické výhybky (zaškrtněte prosím)

 ano  ne

Přechodová šroubení ke zdroji tepla (1 pár)

BigFixLock - BigFixLock spojka (zaškrtněte prosím)

BigFixLock F - příruba (PN6) (zaškrtněte prosím)

BigFixLock S - konec pro přivaření (zaškrtněte prosím)





Poznámka

# Formulář pro objednávku

## Rozdělovač sběrač a hydraulický stabilizátor

Zadejte prosím do následující tabulky požadovaný výkon (P) v kW a související průtok (V).

Dále doplňte do červeného rámečku objednací čísla výrobků podle Vašeho výběru a zapište požadované množství.

P (kW)	V (m <sup>3</sup> /h)	Obr.	Konstrukční díl	Obj. číslo	Počet
			2-okruhový modul rozdělovače	M66457; <input type="text"/>	
			3-okruhový modul rozdělovače	M66457; <input type="text"/>	
			Rohová přípojka pro rozdělovač <sup>3)</sup>	M66457; <input type="text"/>	
			1-okruhový modul rozdělovače pro velký průtok	<input type="text"/> ; <input type="text"/>	
			S hydraulickou výhybkou	M66374; <input type="text"/>	
			Bez hydraulické výhybky	M66374; <input type="text"/>	
			Přechodové šroubení <input type="text"/> x <input type="text"/>	M66258; <input type="text"/>	
			Přechodové šroubení ke zdroji tepla	M66259; <input type="text"/>	
				M66258; <input type="text"/>	

## Skupiny topných okruhů (při více než 3 topných okruzích tento podklad zkopírujte)

Topný okruh č.	DN / druh	Upozornění	Konstrukční díl	Obj. číslo	Počet
Vzor	32+ / MC		Čerpadlová skupina	M66834.55	1
		Volitelné	Uzavírací set		0
		Nutné u DN25/32/32+	Přechodové šroubení na rozdělovač sběrač	M66305.50	1
		Nutné u DN40/50/65	Přechodové šroubení do topného okruhu		0
		Volitelné u DN40/50/65	Vložený díl mezi přírubu a čerpadlo		0
		Pouze u DN25	Příprava pro montáž měřiče tepla		0
		U MC	Servomotor	M66341	1
			Příložný termostat	M45160.01	1
HK <input type="text"/>	<input type="text"/> / <input type="text"/> K		Čerpadlová skupina		
		Volitelné	Uzavírací set		
		Nutné u DN25/32/32+	Přechodové šroubení na rozdělovač sběrač	M66305.50	
		Nutné u DN40/50/65	Přechodové šroubení do topného okruhu		
		Volitelné u DN40/50/65	Vložený díl mezi přírubu a čerpadlo		
		Pouze u DN25	Příprava pro montáž měřiče tepla		
		U MC	Servomotor		
			Příložný termostat	M45160.01	
HK <input type="text"/>	<input type="text"/> / <input type="text"/> K		Čerpadlová skupina		
		Volitelné	Uzavírací set		
		Nutné u DN25/32/32+	Přechodové šroubení na rozdělovač sběrač	M66305.50	
		Nutné u DN40/50/65	Přechodové šroubení do topného okruhu		
		Volitelné u DN40/50/65	Vložený díl mezi přírubu a čerpadlo		
		Pouze u DN25	Příprava pro montáž měřiče tepla		
		U MC	Servomotor		
			Příložný termostat	M45160.01	
HK <input type="text"/>	<input type="text"/> / <input type="text"/> K		Čerpadlová skupina		
		Volitelné	Uzavírací set		
		Nutné u DN25/32/32+	Přechodové šroubení na rozdělovač sběrač	M66305.50	
		Nutné u DN40/50/65	Přechodové šroubení do topného okruhu		
		Volitelné u DN40/50/65	Vložený díl mezi přírubu a čerpadlo		
		Pouze u DN25	Příprava pro montáž měřiče tepla		
		U MC	Servomotor		
			Příložný termostat	M45160.01	







Produkty pro systémy vytápění dodáváme do společností zajišťujících instalace ve více než 70 zemích. Využíváme síť dceřiných společností a velkoobchodů se silným zázemím, působících na místních trzích a poskytujících odborné poradenství.

**Meiflow**  
Systémy pro velké kotelny  
do 2300 kW

[www.flamcogroup.com/cz](http://www.flamcogroup.com/cz)

**Česká republika**  
**Flamco CZ s.r.o.**  
K Bílému vrchu 2978/5  
193 00 Praha 9  
T +420 284 001 081  
E [flamco.cz@aalberts-hfc.com](mailto:flamco.cz@aalberts-hfc.com)